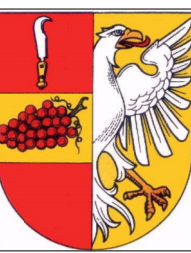


ÚZEMNÍ STUDIE - HUSTOPEČE S5 a S9



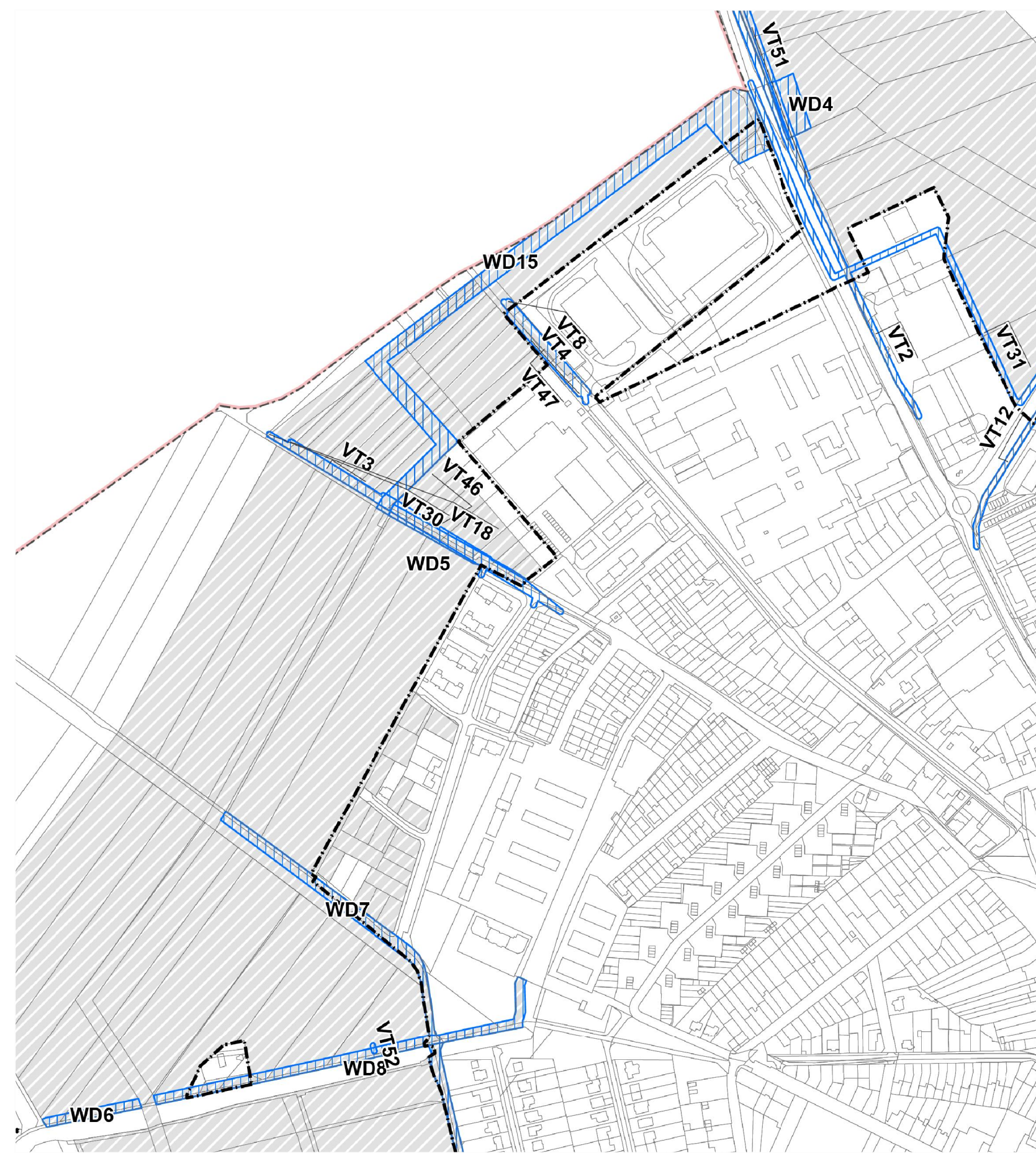
LEGENDA

VEŘEJNÉ PROSPĚŠNÉ STAVBY DOPRAVNÍ A TECHNICKÉ INFRASTRUKTURY

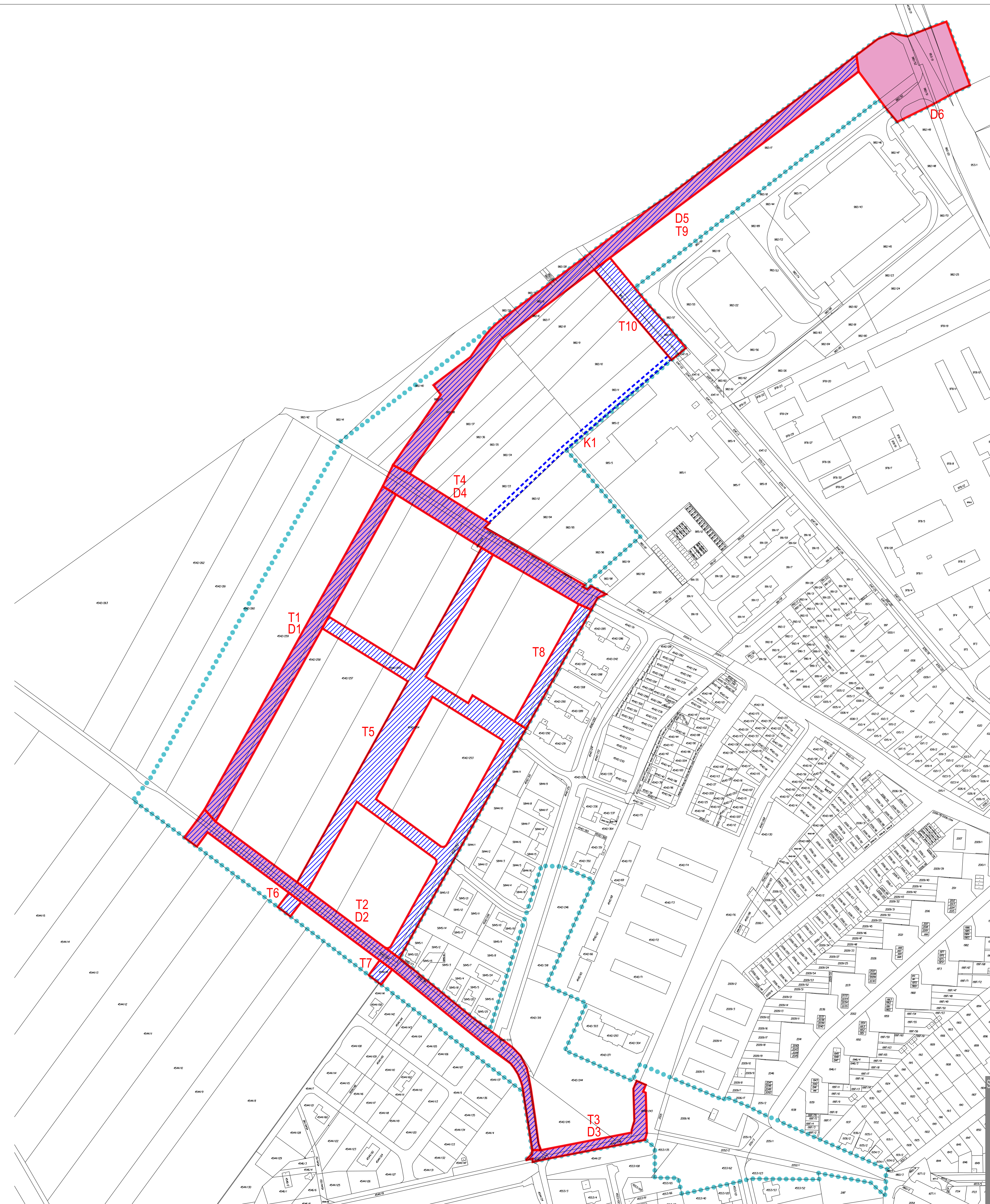
- pozemky pro stavby dopravní infrastruktury - doprava silniční
- pozemky pro stavby technické infrastruktury
- koridor pro stavbu technické infrastruktury - elektro
- hranice vymezení VPS
- D1 kód staveb VPS

HRANICE

- hranice řešené plochy



ÚZEMNÍ PLÁN HUSTOPEČE - VÝKRES VEŘEJNĚ PROSPĚŠNÝCH STAVEB, OPATŘENÍ A ASANACÍ



Atelier Tišnovka	ÚZEMNÍ STUDIE - HUSTOPEČE S5 ÚZEMNÍ STUDIE - HUSTOPEČE S9 NÁVRH VEŘEJNĚ PROSPĚŠNÝCH STAVEB	Atelier ERA urbanismus a architektura sdružení architektů Fixel&Pech
OBJEDNATEL: MĚSTO HUSTOPEČE	POŘIZOVATEL: MÚ HUSTOPEČE, ODBOR REGIONÁLNÍHO ROZVOJE	ČÍSLO PÁŘE: 07
ZHOTOVITEL: ING.ARCH. MILOŠ KLEMENT	AUTORI: ING.ARCH. JIŘÍ FIKEL, ING.ARCH. MILOŠ KLEMENT, ING.ARCH. ZBYNĚK PECH, ING.ARCH. PETR TODOROV	
SPOLUPRÁCE:	ÚPP: ÚZEMNÍ STUDIE	DATUM: 12/2015
	MĚŘÍTKO: 1 : 2 000	ČÍSLO VÝKRESU: