

Okresní úřad Břeclav - referát životního prostředí

č.j. 3262/1/99-246/Pv

V Břeclavi dne 21.3.2000

Tímto rozhodnutí nabylo právní moci

dne 15.4. 2000

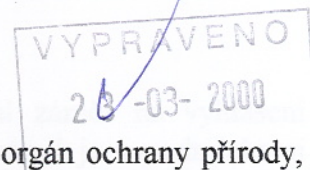
je vykonatelné

dne 15.4. 2000

Okresní úřad Břeclav

ROZHODNUTÍ

dne 22.4. 2000



Okresní úřad Břeclav, referát životního prostředí jako státní orgán ochrany přírody, příslušný podle § 75 odst. 1 písm. b) a § 77 zákona ČNR č. 114/1992 Sb., o ochraně přírody a krajiny (dále jen "zákon"), který si podle § 77 odst. 2 zákona vyhradil působnost pověřených obecních úřadů a tím příslušný podle ustanovení § 76 odst. 2 zákona

v y h l a š u j e

podle § 46 odst. 1 citovaného zákona strom:

Jeřáb oskeruše - Sorbus domestica

k.ú. Němčičky

parcela č. 3170

vlastník: František Šlancar, Němčičky 80

nájemce: -

lokalita: Nové Hory

za PAMÁTNÝ STROM**Podmínky ochrany:**

1. Památný strom je zakázáno poškozovat, ničit a rušit jej v jeho přirozeném vývoji.
2. Jeho ošetřování musí být prováděno se souhlasem orgánu ochrany přírody, který ochranu památného stromu vyhlásil.

Ochranné pásmo:

1. Památný strom má stanovené základní ochranné pásmo ve tvaru kruhu o poloměru desetinásobku průměru kmene měřeného 130 cm nad zemí, zde kruh o poloměru 5,2 metru.
2. V tomto pásmu není dovolena žádná pro památný strom škodlivá činnost (§ 46 odst. 3 zákona), povolena je pouze mělká orba a provozování běžného zemědělského obhospodařování.

3. Veškeré zásahy a opatření v ochranném pásmu památného stromu lze provádět jen se souhlasem orgánu ochrany přírody.

O d ů v o d n ě n í:

Okresní úřad Břeclav, referát životního prostředí projednal záměr na vyhlášení ochrany výše uvedeného památného stromu s účastníky řízení, seznámil je s podmínkami ochrany a režimem ochranného pásma. Na základě provedeného správního řízení rozhodl o vyhlášení ochrany památného stromu z těchto důvodů:

Předmětný strom tvoří jednak významnou krajinnou dominantu a také se jedná o zvláště mohutný exemplář druhu jeřáb oskeruše, který není na našem okrese běžnou dřevinou.

Z těchto důvodů bylo rozhodnuto tak, jak je uvedeno ve výroku.

Poučení o odvolání:

Proti tomuto rozhodnutí je možné se odvolat do 15 dnů od jeho doručení, podáním učiněným u Okresního úřadu Břeclav, referátu životního prostředí, k Ministerstvu životního prostředí České republiky, územnímu odboru pro brněnskou oblast se sídlem v Brně.



Dagmar Adámková

Ing. Dagmar Adámková

vedoucí referátu životního prostředí

Toto rozhodnutí obdrží:

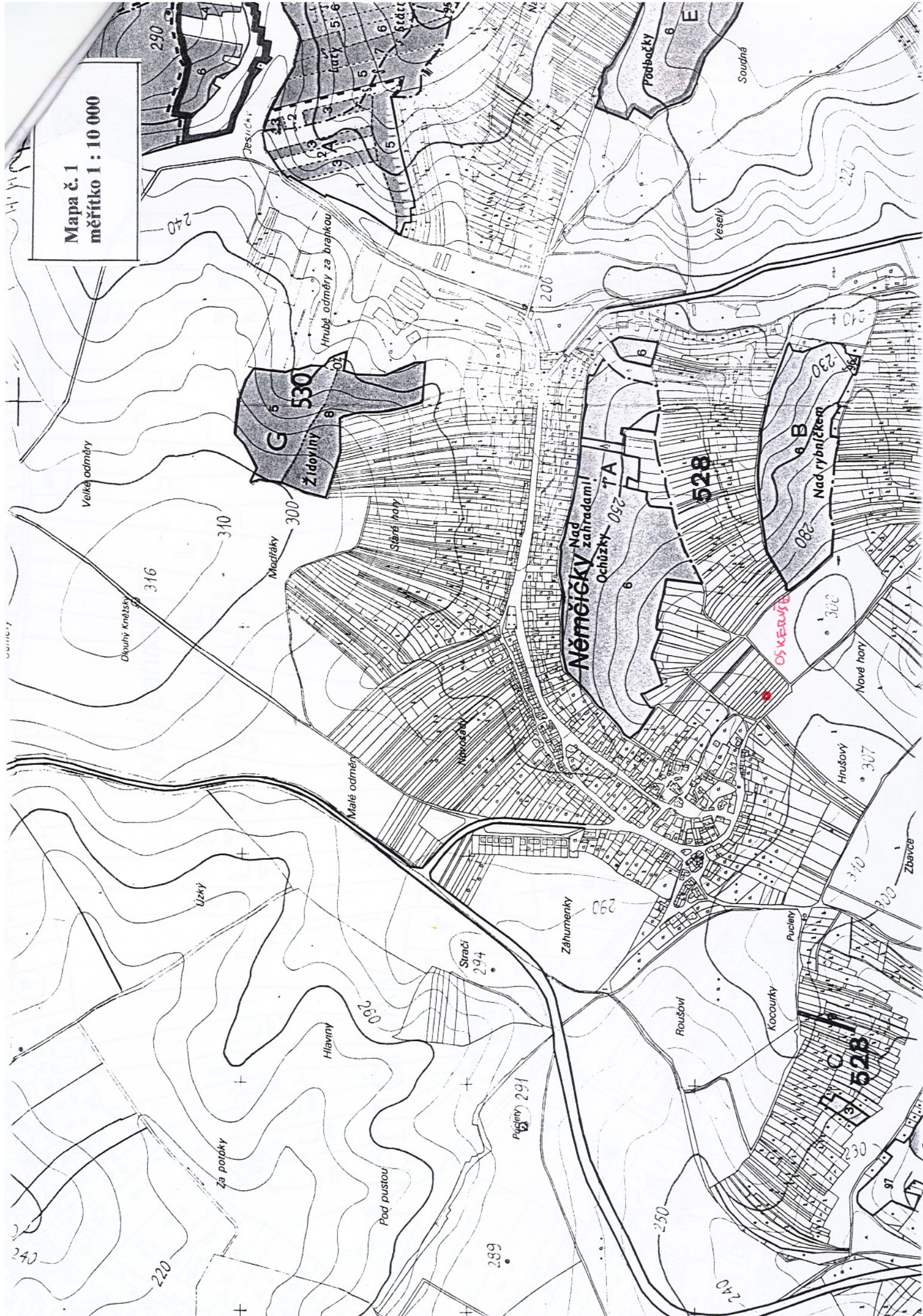
A/ účastníci řízení do vlastních rukou

1. František Šlancar, Němčičky 80, 691 07
2. Obec Němčičky
3. AOPK ČR, středisko Brno, Lidická 25/27, 602 00
4. OkÚ Břeclav, RŽP - ochrana ZPF

PŘEVZAL DNE 30.3.2000 :

Člavec

Mapa č. 1
měřítko 1 : 10 000



Mapa č. 3
katastrální mapa

