

**Přílohy k Nařízení města Hustopeče č. 2/2013,
kterým se vydává „Tržní řád“**

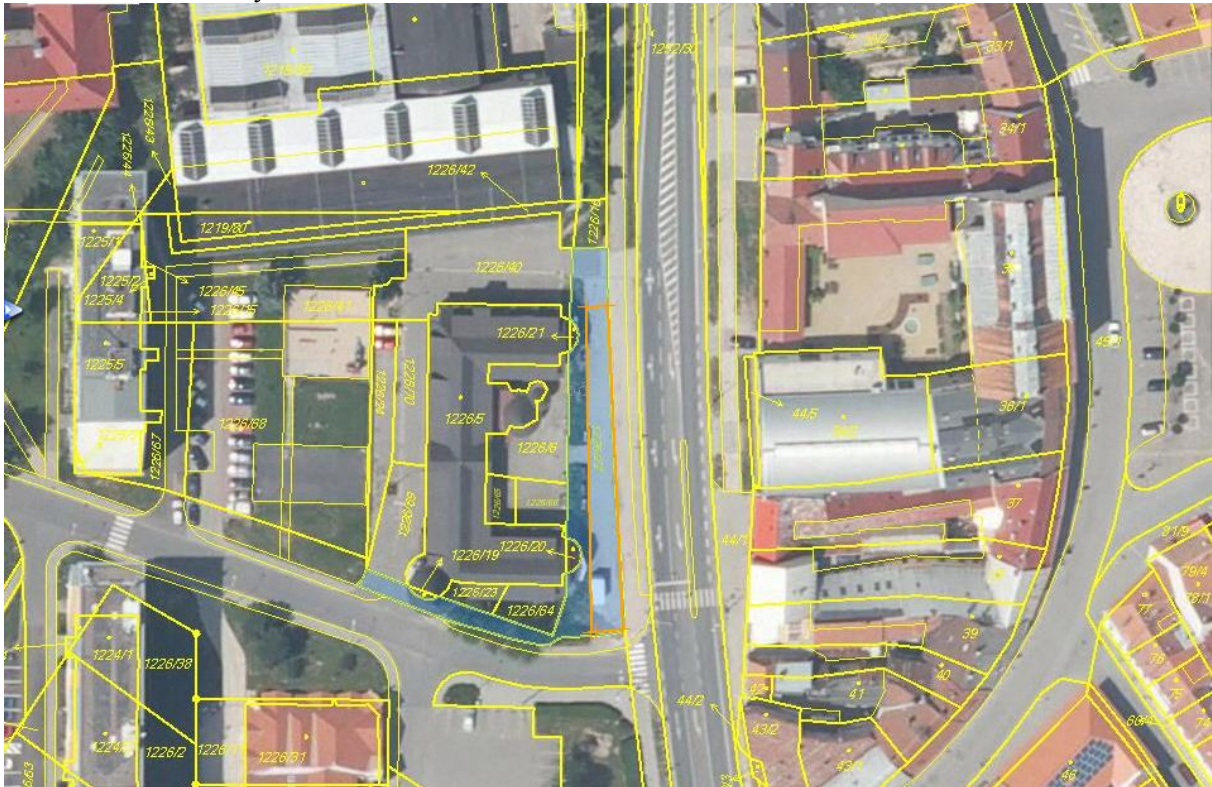
Seznamy míst pro nabídku, prodej zboží a poskytování služeb a jejich rozdělení podle druhu prodávaného zboží a poskytovaných služeb, podle jejich dočasnosti či stálosti, podle doby prodeje a poskytování služeb, kapacita těchto míst

Příloha č. 1

Specifikace tržišť na území města Hustopeče

Tržiště:

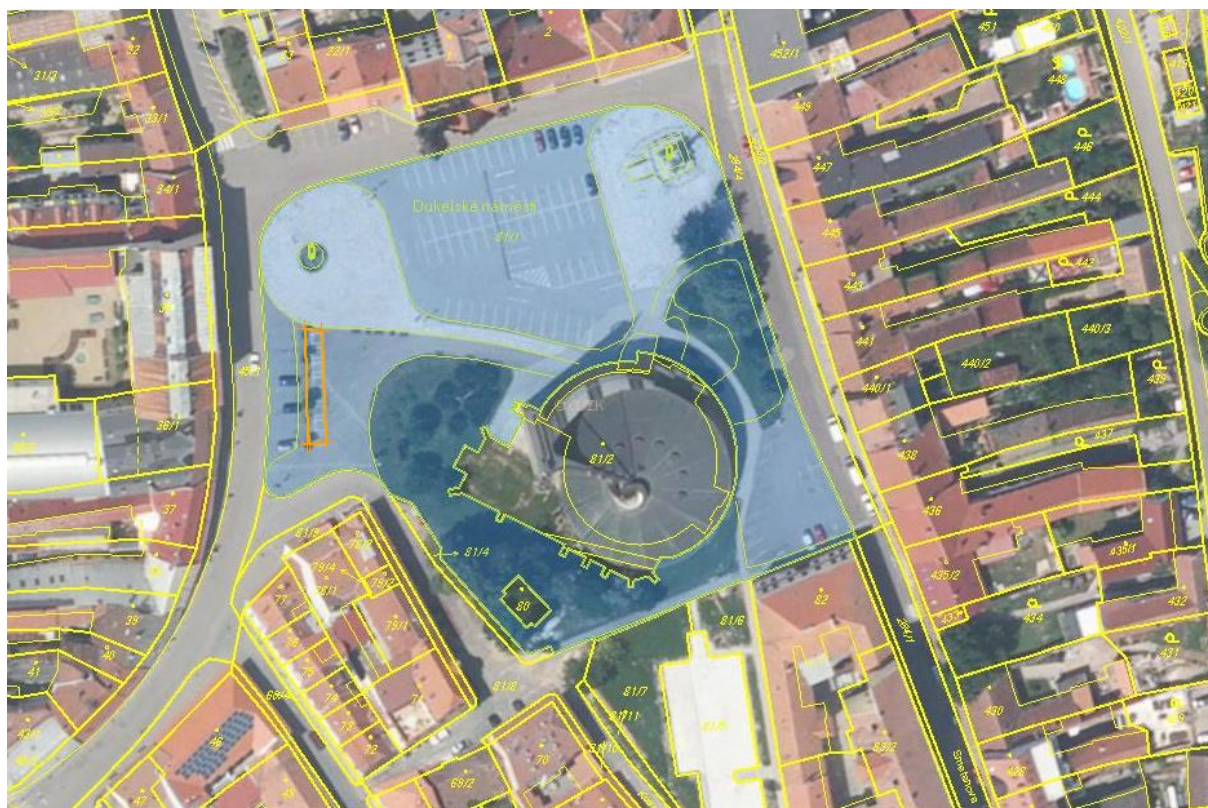
- a) pozemek parc. č. 1226/22 – ost. plocha, komunikace v k.ú. Hustopeče u Brna
Kapacita: 10 tržních míst
Prodej povolen celoročně, pondělí – sobota, od 08:00 hod do 18:00 hod
Sortiment: neomezený



b) pozemek parc. č. 81/1 – ost. plocha, ost. komunikace v k.ú. Hustopeče u Brna
Kapacita: 8 tržních míst

Prodej povolen celoročně ve dnech: v pondělí až pátek od 07:00 hod do 17:00 hod,
v sobotu od 07:00 hod do 13:00 hod.

Sortiment: tržní prodej prodejci vypěstovaných květin, bylin, sazenic, ovoce, zeleniny, výrobků z nich,
lesních plodů, vajec, výrobků z mléka a masa, košíků, metel a včelích produktů



Příloha č. 2

Tržní místa v Hustopečích:

- celé Dukelské nám. a ul. Husova a Kosmákova - v době oficiálních akcí pořádaných městem Hustopeče nebo jeho příspěvkovými organizacemi a to:

Velikonočních a Vánočních trhů, Burčákových slavností, Svatomartinských slavností, Slavností mandloní a vína

kapacita: 200 tržních míst

Maximální doba prodeje je od 8.00 hod. do 22.00 hod.

Sortiment: potraviny, nápoje, občerstvení, rukodělné výrobky, dárkové zboží.



- hřiště Lipová a celá ul. Komenského, příp. celá ul. Herbenova a Dukelské nám. - v době konání Hustopečských hodů.

kapacita: 50 tržních míst

Maximální doba prodeje je od 8.00 hod. do 22.00 hod. Sortiment: potraviny, nápoje, občerstvení, rukodělné výrobky, dárkové zboží.





Příloha č. 3

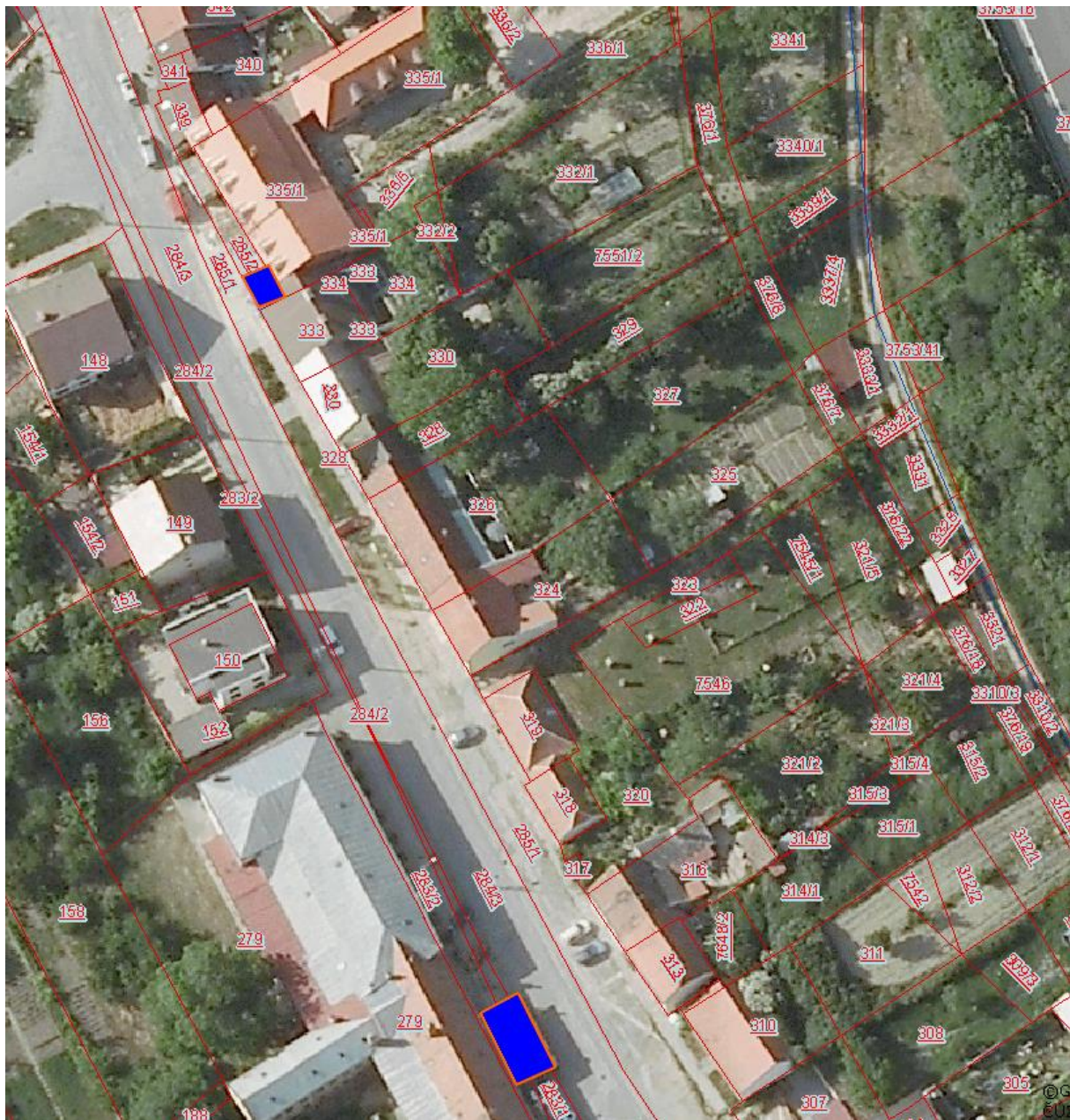
Restaurační zahrádky v Hustopečích:

Před Restaurací Don Pedros na ul. Herbenova 423/4

Kapacita: 43 m²

Před Hotelem Vinopa na ul. Herbenova 5.

Kapacita: 8 m²



Před Laser barem na ul. Kosmákova 2

Kapacita: 34 m²

Před Cukrárnou a kavárnou Romance na ul. Kosmákova 6

Kapacita: 13 m²

Před prodejnou pečiva (Jitka Michnová) na Dukelském nám. 10361/17

Kapacita: 9 m²

Před Hotelem Centro na ul. Husova 8

Kapacita: 20 m²

Sortiment shodně se sortimentem a prodejní dobou provozovny, na níž restaurační zahrádka navazuje.

Doba prodeje maximálně od 08:00 do 23:00 hod



Před Restaurací Zátíší na ul. Havlíčkova 19

Kapacita: 45 m²

Před Restaurací U Halmů na ul. Brněnská 1

Kapacita: 24 m²

Sortiment shodně se sortimentem a prodejní dobou provozovny, na níž restaurační zahrádka navazuje.

Doba prodeje maximálně od 08:00 do 23:00 hod



.....
Libor Sadílek
místostarosta

.....
Ing. Luboš Kuchynka
starosta

Vyvěšeno na úřední desce dne:
Sejmuto z úřední desky dne: