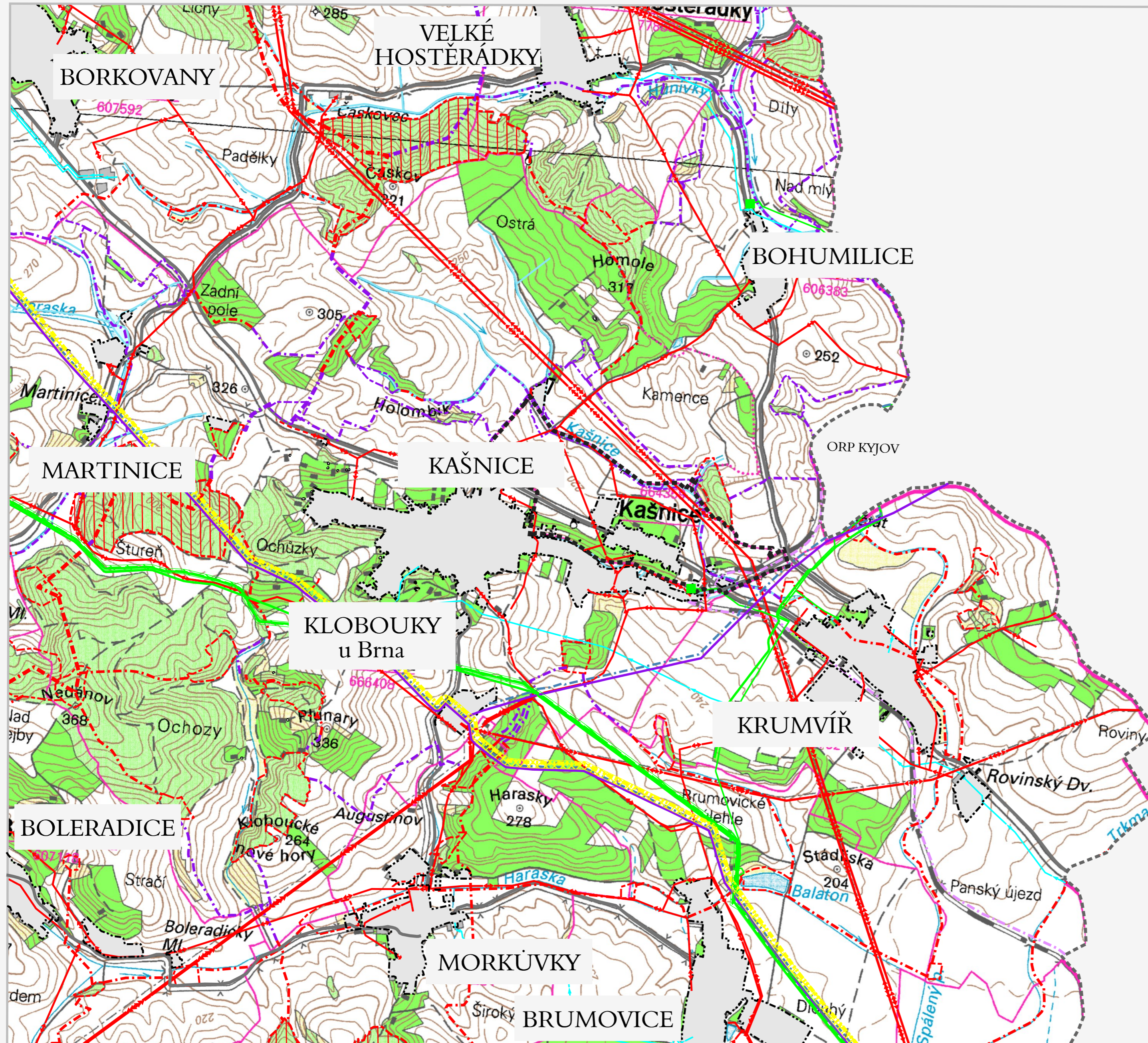


# ODŮVODNĚNÍ ÚZEMNÍHO PLÁNU KAŠNICE



Stav	Návrh	
		Hranice ORP Hustopeče
		Hranice katastrálních území
		Hranice řešeného území
		Zastavěné území
<b>DOPRAVA A TECHNICKÁ INFRASTRUKTURA</b>		
		Silnice II. třídy
		Silnice III. třídy
		Železniční trať
		Koridor technické infrastruktury ropovod Družba DV1
		Koridor technické infrastruktury přípoř VVTL
		Vedení VVN
		Vedení VN
		Ropovod
		Produktovod
		Plyn VVTL
		Plyn VTL
		Vodovodní přívaděč
		Regulační stanice VTL
<b>OCHRANA PŘÍRODNÍCH A KULTURNÍCH HODNOT</b>		
		Nadregionální biokoridor
		Regionální biocentrum
		Místní biocentrum
		Místní biokoridor
<b>HYDROLOGIE</b>		
		Vodní toky
		Plochy vodní vodohospodářské



ŠIRŠÍ ÚZEMNÍ VZTAHY

1: 25 000

Pořizovatel: Městský úřad Hustopeče, odbor regionálního rozvoje  
 Projektant: AR projekt, s.r.o., Hvězdoslavova 1183/29a, 627 00 Brno  
 Datum zpracování: 09/2011

Vedoucí projektant:  
 Ing. arch. Milan Hučík

Vypracovali: Ing. arch. Milan Hučík  
 Ing. Michaela Kolibová

**II.01**

ÚZEMNÍ PLÁN KAŠNICE BYL SPOLUFINANCOVÁN Z ROZPOČTU JIHMORAVSKÉHO KRAJE