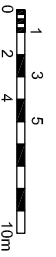
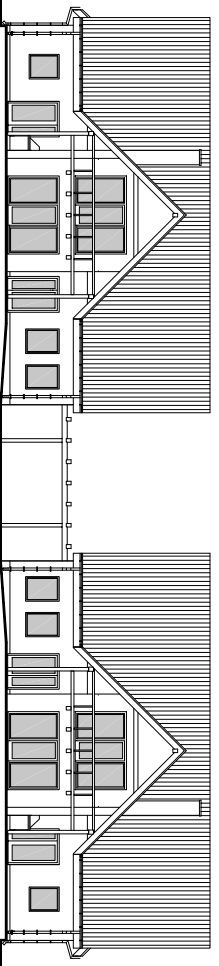
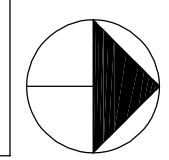


POHLED A



LEGENDA :

- 1442/2 PARCELNI ČÍSLA
- HRANICE ŘEŠENÉHO ÚZEMÍ
- OBJEKTY STÁVAJÍCÍ
- OBJEKTY STÁVAJÍCÍ V ŘEŠENÉM ÚZEMÍ URČENÉ K DEMOLICI
- OBJEKTY NAVRHOVANÉ
- OPLOČENÍ POZEMKU
- ZDI A OPĚRNÉ ZIDKY
- ZPEVNĚNÉ PLOCHY, KOMUNIKACE
- HLAVNÍ VJEZD DO AREÁLU
- VODOVOD
- NAVRHOVANÁ VODOVODNÍ PŘÍPOJKA
- KANALIZACE SPLAŠKOVÁ GRAVITAČNÍ
- NAVRHOVANÁ KANALIZAČNÍ PŘÍPOJKA
- STL PLYNOVOD
- NAVRHOVANÁ PŘÍPOJKA PLYNU
- DÁLKOVÝ KABEL DK. DOK: MÍSTNÍ KABEL MK
- ELEKTROVODOVY VN 22 KV VENKOVNÍ
- PODZEMNÍ VEDENÍ NN
- NAPAJENÍ NA STÁVAJÍCÍ OBJEKT
- OCHRANNÉ PÁSMO VEDENÍ VN
- TRAFOSTANICE STOŽÁROVÁ



ÚZEMNÍ STUDIE
penzion u vinařského dvora Žídek v Popicích, plocha J 1.7

Stavební část	HLAVNÍ VÝKRES - urbanistická koncepce (var. B2)	1:1000
Investor	Obec POPIČE	červen 2013
Zodpovědný projektant	Ing. arch. Ladislav MULLER	
Vypracoval	Ing. arch. Marcela HOROVÁ	
Úřad regionálního rozvoje	HUSTOPEČE	2 A4 výkres č 2