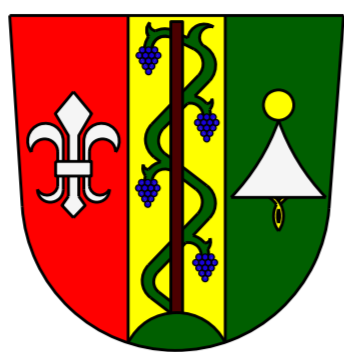
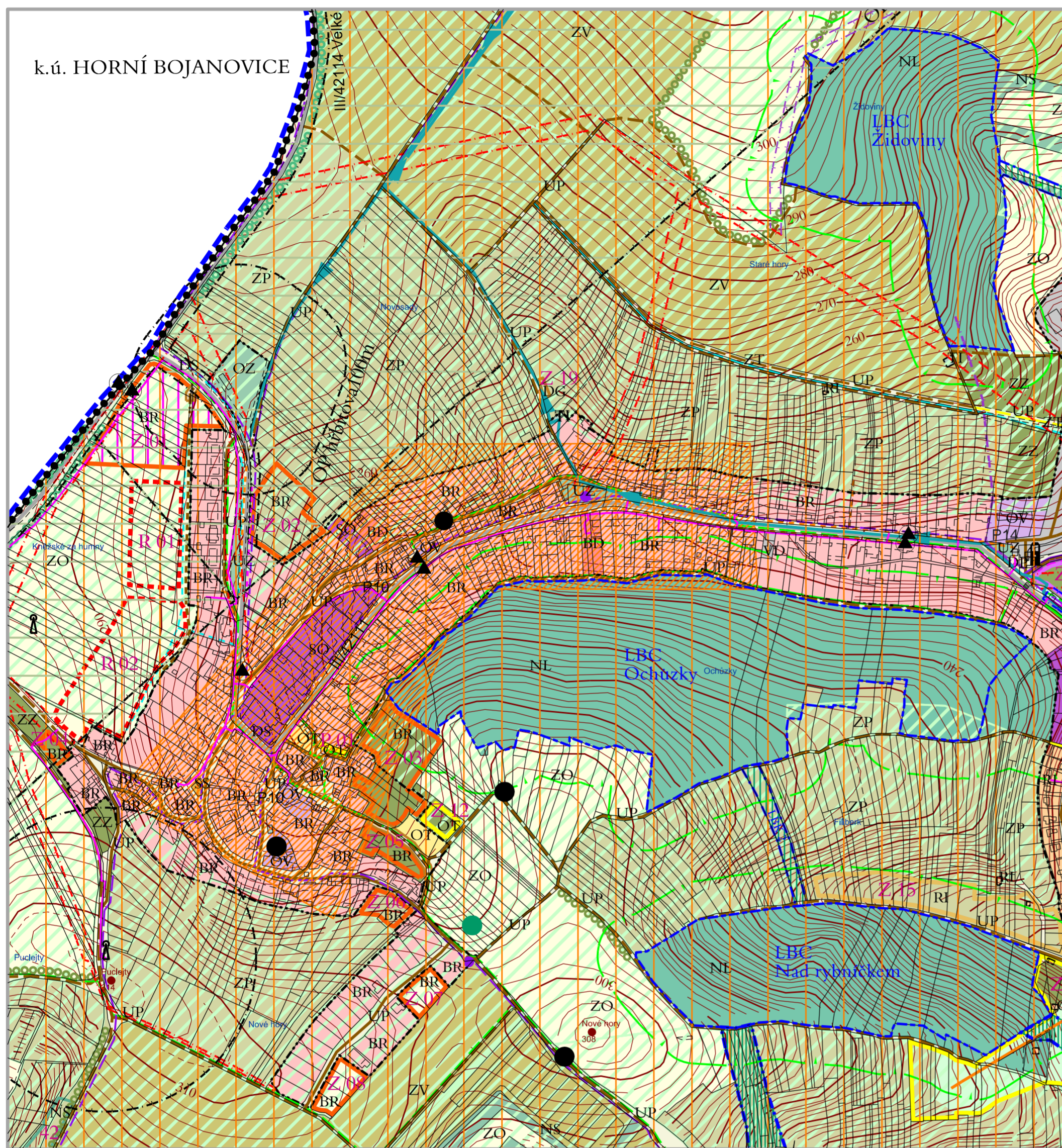
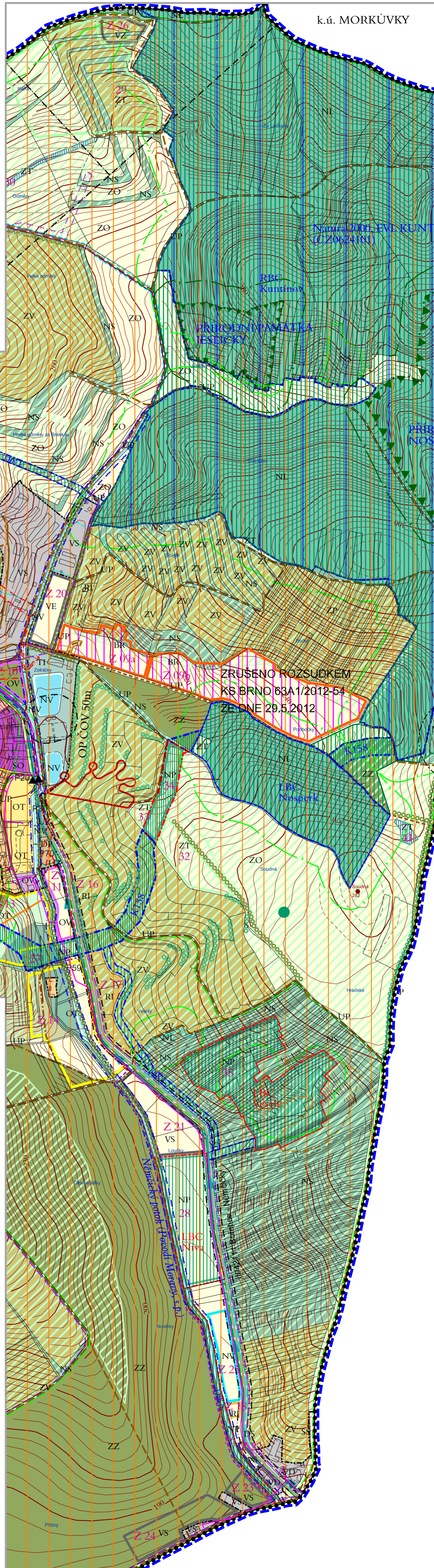


ÚZEMNÍ PLÁN NĚMČIČKY



k.ú. MORKŮVKY



ZRUŠENO ROZSUDKEM
KS BRNO 63A1/2012-54
ZE DNE 29.5.2012

VEREJNÉ PROSPĚŠNÉ STAVBY A OPATŘENÍ, PRO KTERÉ JE MOŽNÉ VYVLÁSTNIT PRÁVA K POZEMKŮM A STAVBÁM

- VEREJNÉ PROSPĚŠNÉ STAVBY
veřejná doprava a technická infrastruktura
- VEREJNÉ PROSPĚŠNÉ OPATŘENÍ
plochy pro zajištění územního systému ekologické stability
plochy pro snižování ohrožení území - průleh, mez, interakční prvek, příkop

VEREJNÉ PROSPĚŠNÉ STAVBY A OPATŘENÍ, PRO KTERÉ JE MOŽNÉ UPLATNIT PŘEDKUPNÍ PRÁVO PODLE PAR.101 ZÁK.Č. 183/2006 SB.)

- VEREJNÉ PROSPĚŠNÉ STAVBY
veřejná doprava a technická infrastruktura

ZASTAVĚNÉ ÚZEMÍ

- hranice zastavěného území dle zákona č. 183/2006 Sb., § 3, 9.2.2010

ZASTAVĚNÉ ÚZEMÍ, ZASTAVITELNÉ PLOCHY A PLOCHY PŘESTAVBY

- PLOCHY BYDLENÍ**
BR plochy bydlení v rodinných domech
BD plochy bydlení v bytových domech
- PLOCHY OBČANSKÉHO VYBAVENÍ**
OV plochy občanského vybavení
OT plochy pro mlýnovou a sport
OZ plochy pro hřištnou
- PLOCHY SMÍŠENÉ**
SS plochy smíšené - vnitřní sklepy a rekreace
SO plochy smíšené obytné
- PLOCHY VÝROBY A SKLADOVÁNÍ**
VS plochy výroby a skladování
VZ plochy výroby dřevěné
VY plochy výroby zemědělské
VE plochy výroby energie na fotovoltaickém principu
- PLOCHY OSTATNÍ**
RI plochy rekreace individuální
UP plochy veřejných prostranství
UZ plochy veřejné (parkové) zeleně
TI plochy technické infrastruktury
- PLOCHY DOPRAVNÍ INFRASTRUKTURY**
DS plochy silniční dopravy
DP plochy zářezných parkovišť
DG plochy garáží

OSTATNÍ PLOCHY S ROZDÍLNÝM ZPŮSOBEM VYUŽITÍ

- PLOCHY ZEMĚDĚLSKÉ**
ZP plochy zemědělské smíšené
ZZ plochy zahrad a sadů
ZT vnitřní travní porosty
ZU vlnice, vlniční trasa
ZO orná půda
- OSTATNÍ NEZASTAVĚNÉ PLOCHY**
NL plochy lesní
NP plochy přírodní
NS plochy smíšené nezastavěného území
NV plochy vodní a vodohospodářské

PLOCHY A KORIDORY K PROVĚŘENÍ ÚZEMNÍ STUDII NEBO REGULACNÍM PLÁNEM

- plochy k prověření územní studie

DOPRAVA

- silnice III. třídy (funkce dopravní - obaluzná)
- místní komunikace (funkce obaluzná)
- úřadová komunikace (hlavní polní a lesní cesty)
- nájezová komunikace
- vyžádávkový vjezd
- bodová dráha
- hlavní pěší trasy
- turistické stezky
- cyklotrasy
- autobusová zastávka
- terpaci stanice pohonných hmot

HYDROLOGIE

- vodní toky v otepleném korytě
- zářezový odvodňovací příkop
- ochranná hrázka

PŘÍRODA A KRAJINA, ÚSES

- NRBK - nadregionální biokoridor
- RBC - regionální biocentrum
- LBC - místní biocentrum
- LBK - místní biokoridor
- interakční prvky

GRAFICKY POSTIŽITELNÉ LIMITY VYUŽITÍ ÚZEMÍ

- silniční ochranná pásma silnice III. třídy 15 m od osy vozovky
- ochranná pásma el. vedení VN - 10(7) m
- ochranná pásma ostatní (OP Hřbitova, ČOV a dal.)
- ochranná pásma telekomunikačního vedení (VUSS Brno)
- ochranné pásma radárů (VUSS Brno)
- srdčovitý kabel, ochranné pásmo 1,5 m
- vodovodní přívaděč
- vodní toky - užívání pozemků sousedících s koryty vodních toků, u dráhových vodních toků nejvýše 8 m od břehové čáry
- Užívání pozemků sousedících s lesem do vzdálenosti 50m od okraje lesa
- Přírodní památková území
- Přírodní rezervace
- Ochranné pásmo Zvláště chráněných území
- Památné stromy
- chráněné území NATURA 2000 - Evropsky významné lokality
- skládky s odpady
- území archeologické památky II. stupně
- nemovité kulturní památky zapsané v Ústředním seznamu kulturních památek ČR
- válečné troje
- ochranné pásmo maximálního vlivu na životní prostředí kolem výrobních a skladových ploch

Poznámka:
Celé k. ú. Němčičky u Hustopeče je územím archeologického zájmu. Ochranné pásmo podzemních telekomunikačních vedení jsou 1,5 m, dle zákona č. 151/2000 Sb., po celé délce kabelové trasy. Ochranné pásmo vodovodů dle zák. č. 274/2001 Sb. v platném znění, jsou 1,5-2,5 m od okraje potrubí v závislosti na průměru potrubí a houbice složitého (vodovody nejsou zastřešované, kromě vodovodních přívaděčů). OP kamažabních stok dle zák. č. 274/2001 Sb. v platném znění, jsou 1,5-2,5 m od okraje potrubí v závislosti na průměru potrubí a houbice úložní (sanitace není zastřešovaná).

OSTATNÍ OMEZENÍ

- viniční tratě
- investice do půdy (za účelem zlepšení půdní úrodnosti)
- území s nutnými profesorními úpravami
- rekultivované skládky
- architektonicky cenné stavby
- vyšlác

INFORMATIVNÍ ÚDAJE

- hranice katastrálních území
- hranice řešeného území
- Z 09 značení zastavěných ploch
- P 01 značení ploch přestavby
- R 01 značení územních rezerv

PLATNÝ ÚZEMNÍ PLÁN NĚMČIČKY (podklad pro Změnu č.1 územního plánu Němčičky)

POŘIZOVATEL: MĚÚ HUSTOPEČE, Odbor regionálního rozvoje	PROJEKTANT: KT architekti Kroftova 35, 616 00 Brno tel.: +420 602 944 569 +420 737 388 087 e-mail: kt@iol.cz www.kt-arch.eu	Zodpovědný projektant: Ing. arch. Pavel Klein Vypracoval: Ing. arch. Pavel Klein Ing. arch. Jan Tesaf Ing. Martin Němec	architekti KT Č. VÝKRESU: II.01
VÝKRES: VÝŘEZ Z KOORDINAČNÍHO VÝKRESU	1: 5 000		