

**ČLENĚNÍ ÚZEMÍ**

- hranice řešeného území
- hranice zastavěného území k 1. 11. 2022
- rozvojová plocha
- hranice parcel

Území s architektonicky nebo urbanisticky významnými stavbami

Plochy určené pro zpracování územní studie

Části územního plánu s prvky regulačního plánu

lokality řešené Změnou č. 4 ÚP

**Ochrana památek**

- Nemovitá kulturní památka
- Nemovitá kulturní památka - plošně vymezená
- Území s archeologickými nálezy I. a II. typu
- Válečný hrob, pietní místo

**Ochrana přírody**

- Natura 2000 - evropsky významná lokalita
- Přírodní památka
- Přírodní památka - ochranné pásmo
- Významný krajinný prvek - registrovaný
- Plocha při okraji lesa s podmíněným využíváním

**Ochrana území**

- Zóna havarijního plánování
- Objekt požární ochrany
- Výhradní bilančované ložisko nerostných surovin
- Sesuvné území
- Záplavové území vyhlášené
- Vrstevnice po 10m

**Dopravní infrastruktura**

- Dálnice
- Silnice II. třídy - stav
- Silnice II. třídy - návrh
- Silnice II. třídy - rezerva
- Silnice III. třídy - stav
- Místní komunikace - stav
- Místní komunikace - návrh
- Železnice - stav
- Železnice - návrh
- Vlečka - stav
- Cyklistická / hipo trasa - stav
- Turistická / naučná stezka - stav
- Ochranné pásmo dálnice a silnice
- Ochranné pásmo železnice

**Technická infrastruktura**

- Vodovodní řad - stav
- Vodovodní řad - návrh
- Vodojem - stav
- Vodovodní řad užitkové vody - stav
- <all other values>
- Kanalizace jednotná - stav
- Kanalizace splašková - stav
- Kanalizace dešťová - stav
- Kanalizace - návrh
- Čistírna odpadních vod - stav
- Plynovod VVTL - stav
- Plynovod VTL - stav
- Plynovod STL - stav
- Plynovod - návrh
- Regulační stanice plynu - stav
- Regulační stanice plynu - návrh
- Bezpečnostní pásmo plynovodu
- Venkovní vedení elektrické sítě VVN 220 kV - stav
- Venkovní vedení elektrické sítě VVN 110 kV - stav
- Venkovní vedení elektrické sítě VN 1 - 35 kV - stav
- Kabelové vedení elektrické sítě VN 1 - 35 kV - stav
- Vedení elektrické sítě vysokého napětí 1-35 kV - návrh
- Rozvodna - stav
- Transformační stanice - stav
- Transformační stanice - návrh
- Ochranné pásmo elektrického vedení
- Telekomunikační kabel - stav
- Radioreléová trasa - stav
- OP komunikačního vedení
- OP komunikačního zařízení
- Výslací zařízení - stav
- Základnová stanice - stav

**PLOCHY S ROZDÍLNÝM ZPŮSOBEM VYUŽITÍ**

**Stabilizované plochy**

**Plochy bydlení**

- BH Bydlení v bytových domech
- BI Bydlení v rodinných domech - městské a příměstské

**Plochy občanského vybavení**

- OV Občanské vybavení - veřejná infrastruktura
- OS Občanské vybavení - tělovýchovná a sportovní zařízení
- OH Občanské vybavení - hřbitovy
- OM Občanské vybavení - komerční zařízení malá a střední
- OK Občanské vybavení - komerční zařízení plošně rozsáhlá

**Plochy veřejných prostranství**

- PV Veřejná prostranství

**Plochy smíšené obytné**

- SC Plochy smíšené obytné v centrech měst
- SM Plochy smíšené obytné městské
- SV Plochy smíšené obytné venkovské

**Plochy dopravní infrastruktury**

- DS Dopravní infrastruktura - silniční
- DZ Dopravní infrastruktura - železniční

**Plochy technické infrastruktury**

- TI Technická infrastruktura - inženýrské sítě
- TO Technická infrastruktura - nakládání s odpady

**Plochy výroby a skladování**

- VL Výroba a skladování - lehký průmysl
- VK Plochy skladování
- VX Výroba a skladování - se specifickým využitím
- VZ Výroba a skladování - zemědělská výroba

**Plochy vodní a vodo hospodářské**

- W Plochy vodní a vodo hospodářské

**Plochy zemědělské**

- NL Plochy zemědělské
- NZ Plochy lesní
- NP Plochy přírodní

**Plochy smíšené nezastavěného území**

- NS Plochy smíšené nezastavěného území - zemědělské

**Plochy specifické**

- XS Plochy specifické - vinné sklepy

**Plochy zeleně**

- ZO Zeleň - ochranná a izolační
- ZP Zeleň - přírodního charakteru

**Plochy změn**

**Plochy bydlení**

- BI Bydlení v rodinných domech - městské a příměstské

**Plochy občanského vybavení**

- OV Občanské vybavení - veřejná infrastruktura
- OS Občanské vybavení - tělovýchovná a sportovní zařízení
- OH Občanské vybavení - hřbitovy
- OM Občanské vybavení - komerční zařízení malá a střední
- OK Občanské vybavení - komerční zařízení plošně rozsáhlá

**Plochy veřejných prostranství**

- PV Veřejná prostranství

**Plochy smíšené obytné**

- SM Plochy smíšené obytné městské
- SV Plochy smíšené obytné venkovské

**Plochy dopravní infrastruktury**

- DS Dopravní infrastruktura - silniční
- DZ Dopravní infrastruktura - železniční

**Plochy technické infrastruktury**

- TI Technická infrastruktura - inženýrské sítě

**Plochy výroby a skladování**

- VL Výroba a skladování - lehký průmysl
- NP Plochy přírodní

**Plochy specifické**

- XS Plochy specifické - vinné sklepy

**Plochy zeleně**

- ZO Zeleň - ochranná a izolační

**ČÍSLA ROZVOJOVÝCH PLOCH A ÚZEMNÍCH REZERV**

- Z1 zastavitelná plocha
- P1 přestavbová plocha
- K1 plocha změn v krajinném územním rezervu
- R1 územní rezerva

**OZNAČENÍ PLOCH S ROZDÍLNÝM ZPŮSOBEM VYUŽITÍ**

- BH způsob využití plochy
- v index vinné sklepy
- k index kovošrot
- s index vinařství
- 1 index výška zástavby do 1 nadzemního podlaží
- 2 index výška zástavby do 2 nadzemních podlaží
- 3 index výška zástavby do 3 nadzemních podlaží
- 4 index výška zástavby do 4 nadzemních podlaží

**Plochy přestavby**

- OV Občanské vybavení - veřejná infrastruktura
- OM Občanské vybavení - komerční zařízení malá a střední
- OK Občanské vybavení - komerční zařízení plošně rozsáhlá
- PV Veřejná prostranství
- SC Plochy smíšené obytné v centrech měst
- SM Plochy smíšené obytné městské
- SV Plochy smíšené obytné venkovské
- DS Dopravní infrastruktura - silniční
- VL Výroba a skladování - lehký průmysl
- NZ Plochy zemědělské

**Koridory veřejné infrastruktury - zastavitelné**

- DZ kor Koridory dopravní infrastruktury - železniční

**Plochy územních rezerv**

- BI Plochy bydlení v rodinných domech - městské a příměstské
- SM Plochy smíšené obytné městské
- SV Plochy smíšené obytné venkovské
- DS Plochy dopravní infrastruktury - silniční
- DZ Plochy dopravní infrastruktury - železniční
- VL Plochy výroby a skladování - lehký průmysl
- NP Plochy těžby nerostů

**ÚZEMNÍ SYSTÉM EKOLOGICKÉ STABILITY**

- nadregionální biocentrum - stav
- nadregionální biokoridor - návrh
- regionální biocentrum - návrh
- regionální biokoridor - stav
- regionální biokoridor - návrh
- lokální biocentrum - stav
- lokální biocentrum - návrh
- lokální biokoridor - stav
- lokální biokoridor - návrh

**ZÁZNAM O ÚČINNOSTI**

Název dokumentace:  
**Změna č. 4 Územního plánu Hustopeče**

Správní orgán, který poslední změnu vydal:  
**Zastupitelstvo města Hustopeče**

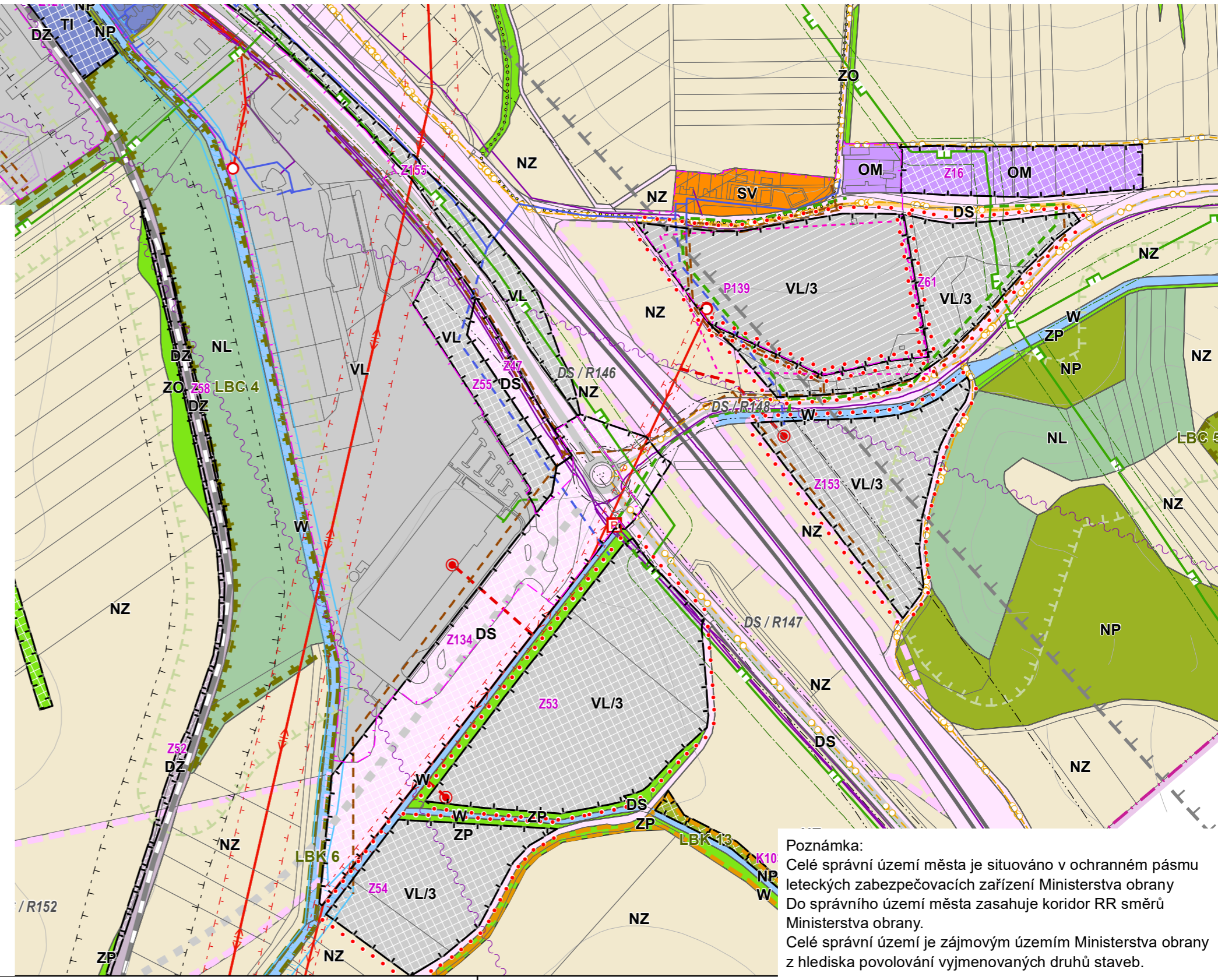
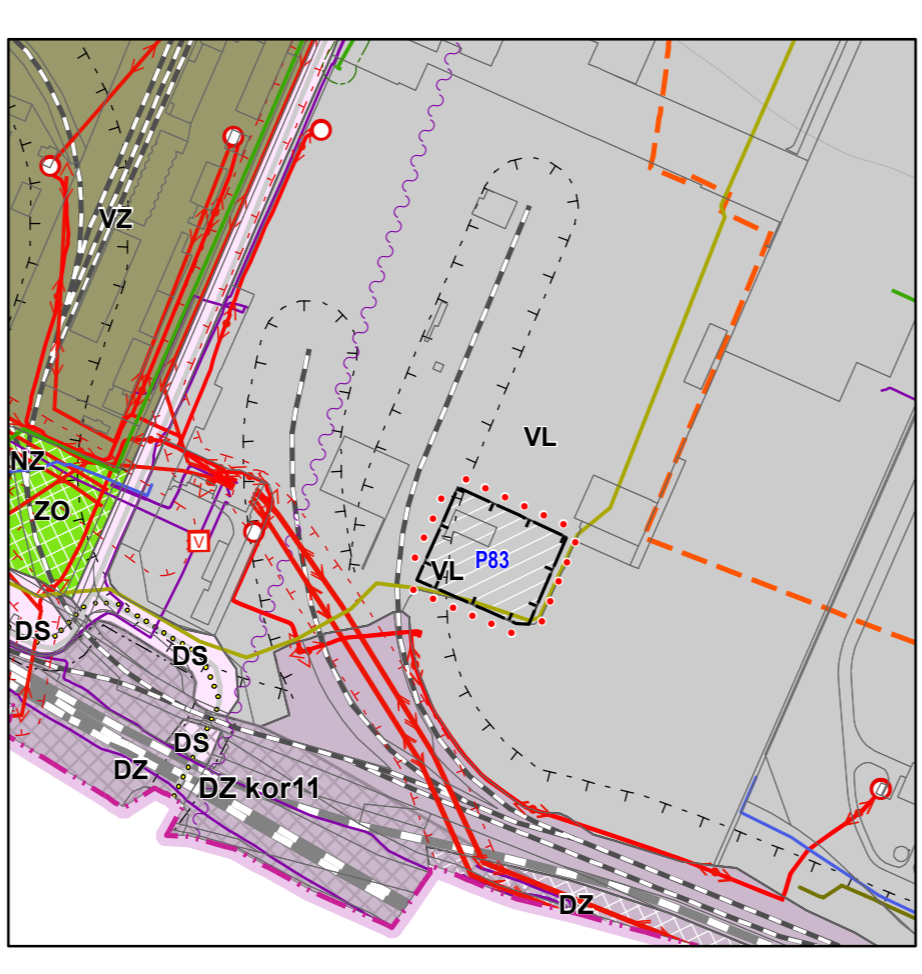
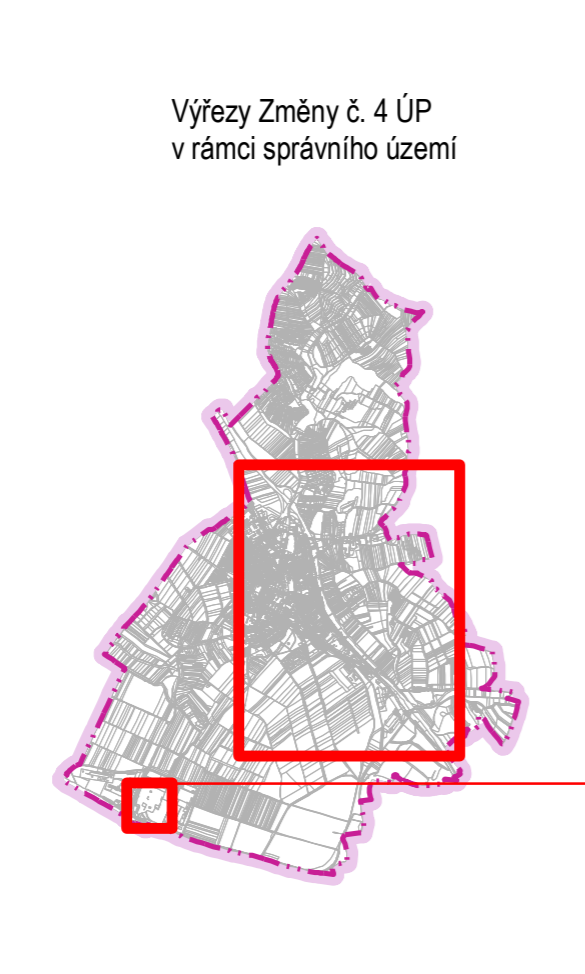
Datum nabytí účinnosti:

Pořizovatel:  
**Městský úřad Hustopeče**

Oprávněná úřední osoba pořizovatele:  
Jméno a příjmení:  
**Ing. arch. Lydie Filipová**

Funkce:  
**vedoucí Odboru územního plánování**

otisk úředního razítka a podpis



Název dokumentace:  
**Změna č. 4 Územního plánu Hustopeče**

Název výkresu:  
**Koordinační výkres**

Číslo výkresu:  
**II. Odůvodnění**

Číslo par.:  
**D1**

Mřížko: **1 : 5 000**

Datum: **6 / 2023**

Poznámka:  
Celé správní území města je situováno v ochranném pásmu leteckých zabezpečovacích zařízení Ministerstva obrany. Do správního území města zasahuje koridor RR směru Ministerstva obrany.  
Celé správní území je zájmovým územím Ministerstva obrany z hlediska povolování vyjmenovaných druhů staveb.