

ZABRAŇTE zavlečení ptačí chřipky

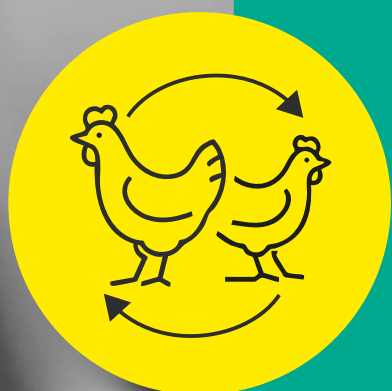
**CHRAŇTE SVOJI DRŮBEŽ.
CHRAŇTE SVOJE HOSPODÁŘSTVÍ**

Kontrola přístupu



- **Cizí osoby a vozidla včetně nástrojů a přepravních klecí** do hospodářství vpouštějte pouze v nezbytných případech.
- Uplatňujte dezinfekční opatření u **veškerých osob i věcí**, které vstupují do hospodářství, zejména pokud v nedávné době přišly do kontaktu s drůbeží, vedlejšími živočišnými produkty z drůbeže nebo volně žijícími ptáky.
- Při vstupu do hospodářství vždy noste **čisté oblečení** a **umyjte si ruce a očistěte obuv**.

Vše dovnitř, vše ven



- Naskladňujte **drůbež stejného stáří** současně a na konci produkčního cyklu je **vyskladňujte společně**. Zvýší se tak efektivita produkce a omezí se návštěvy v hospodářství, čímž se sníží riziko zavlečení nákazy do chovu.

Kompletní vyčištění



- **Pravidelně čistěte a dezinfikujte všechna zařízení**, zejména po každém produkčním cyklu.
- Jasně oddělte „**čisté**“ (v kontaktu se zvířaty) a „**nečisté**“ (v kontaktu s vnějšími plochami) části hospodářství.

Krmivo a voda



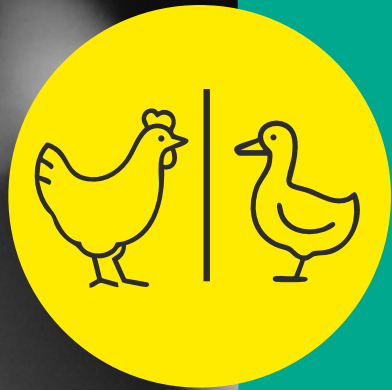
- Nepoužívejte krmivo, které mohlo být vystaveno **nečistotám, trusu nebo vlhkosti**.
- Krmivo vždy skladujte v **uzavřených** nebo **vodotěsných nádobách** a podestýlku v uzavřených nebo krytých prostorách, aby nedošlo ke kontaminaci.
- Zajistěte hejnu **čerstvou a čistou zdravotně nezávadnou vodu**.

Zabránění přístupu pro volně žijící ptáky



- V chovných prostorách mějte **pevné střechy, utěsněné stěny a neporušené oplocení**.
- **Nepřemisťujte krmivo mezi jednotlivými hejny** a dbejte na to, aby v okolí hospodářství nebyly rezervoáry stojaté vody.
- Venkovní výběhy chraňte **sítěmi nebo drátěnými zábranami a nezapomeňte pravidelně kontrolovat, zda v nich nejsou díry nebo mezery**. Vniknutí volně žijících ptáků mohou pomoci zabránit rovněž plašiče nebo odpuzovače.

Jeden druh, jedno místo



- Různé druhy drůbeže, jako jsou kur domácí, kachny a krůty, **by měly být drženy odděleně**, aby se zabránilo šíření nákazy mezi druhy.

Rozpoznejte příznaky



- Pokud si ve svém hospodářství všimnete čehokoli neobvyklého (snížení příjmu krmiva nebo vody, zvýšených úhynů nebo jiných známek nákazy), **neprodleně to nahláste** soukromému veterinárnímu lékaři nebo krajské veterinární správě.
- Čím dříve začnete jednat, tím větší je šance zastavit šíření ptačí chřipky a **ochránit svůj chov i okolní chovy**.

