

# Jak zelené jsou Hustopeče?

Hodnocení podle pravidla **3–30–300**.



Jednoduché, ale účinné pravidlo, jak udělat naše město zdravější a zelenější!

## 3 stromy

Z domova, školy nebo práce byste měli vidět alespoň 3 velké stromy.

## 30 % stromového pokryvu

Vaše čtvrť by měla mít alespoň 30 % stromového pokryvu.



## 300 m od zelené plochy

Každý by měl žít do 300 metrů od zeleného prostoru.



## Proč by vás to mělo zajímat?

Více než 4 % letních úmrtí ve městech Evropy způsobuje extrémní horko.

**více stromů = chladnější ulice**

Zvýšení stromového pokryvu na 30 % může snížit teplotu až o 1,3 °C a zabránit každému třetímu úmrtí souvisejícímu s horkem.

# Jak nám pomůže zavedení pravidla 3-30-300?

## Zdravé město

Život do 300 metrů od dobrého parku pomáhá lidem být aktivní, navazovat vztahy a osvěžit si mysl.



## Méně stresu



Přítomnost stromů přináší každodenní kontakt s přírodou, což má pozitivní vliv na duševní zdraví, zvyšuje pocit klidu, kvalitu spánku a zároveň snižuje stres.

## Více biodiverzity

Dodržováním pravidla 3-30-300 města zvyšují biologickou rozmanitost a zlepšují své mikroklima, zatímco snižují efekt tepelného ostrova.



## Bezpečí pro všechny

Stromový pokryv alespoň 30 % může snížit třetinu předčasných úmrtí v létě způsobených horkem.



# Vidíte tři stromy?



## Pravidlo 3 v Hustopečích

**86 %** budov splňuje pravidlo „3 stromů“!

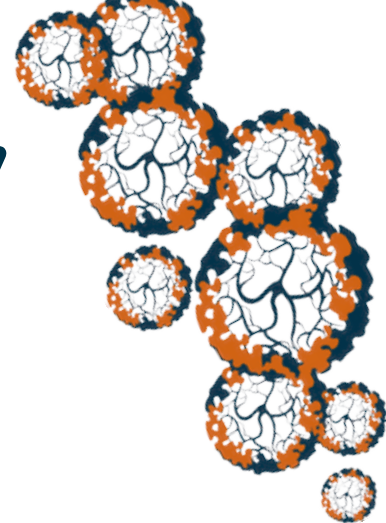
To je **1 659** domácností, škol a pracovišť!



Mapa ukazující nejkritičtější území (Hustopeče-střed) z hlediska plnění pravidla 3 v 300 m gridu zobrazujícím procentuální zastoupení budov splňujících pravidlo 3.

# Máme dostatečný pokryv korunami stromů?

## Pravidlo 30 v Hustopečích



0 %

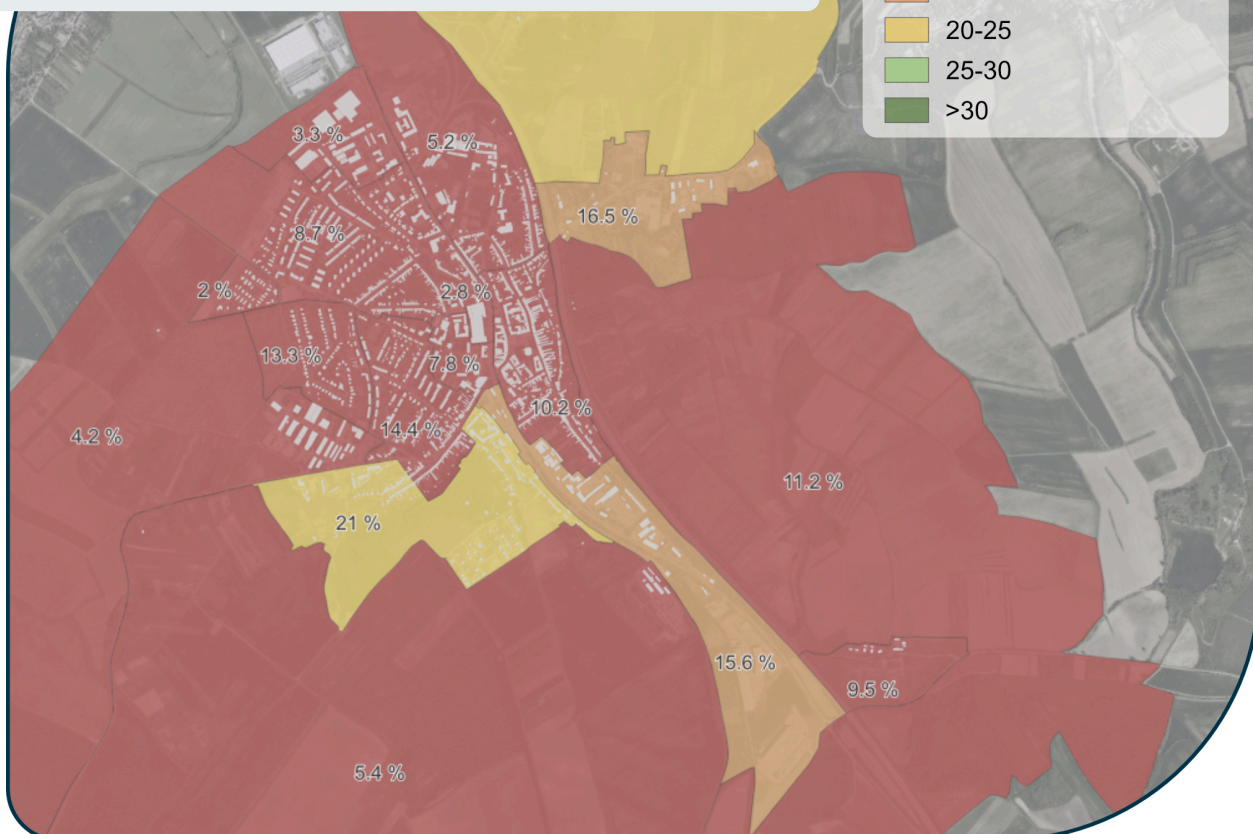
budov se nachází v oblasti  
s dostatečnou pokrývkou  
korunami stromů.

i

**Ale!**

Obecně je velmi problematické, téměř nemožné,  
splnit toto pravidlo v hustě obydlených  
oblastech. Cílem je dostat se co nejbližší k 30 %.

Pokrytí korunami stromů  
v sídelních jednotkách [%]:



Mapa ukazující intravilán obce z hlediska plnění pravidla 30 v rámci základních sídelních jednotek zobrazujících procentuální pokrytí území korunami stromů.

# Je park v docházkové vzdálenosti?

## Pravidlo 300 v Hustopečích



Mapa ukazující nejkritičtější území z hlediska plnění pravidla 300.

**52 %** budov je v docházkové vzdálenosti od kvalitní zeleně.



To je **1 016** budov.

# Co můžou Hustopeče udělat?

## Strategická výsadba stromů



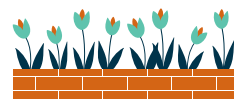
Město Hustopeče se může stát zelenějším a příjemnějším díky výsadbě většího množství stromů, zvláště v průmyslových zónách a v centru města, kde je stínu nejvíce zapotřebí. Výběr stromů s rozložitými korunami, jako jsou lípy a javory, pomůže snížit teplotu a vytvořit příjemnější městské prostředí.



## Použití vertikální zeleně a zelených střech

Jelikož je v některých oblastech omezený prostor, vertikální zeleň a zelené střechy mohou vnést přírodu do města. Popínavé rostliny na zdech budov přidávají zeleň v hustě zastavěných oblastech, zatímco zelené střechy pomáhají pohlcovat teplo a hospodařit s dešťovou vodou, čímž zvyšují udržitelnost budov.

## Kapesní parky a městské lesy



Proměna parkovišť, kruhových objezdů a nevyužitých prostranství v mini-parcích poskytne tolik potřebný stín a čerstvý vzduch. Komunitní zahrady a otevřená nádvoří mohou navíc spojovat lidi a zároveň rozšiřovat městskou zeleň.

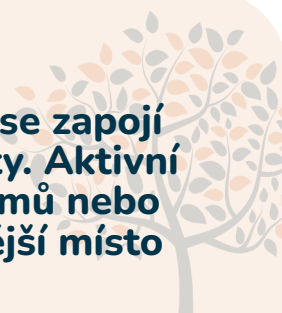


## Zlepšete hospodaření s vodou pro stromy

Používání propustných dlažeb umožňuje dešťové vodě dosáhnout ke kořenům stromů, zatímco omezení používání posypové soli pomáhá předcházet poškození půdy. Během horkých letních měsíců je zavlažování stromů klíčové pro jejich přežití a zajištění toho, aby nadále ochlazovaly město.

## Co můžete udělat vy?

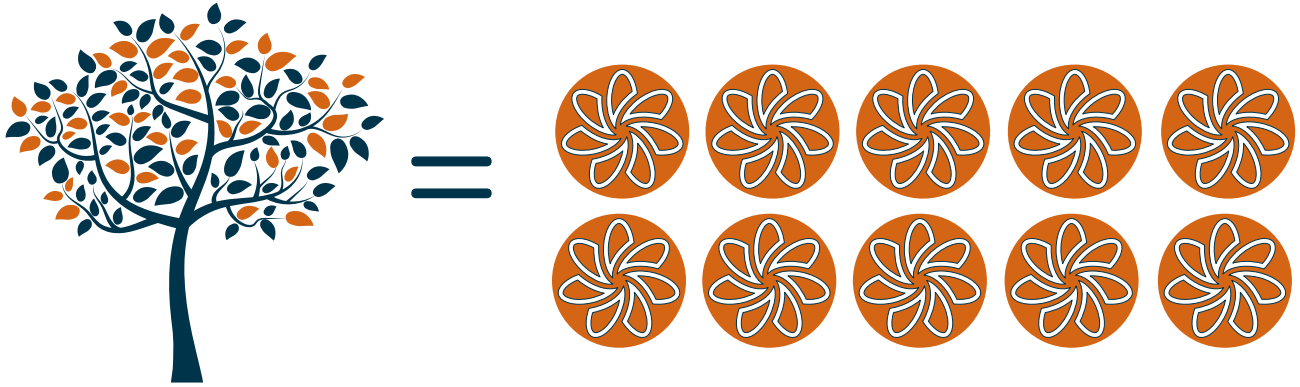
Členové komunity se mohou zasadit o více stromů tím, že se zapojí do diskusí o městském plánování a podpoří zelené projekty. Aktivní přístup – ať už prostřednictvím dobrovolnictví, sázení stromů nebo péče o zelené plochy – pomáhá vytvářet zelenější a zdravější místo pro všechny!



# Jak nám slouží stromy?

## Chladicí efekt

1 strom = 10 klimatizačních jednotek



## Sekvestrace uhlíku

4 stromy = provoz 1 autobusu MHD = přeprava až 340 000 cestujících za rok



Sekvestrace uhlíku

Chladicí efekt

Útočiště pro živočichy

Stínění

Zadržování vody



Relaxační funkce

Větrná bariéra

Estetická funkce

Čistění vzduchu

