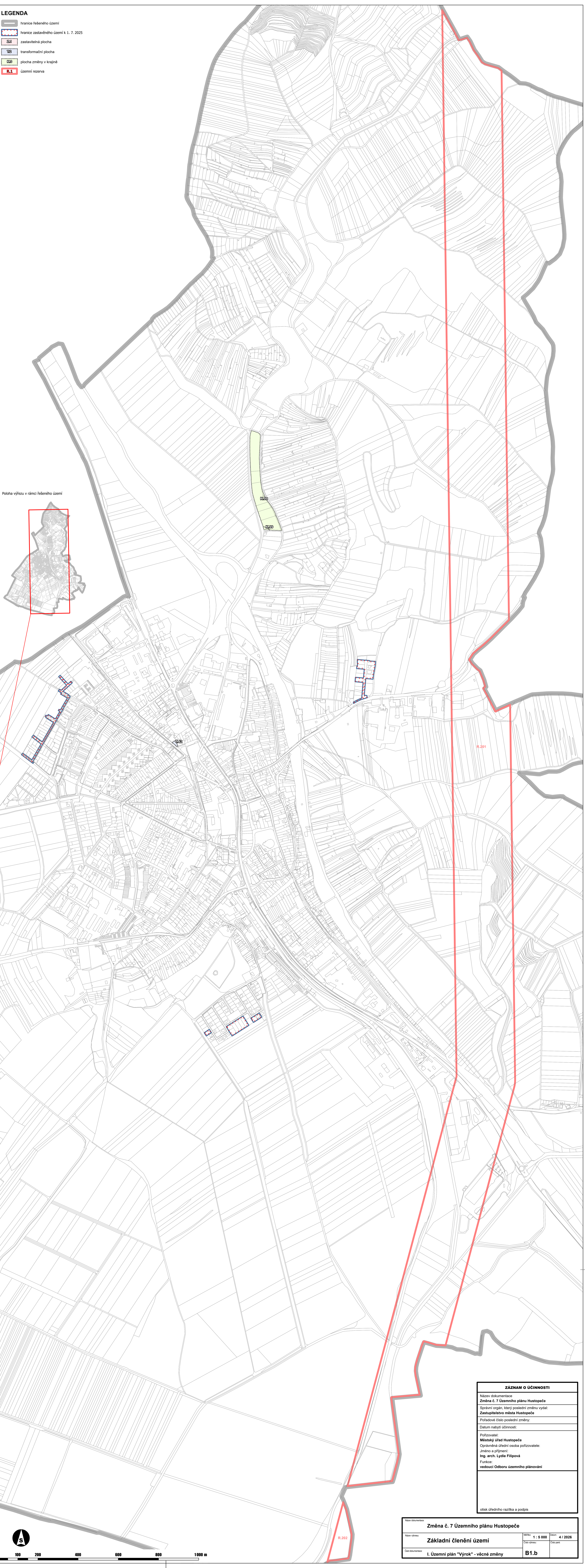
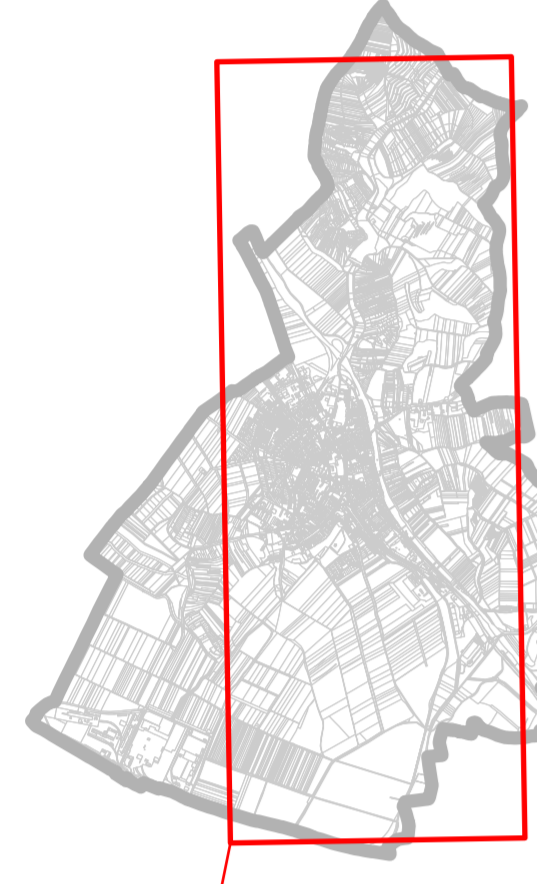


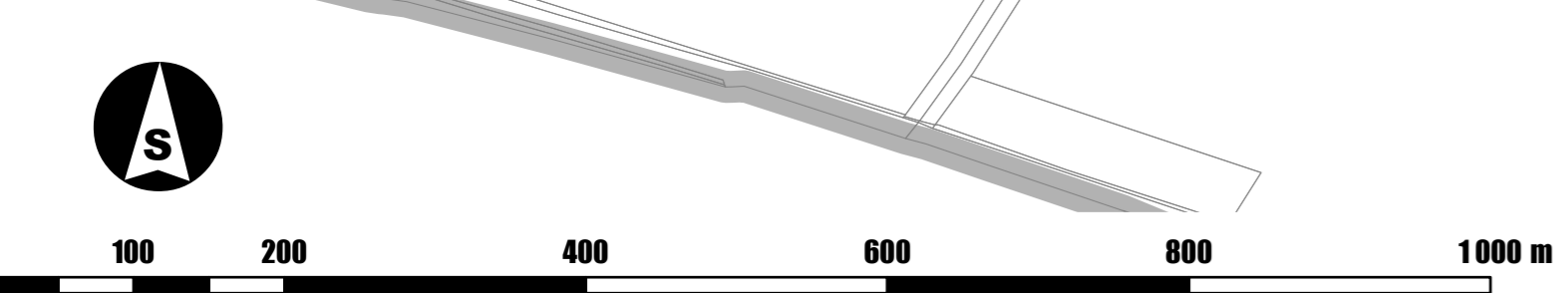
LEGENDA

- hranice řešeného území
- hranice zastavěného území k 1. 7. 2025
- zastavitelná plocha
- transformační plocha
- plocha změny v krajíně
- územní rezerva

Poloha výřezu v rámci řešeného území



| ZAZNAM O ÚČINNOSTI | |
|--|--|
| Název dokumentace: | Změna č. 7 Územního plánu Hustopeče |
| Správní orgán, který poslední změnu vydal: | Zastupitelstvo města Hustopeče |
| Pořadové číslo poslední změny: | |
| Datum nabytí účinnosti: | |
| Pořizovatel: | Městský úřad Hustopeče |
| Oprávněná úřední osoba pořizovatele: | Jméno a příjmení: Ing. arch. Lydie Filipová |
| Funkce: | vedoucí Odboru územního plánování |
| otisk úředního razítka a podpis | |



| | | | | | |
|--------------------|--------------------------------------|---------------|-----------|---------|----------|
| Název dokumentace: | Změna č. 7 Územního plánu Hustopeče | Měřítko: | 1 : 5 000 | Datum: | 4 / 2026 |
| Název výřezu: | Základní členění území | Číslo výřezu: | | Štítek: | |
| Číslo dokumentace: | I. Územní plán "Výrok" - věcné změny | Štítek: | B1.b | | |