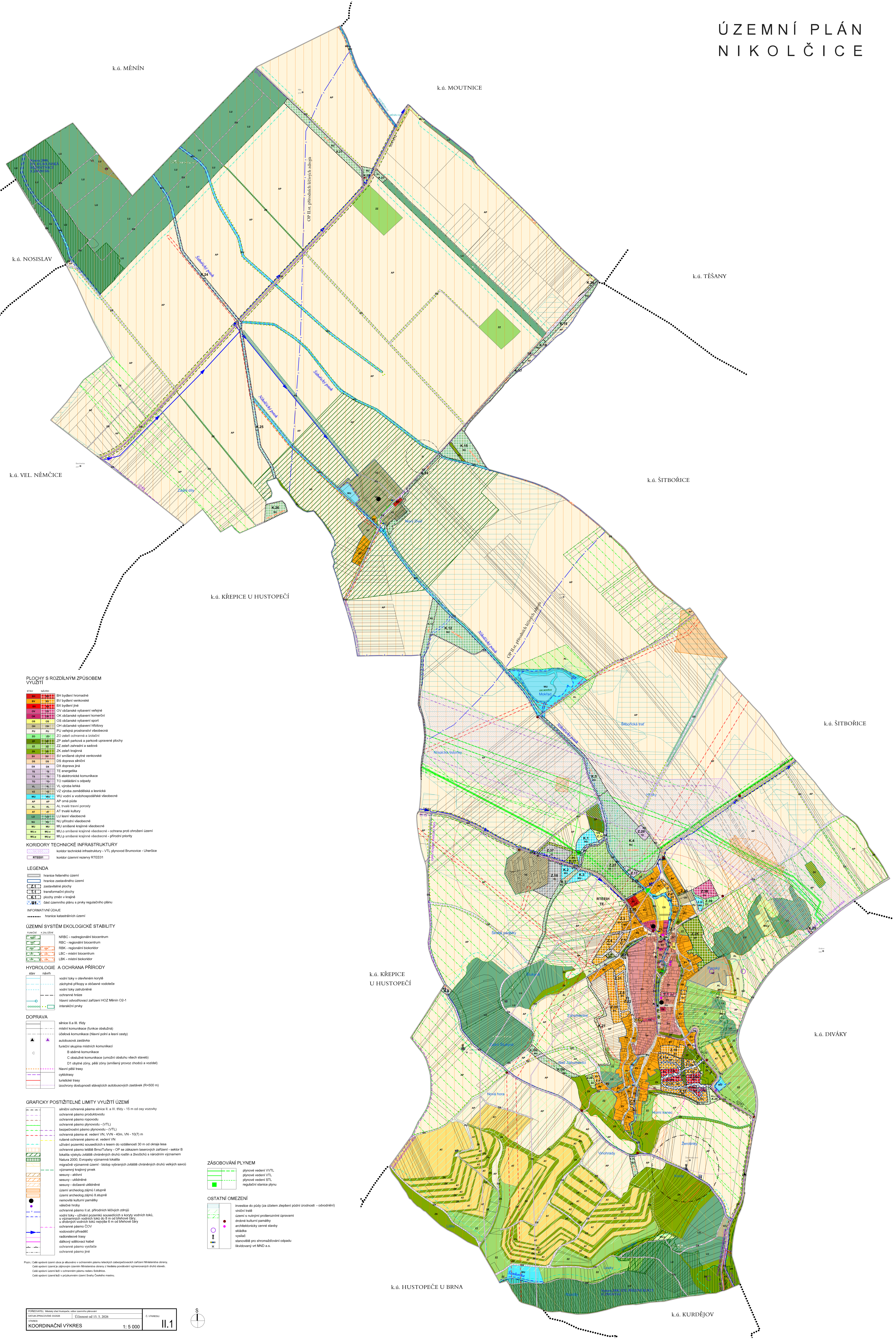


# ÚZEMNÍ PLÁN NIKOLČICE



k.ú. MĚNÍN

k.ú. MOUTNICE

k.ú. NOSISLAV

k.ú. TĚŠANY

k.ú. VEL. NĚMČICE

k.ú. ŠITBOŘICE

k.ú. KŘEPICE U HUSTOPEČÍ

k.ú. ŠITBOŘICE

k.ú. KŘEPICE U HUSTOPEČÍ

k.ú. DIVÁKY

k.ú. HUSTOPEČE U BRNA

k.ú. KURDĚJOV

### PLOCHY S ROZDILNÝM ZPŮSOBEM VYUŽITÍ

STŘEŠNÍ	NÁZEV	POPIS
BH	BH	BH bydlení hromadné
BV	BV	BV bydlení venkovské
DK	DK	DK bydlení jiné
OV	OV	OV občanské vybavení veřejné
OK	OK	OK občanské vybavení komerční
OS	OS	OS občanské vybavení sportovní
OH	OH	OH občanské vybavení hřbitovní
PU	PU	PU veřejná prostranství všeobecná
ZO	ZO	ZO zelená ochranná a izolační
ZP	ZP	ZP zelená parková a parková upravené plochy
ZZ	ZZ	ZZ zelená zahradní a sadová
ZK	ZK	ZK zelená krajinná
SV	SV	SV smíšené obytné venkovské
OS	OS	OS doprava silniční
DA	DA	DA doprava jiná
TE	TE	TE energetika
TS	TS	TS elektrotechnická komunikace
TO	TO	TO nakládání s odpady
VL	VL	VL výroba lehká
VZ	VZ	VZ výroba těžká
MU	MU	MU vodní a vodohospodářské všeobecné
AP	AP	AP orná půda
AL	AL	AL trvalé travní porosty
AT	AT	AT trvalé kultury
LU	LU	LU lesní všeobecné
NJ	NJ	NJ přírodní všeobecné
MU	MU	MU smíšené krajinné všeobecné
MU2	MU2	MU2 smíšené krajinné všeobecné - ochrana proti ohrožení území
MU3	MU3	MU3 smíšené krajinné všeobecné - přírodní priority

### KORIDORY TECHNICKÉ INFRASTRUKTURY

-----	koridor technické infrastruktury - VTL plynovod Brumovice - Uherčice
-----	koridor územní rezervy RTEE01

### LEGENDA

-----	hranice federálního území
-----	hranice zastavěného území
-----	zastavěné plochy
-----	transformační plochy
-----	plochy změn v krajině
-----	část územního plánu s prvky regulačního plánu

### INFORMATIVNÍ ÚDAJE

-----	hranice katastrálních území
-------	-----------------------------

### ÚZEMNÍ SYSTÉM EKOLOGICKÉ STABILITY

-----	NRBC - nadregionální biocentrum
-----	RBC - regionální biocentrum
-----	RBK - regionální biokoridor
-----	LBC - místní biocentrum
-----	LBK - místní biokoridor

### HYDROLOGIE A OCHRANA PŘÍRODY

-----	vodní toky v otevřeném korytě
-----	zachytivé příkopy a občasné vodoteče
-----	vodní toky zabudované
-----	ochranné pásma
-----	Hlavní odvodňovací zařízení H02 Měnín 02-1
-----	interakční prvky

### DOPRAVA

-----	silnice II. a III. třídy
-----	místní komunikace (turkice obkázka)
-----	úřadová komunikace (hlavní poňní a lesní cesty)
-----	autobusová zastávka
-----	funkční skupina místních komunikací
-----	B sborné komunikace
-----	C občasné komunikace (umělní obkázka všech stávků)
-----	D1 obytné zóny, pěší zóny (smíšený provoz chodců a vozidel)
-----	Hlavní pěší trasy
-----	cyklotrasy
-----	turistické trasy
-----	trasy pro dostupnost stávajících autobusových zastávek (R=500 m)

### GRAFICKY POSTIŽITELNÉ LIMITY VYUŽITÍ ÚZEMÍ

-----	síťová ochranná pásma silnice II. a III. třídy - 15 m od osy vozovky
-----	ochranné pásmo produkce
-----	ochranné pásmo ropovodu
-----	ochranné pásmo plynovodu - (VTL)
-----	bezpečnostní pásmo plynovodu - (VTL)
-----	ochranné pásmo el. vedení VN, VN-N, VN-N, VN - 40m, VN - 10/7) m
-----	rušené ochranné pásmo el. vedení VN
-----	užívání pozemků souvisejících s lesem do vzdálenosti 30 m od okraje lesa
-----	ochranné pásmo lázeň Brno-Tuřany - OP se zásekem lesových porostů - sektor B
-----	lokality výskytu zvláště chráněných druhů rostlin a živočichů s národním významem
-----	Natura 2000, Evropsky významná lokality
-----	migrace významné území - biotop vybraných zvláště chráněných druhů velkých savců
-----	významný krajinný prvek
-----	senzu - aktivní
-----	senzu - ušlechtilé
-----	senzu - odlehčené
-----	území archeologicky významné
-----	území archeologicky významné II. stupně
-----	nenovité kulturní památky
-----	vážené trasy
-----	ochranné pásmo II. st. přírodních ledových zdrojů
-----	ochranné pásmo II. st. přírodních ledových zdrojů
-----	vodní toky - užívání pozemků souvisejících s koryty vodních toků, u chráněných vodních toků nejvýše 6 m od břehové čáry
-----	ochranné pásmo OCZ
-----	vodovodní přívaděč
-----	radiotelefonní trasy
-----	další významné lokality
-----	ochranné pásmo vyhledávacího pásma
-----	ochranné pásmo jiné

Průh: Část území je v ochranném pásmu silnice II. a III. třídy - 15 m od osy vozovky.  
Část území je v ochranném pásmu produkce.  
Část území je v ochranném pásmu ropovodu.  
Část území je v ochranném pásmu plynovodu - (VTL).  
Část území je v ochranném pásmu el. vedení VN, VN-N, VN-N, VN - 40m, VN - 10/7) m.  
Část území je v ochranném pásmu el. vedení VN.  
Část území je v ochranném pásmu lázeň Brno-Tuřany - OP se zásekem lesových porostů - sektor B.  
Část území je v ochranném pásmu OCZ.  
Část území je v ochranném pásmu vyhledávacího pásma.  
Část území je v ochranném pásmu jiné.

-----	plynové vedení VTL
-----	plynové vedení VTL
-----	plynové vedení STL
-----	regulační stanice plynu

-----	investice do půdy (za účelem zlepšení půdní úrodnosti - odvodnění)
-----	vlivní trati
-----	území s rušnými průřezovými úpravami
-----	globální kulturní památky
-----	architektonicky cenné stavby
-----	skládky
-----	vyhledávací
-----	stanoviště pro shromažďování odpadů
-----	likvidovaný vrt MND a.s.

Průh: Část území je v ochranném pásmu silnice II. a III. třídy - 15 m od osy vozovky.  
Část území je v ochranném pásmu produkce.  
Část území je v ochranném pásmu ropovodu.  
Část území je v ochranném pásmu plynovodu - (VTL).  
Část území je v ochranném pásmu el. vedení VN, VN-N, VN-N, VN - 40m, VN - 10/7) m.  
Část území je v ochranném pásmu el. vedení VN.  
Část území je v ochranném pásmu lázeň Brno-Tuřany - OP se zásekem lesových porostů - sektor B.  
Část území je v ochranném pásmu OCZ.  
Část území je v ochranném pásmu vyhledávacího pásma.  
Část území je v ochranném pásmu jiné.

-----	plynové vedení VTL
-----	plynové vedení VTL
-----	plynové vedení STL
-----	regulační stanice plynu

-----	investice do půdy (za účelem zlepšení půdní úrodnosti - odvodnění)
-----	vlivní trati
-----	území s rušnými průřezovými úpravami
-----	globální kulturní památky
-----	architektonicky cenné stavby
-----	skládky
-----	vyhledávací
-----	stanoviště pro shromažďování odpadů
-----	likvidovaný vrt MND a.s.

Průh: Část území je v ochranném pásmu silnice II. a III. třídy - 15 m od osy vozovky.  
Část území je v ochranném pásmu produkce.  
Část území je v ochranném pásmu ropovodu.  
Část území je v ochranném pásmu plynovodu - (VTL).  
Část území je v ochranném pásmu el. vedení VN, VN-N, VN-N, VN - 40m, VN - 10/7) m.  
Část území je v ochranném pásmu el. vedení VN.  
Část území je v ochranném pásmu lázeň Brno-Tuřany - OP se zásekem lesových porostů - sektor B.  
Část území je v ochranném pásmu OCZ.  
Část území je v ochranném pásmu vyhledávacího pásma.  
Část území je v ochranném pásmu jiné.

-----	plynové vedení VTL
-----	plynové vedení VTL
-----	plynové vedení STL
-----	regulační stanice plynu

-----	investice do půdy (za účelem zlepšení půdní úrodnosti - odvodnění)
-----	vlivní trati
-----	území s rušnými průřezovými úpravami
-----	globální kulturní památky
-----	architektonicky cenné stavby
-----	skládky
-----	vyhledávací
-----	stanoviště pro shromažďování odpadů
-----	likvidovaný vrt MND a.s.

Průh: Část území je v ochranném pásmu silnice II. a III. třídy - 15 m od osy vozovky.  
Část území je v ochranném pásmu produkce.  
Část území je v ochranném pásmu ropovodu.  
Část území je v ochranném pásmu plynovodu - (VTL).  
Část území je v ochranném pásmu el. vedení VN, VN-N, VN-N, VN - 40m, VN - 10/7) m.  
Část území je v ochranném pásmu el. vedení VN.  
Část území je v ochranném pásmu lázeň Brno-Tuřany - OP se zásekem lesových porostů - sektor B.  
Část území je v ochranném pásmu OCZ.  
Část území je v ochranném pásmu vyhledávacího pásma.  
Část území je v ochranném pásmu jiné.

-----	plynové vedení VTL
-----	plynové vedení VTL
-----	plynové vedení STL
-----	regulační stanice plynu

-----	investice do půdy (za účelem zlepšení půdní úrodnosti - odvodnění)
-----	vlivní trati
-----	území s rušnými průřezovými úpravami
-----	globální kulturní památky
-----	architektonicky cenné stavby
-----	skládky
-----	vyhledávací
-----	stanoviště pro shromažďování odpadů
-----	likvidovaný vrt MND a.s.

Průh: Část území je v ochranném pásmu silnice II. a III. třídy - 15 m od osy vozovky.  
Část území je v ochranném pásmu produkce.  
Část území je v ochranném pásmu ropovodu.  
Část území je v ochranném pásmu plynovodu - (VTL).  
Část území je v ochranném pásmu el. vedení VN, VN-N, VN-N, VN - 40m, VN - 10/7) m.  
Část území je v ochranném pásmu el. vedení VN.  
Část území je v ochranném pásmu lázeň Brno-Tuřany - OP se zásekem lesových porostů - sektor B.  
Část území je v ochranném pásmu OCZ.  
Část území je v ochranném pásmu vyhledávacího pásma.  
Část území je v ochranném pásmu jiné.

-----	plynové vedení VTL
-----	plynové vedení VTL
-----	plynové vedení STL
-----	regulační stanice plynu

-----	investice do půdy (za účelem zlepšení půdní úrodnosti - odvodnění)
-----	vlivní trati
-----	území s rušnými průřezovými úpravami
-----	globální kulturní památky
-----	architektonicky cenné stavby
-----	skládky
-----	vyhledávací
-----	stanoviště pro shromažďování odpadů
-----	likvidovaný vrt MND a.s.

Průh: Část území je v ochranném pásmu silnice II. a III. třídy - 15 m od osy vozovky.  
Část území je v ochranném pásmu produkce.  
Část území je v ochranném pásmu ropovodu.  
Část území je v ochranném pásmu plynovodu - (VTL).  
Část území je v ochranném pásmu el. vedení VN, VN-N, VN-N, VN - 40m, VN - 10/7) m.  
Část území je v ochranném pásmu el. vedení VN.  
Část území je v ochranném pásmu lázeň Brno-Tuřany - OP se zásekem lesových porostů - sektor B.  
Část území je v ochranném pásmu OCZ.  
Část území je v ochranném pásmu vyhledávacího pásma.  
Část území je v ochranném pásmu jiné.

-----	plynové vedení VTL
-----	plynové vedení VTL
-----	plynové vedení STL
-----	regulační stanice plynu

-----	investice do půdy (za účelem zlepšení půdní úrodnosti - odvodnění)
-----	vlivní trati
-----	území s rušnými průřezovými úpravami
-----	globální kulturní památky
-----	architektonicky cenné stavby
-----	skládky
-----	vyhledávací
-----	stanoviště pro shromažďování odpadů
-----	likvidovaný vrt MND a.s.

Průh: Část území je v ochranném pásmu silnice II. a III. třídy - 15 m od osy vozovky.  
Část území je v ochranném pásmu produkce.  
Část území je v ochranném pásmu ropovodu.  
Část území je v ochranném pásmu plynovodu - (VTL).  
Část území je v ochranném pásmu el. vedení VN, VN-N, VN-N, VN - 40m, VN - 10/7) m.  
Část území je v ochranném pásmu el. vedení VN.  
Část území je v ochranném pásmu lázeň Brno-Tuřany - OP se zásekem lesových porostů - sektor B.  
Část území je v ochranném pásmu OCZ.  
Část území je v ochranném pásmu vyhledávacího pásma.  
Část území je v ochranném pásmu jiné.

-----	plynové vedení VTL
-----	plynové vedení VTL
-----	plynové vedení STL
-----	regulační stanice plynu

-----	investice do půdy (za účelem zlepšení půdní úrodnosti - odvodnění)
-----	vlivní trati
-----	území s rušnými průřezovými úpravami
-----	globální kulturní památky
-----	architektonicky cenné stavby
-----	skládky
-----	vyhledávací
-----	stanoviště pro shromažďování odpadů
-----	likvidovaný vrt MND a.s.

Průh: Část území je v ochranném pásmu silnice II. a III. třídy - 15 m od osy vozovky.  
Část území je v ochranném pásmu produkce.  
Část území je v ochranném pásmu ropovodu.  
Část území je v ochranném pásmu plynovodu - (VTL).  
Část území je v ochranném pásmu el. vedení VN, VN-N, VN-N, VN - 40m, VN - 10/7) m.  
Část území je v ochranném pásmu el. vedení VN.  
Část území je v ochranném pásmu lázeň Brno-Tuřany - OP se zásekem lesových porostů - sektor B.  
Část území je v ochranném pásmu OCZ.  
Část území je v ochranném pásmu vyhledávacího pásma.  
Část území je v ochranném pásmu jiné.

-----	plynové vedení VTL
-----	plynové vedení VTL
-----	plynové vedení STL
-----	regulační stanice plynu

-----	investice do půdy (za účelem zlepšení půdní úrodnosti - odvodnění)
-----	vlivní trati
-----	území s rušnými průřezovými úpravami
-----	globální kulturní památky
-----	architektonicky cenné stavby
-----	skládky
-----	vyhledávací
-----	stanoviště pro shromažďování odpadů
-----	likvidovaný vrt MND a.s.

Průh: Část území je v ochranném pásmu silnice II. a III. třídy - 15 m od osy vozovky.  
Část území je v ochranném pásmu produkce.  
Část území je v ochranném pásmu ropovodu.  
Část území je v ochranném pásmu plynovodu - (VTL).  
Část území je v ochranném pásmu el. vedení VN, VN-N, VN-N, VN - 40m, VN - 10/7) m.  
Část území je v ochranném pásmu el. vedení VN.  
Část území je v ochranném pásmu lázeň Brno-Tuřany - OP se zásekem lesových porostů - sektor B.  
Část území je v ochranném pásmu OCZ.  
Část území je v ochranném pásmu vyhledávacího pásma.  
Část území je v ochranném pásmu jiné.

-----	plynové vedení VTL
-----	plynové vedení VTL
-----	plynové vedení STL
-----	regulační stanice plynu

-----	investice do půdy (za účelem zlepšení půdní úrodnosti - odvodnění)
-----	vlivní trati
-----	území s rušnými průřezovými úpravami
-----	globální kulturní památky
-----	architektonicky cenné stavby
-----	skládky
-----	vyhledávací
-----	stanoviště pro shromažďování odpadů
-----	likvidovaný vrt MND a.s.

Průh: Část území je v ochranném pásmu silnice II. a III. třídy - 15 m od osy vozovky.  
Část území je v ochranném pásmu produkce.  
Část území je v ochranném pásmu ropovodu.  
Část území je v ochranném pásmu plynovodu - (VTL).  
Část území je v ochranném pásmu el. vedení VN, VN-N, VN-N, VN - 40m, VN - 10/7) m.  
Část území je v ochranném pásmu el. vedení VN.  
Část území je v ochranném pásmu lázeň Brno-Tuřany - OP se zásekem lesových porostů - sektor B.  
Část území je v ochranném pásmu OCZ.  
Část území je v ochranném pásmu vyhledávacího pásma.  
Část území je v ochranném pásmu jiné.

-----	plynové vedení VTL
-----	plynové vedení VTL
-----	plynové vedení STL
-----	regulační stanice plynu

-----	investice do půdy (za účelem zlepšení půdní úrodnosti - odvodnění)
-----	vlivní trati
-----	území s rušnými průřezovými úpravami
-----	globální kulturní památky
-----	architektonicky cenné stavby
-----	skládky
-----	vyhledávací
-----	stanoviště pro shromažďování odpadů
-----	likvidovaný vrt MND a.s.

Průh: Část území je v ochranném pásmu silnice II. a III. třídy - 15 m od osy vozovky.  
Část území je v ochranném pásmu produkce.  
Část území je v ochranném pásmu ropovodu.  
Část území je v ochranném pásmu plynovodu - (VTL).  
Část území je v ochranném pásmu el. vedení VN, VN-N, VN-N, VN - 40m, VN - 10/7) m.  
Část území je v ochranném pásmu el. vedení VN.  
Část území je v ochranném pásmu lázeň Brno-Tuřany - OP se zásekem lesových porostů - sektor B.  
Část území je v ochranném pásmu OCZ.  
Část území je v ochranném pásmu vyhledávacího pásma.  
Část území je v ochranném pásmu jiné.

-----	plynové vedení VTL
-----	plynové vedení VTL
-----	plynové vedení STL
-----	regulační stanice plynu

-----	investice do půdy (za účelem zlepšení půdní úrodnosti - odvodnění)
-----	vlivní trati
-----	území s rušnými průřezovými úpravami
-----	globální kulturní památky
-----	architektonicky cenné stavby
-----	skládky
-----	vyhledávací
-----	stanoviště pro shromažďování odpadů
-----	likvidovaný vrt MND a.s.

Průh: Část území je v ochranném pásmu silnice II. a III. třídy - 15 m od osy vozovky.  
Část území je v ochranném pásmu produkce.  
Část území je v ochranném pásmu ropovodu.  
Část území je v ochranném pásmu plynovodu - (VTL).  
Část území je v ochranném pásmu el. vedení VN, VN-N, VN-N, VN - 40m, VN - 10/7) m.  
Část území je v ochranném pásmu el. vedení VN.  
Část území je v ochranném pásmu lázeň Brno-Tuřany - OP se zásekem lesových porostů - sektor B.  
Část území je v ochranném pásmu OCZ.  
Část území je v ochranném pásmu vyhledávacího pásma.  
Část území je v ochranném pásmu jiné.

-----	plynové vedení VTL
-----	plynové vedení VTL
-----	plynové vedení STL
-----	regulační stanice plynu

-----	investice do půdy (za účelem zlepšení půdní úrodnosti - odvodnění)
-----	vlivní trati
-----	území s rušnými průřezovými úpravami
-----	globální kulturní památky
-----	architektonicky cenné stavby
-----	skládky
-----	vyhledávací
-----	stanoviště pro shromažďování odpadů
-----	likvidovaný vrt MND a.s.

Průh: Část území je v ochranném pásmu silnice II. a III. třídy - 15 m od osy vozovky.  
Část území je v ochranném pásmu produkce.  
Část území je v ochranném pásmu ropovodu.  
Část území je v ochranném pásmu plynovodu - (VTL).  
Část území je v ochranném pásmu el. vedení VN, VN-N, VN-N, VN - 40m, VN - 10/7) m.  
Část území je v ochranném pásmu el. vedení VN.  
Část území je v ochranném pásmu lázeň Brno-Tuřany - OP se zásekem lesových porostů - sektor B.  
Část území je v ochranném pásmu OCZ.<