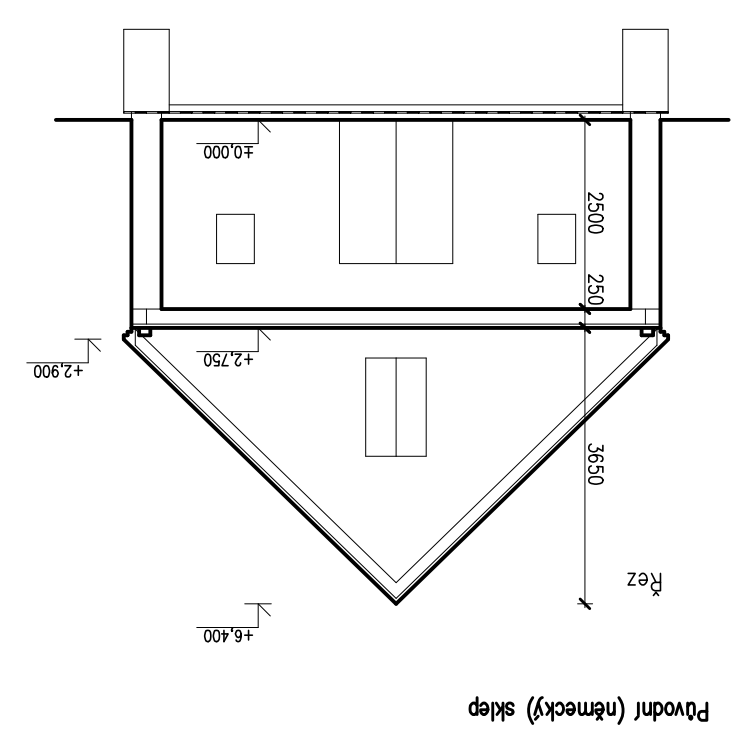
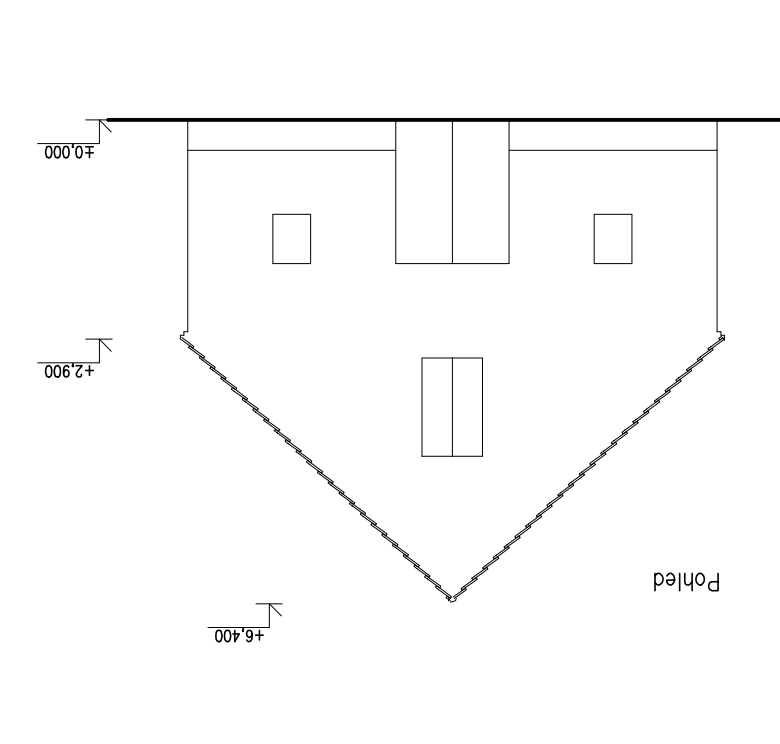
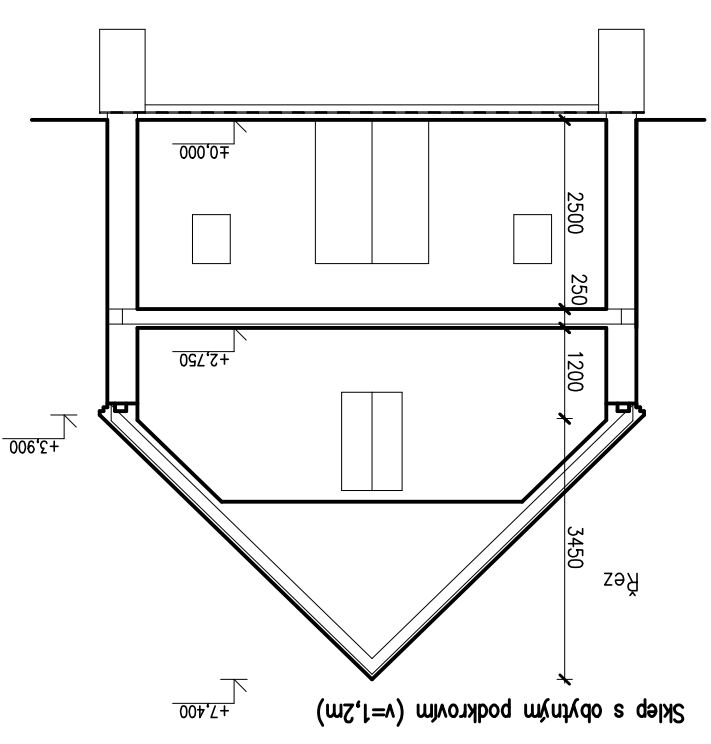
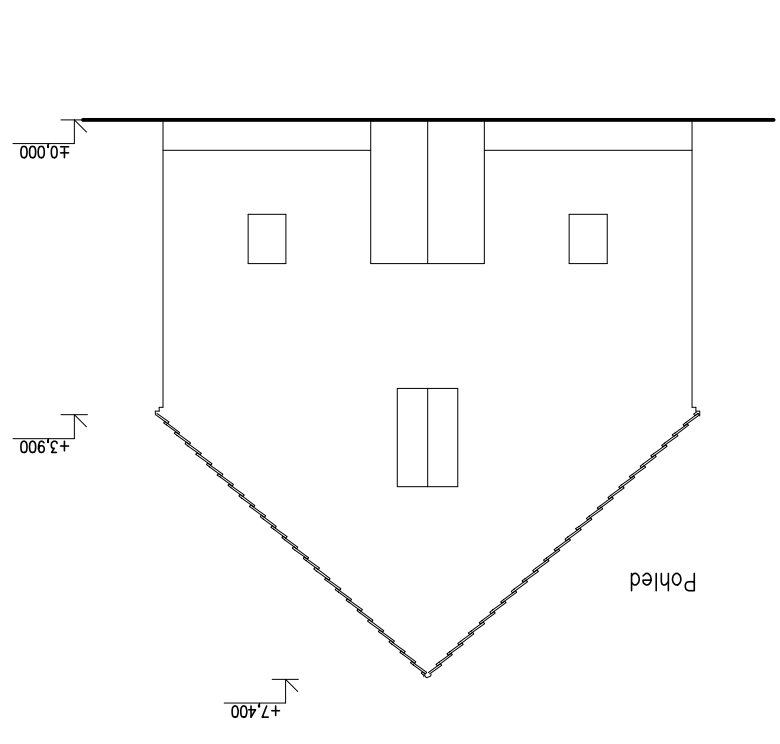
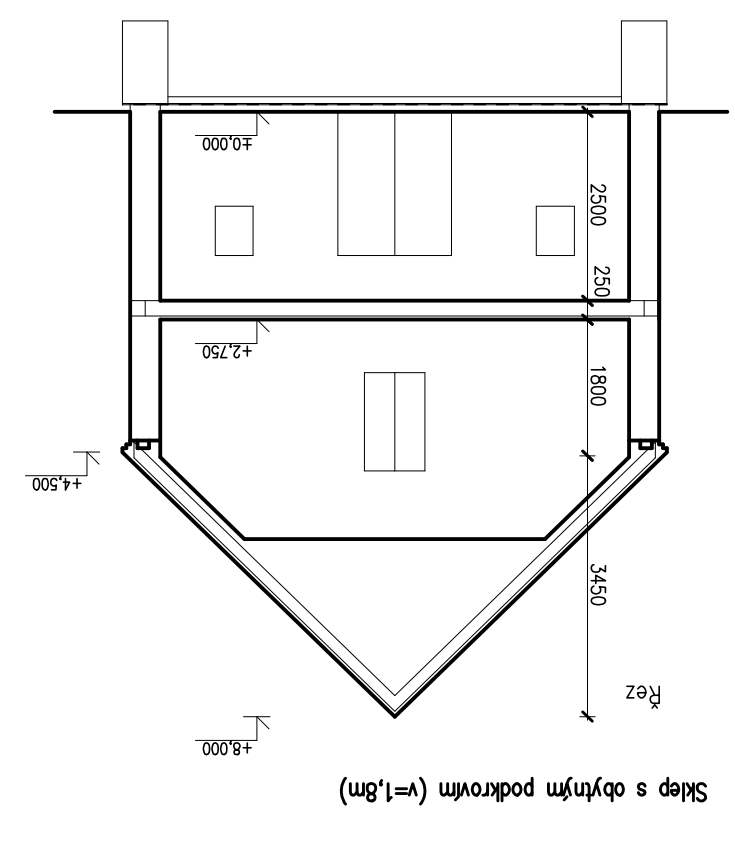
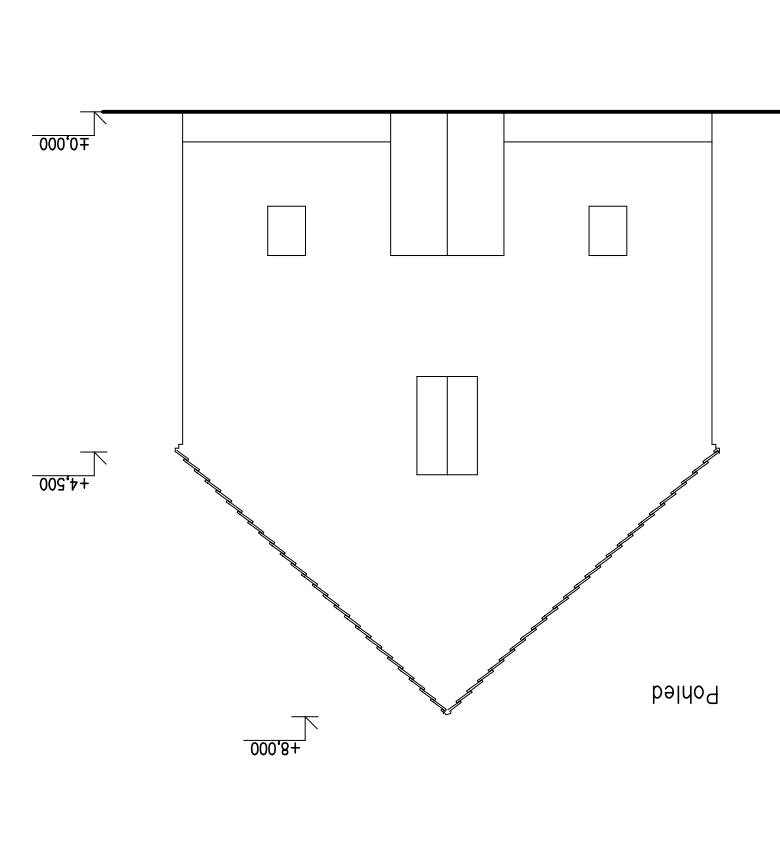
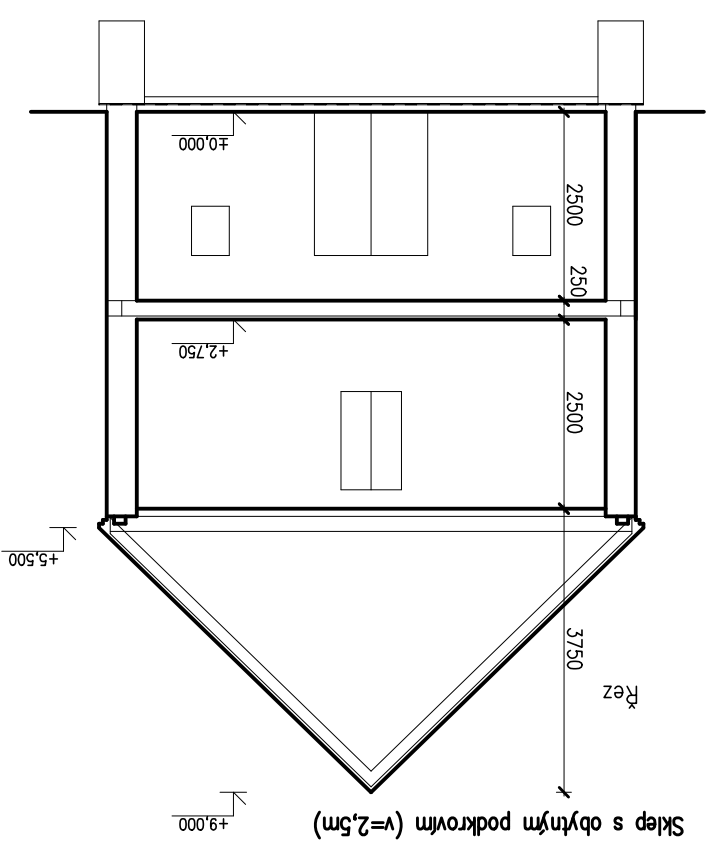
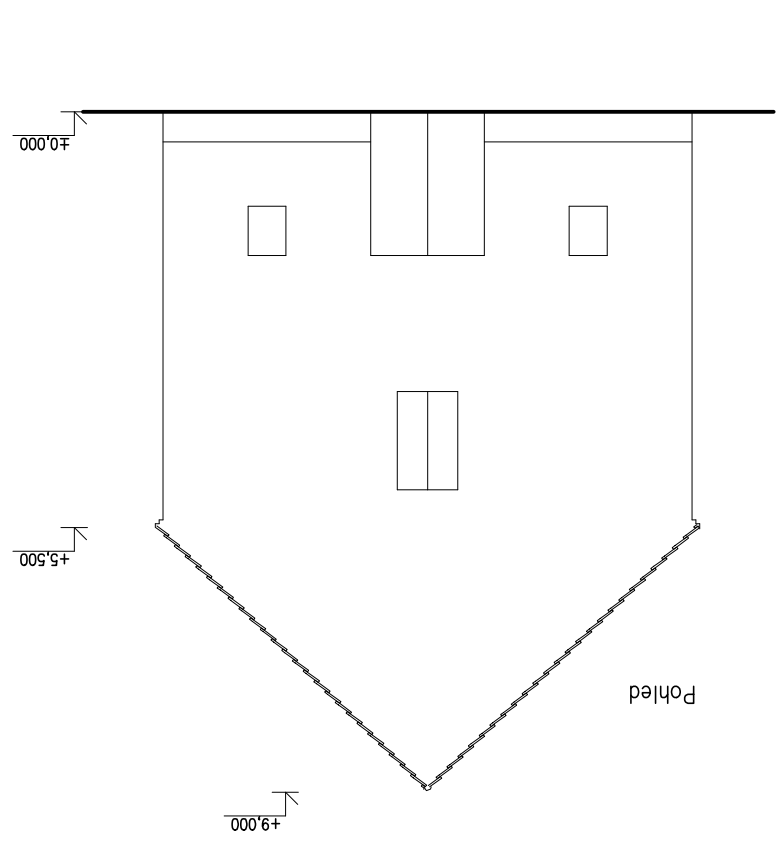
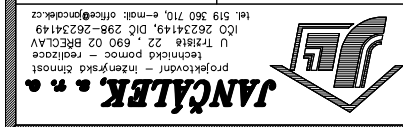


OBJEMOVÉ ŘEŠENÍ VZOROVÉHO SKLEPA		OZNAČENÍ VÝKRESU	
územní studie		škála	1:100
STAROVCE – LOKALITA VNITŘNÍCH SKLEPŮ		ZAK.	0880.1
oblast: Starovice, Starovice 180		STUPEŇ	US
oblast: Starovice, Starovice 180		DATA	06/2011
oblast: Starovice, Starovice 180		FORMÁT	A4
oblast: Starovice, Starovice 180		KOPÍE	
VED. PROJEKTANT	ing. Jaroslav Fojtáček	OPROV. PROJEKTANT	ing. Jaroslav Fojtáček
KONTROLOVAL	ing. Ludvík JANČALEK	KRESLIL	ing. Jaroslav Fojtáček
STAVBYNÍ ÚŘAD Hustopeče			



Sklep s obýtným podkrovím (v=1,8m)

Sklep s obýtným podkrovím (v=2,5m)

Původní (německý) sklep

Sklep s obýtným podkrovím (v=1,2m)