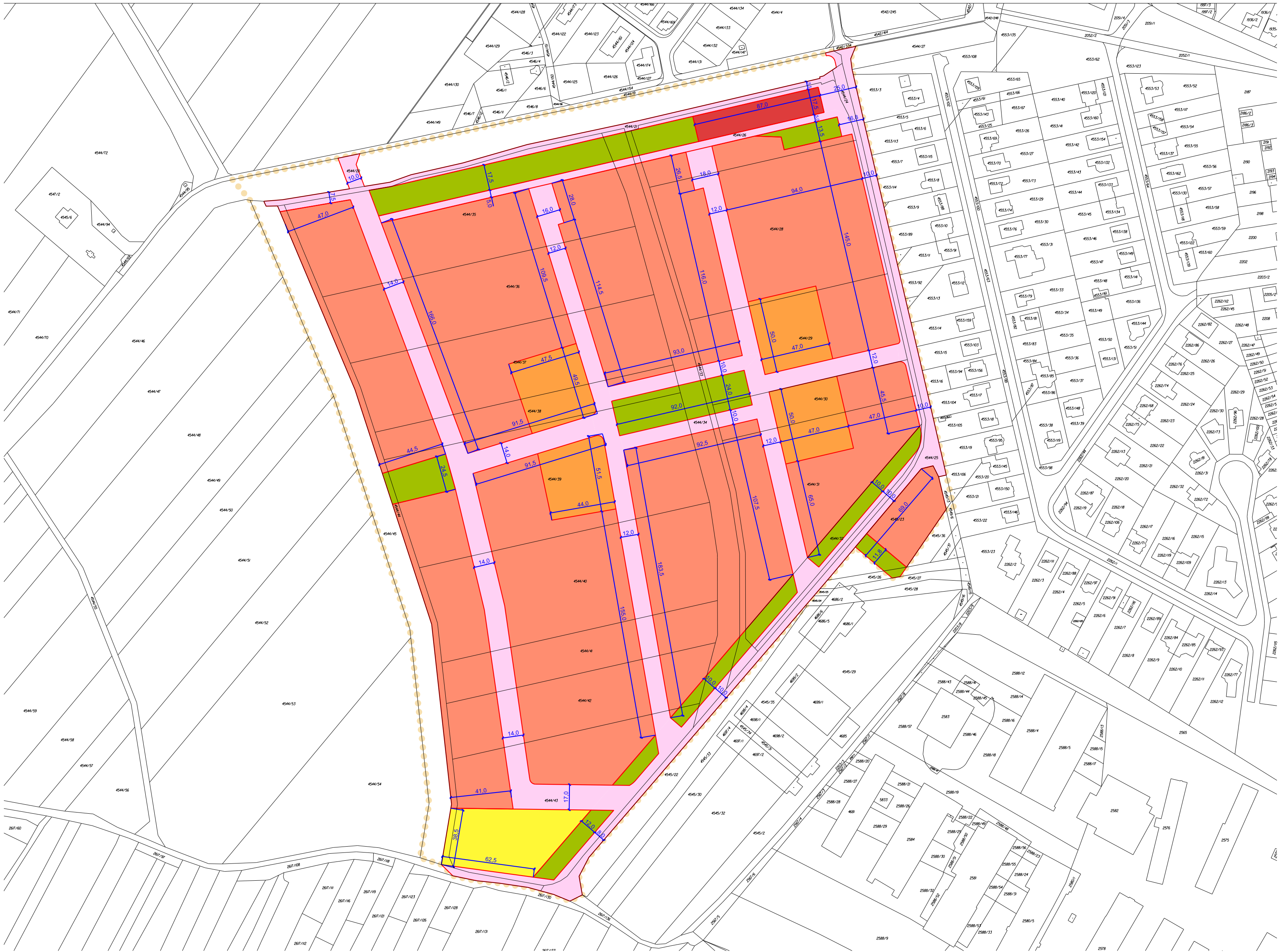
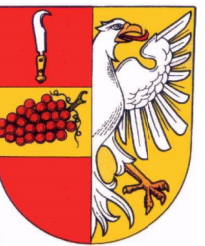


# ÚZEMNÍ STUDIE - HUSTOPEČE S4



## LEGENDA

### NOVÁ PARCELACE

- nová hranice parcel určených pro bydlení v rodinných domech
- nová hranice parcel určených pro bydlení v rodinných domech s polyfunkčním využitím
- nová hranice parcel určených pro občanské vybavení veřejné - školství
- nová hranice parcel určených pro občanské vybavení - sport, pohybové aktivity
- nová hranice parcel určených pro místní komunikace a veřejná prostranství
- nová hranice parcel určených pro městskou zeď

### HRANICE

- hranice řešené plochy

<b>Atelier Tisnovka</b>	<b>ÚZEMNÍ STUDIE - HUSTOPEČE S4</b>	<b>Atelier ERA</b> urbanismus a architektura sdružení architektů Fixel&Pech
	část B	
<b>NÁVRH PARCELACE POZEMKŮ</b>		
OBJEDNATEL: MĚSTO HUSTOPEČE		
POŘIZOVATEL: MÚ HUSTOPEČE, ODBOR REGIONÁLNÍHO ROZVOJE		
ZHOTOVITEL: ING.ARCH. MILOŠ KLEMENT	ČÍSLO PARÉ:	
AUTOŘI: ING.ARCH. JIŘÍ FIXEL, ING.ARCH. MILOŠ KLEMENT, ING.ARCH. ZBYNĚK PECH, ING.ARCH. PETR TODOROV		
SPOLUPRÁCE:		<b>10</b>
ÚPP: ÚZEMNÍ STUDIE	DATUM: 01/2017	MĚŘÍTKO: 1 : 2 000
		ČÍSLO VÝKRESU: