

MĚSTSKÝ ÚŘAD HUSTOPEČE - STAVEBNÍ ÚŘAD

Dukelské nám. 2, 693 01 Hustopeče ☎ 519 44 10 11, 519 44 10 41 ✉ e-mail: stavebni@hustopece-city.cz

č.j.výst.: 6862 / 02 / 1

V Hustopečích dne 21.10.2002

Vyřizuje: Němeček

Oznámení o registraci významného krajinného prvku „Louka Sádky“ v k.ú. Kurdějov

Městský úřad Hustopeče, stavební úřad jako orgán ochrany přírody věcně a místně příslušný podle § 76 odst. 2 písmene a) zákona ČNR č. 114/1992 Sb., o ochraně přírody a krajiny, ve znění zákona č. 347/1992 Sb., zákona č. 289/1995 Sb., zákona č. 3/1997 Sb., zákona č. 16/1997 Sb., zákona č. 123/1998 Sb., zákona č. 161/Sb., zákona č. 238/1999 Sb., zákona č. 132/2000 Sb., (dále jen „zákon“),

oznamuje,

že ve smyslu § 6 zákona a v souladu s § 7 vyhlášky MŽP ČR č. 395/1992 Sb., kterou se provádějí některá ustanovení zákona, provádí registraci významného krajinného prvku (dále jen „VKP“) „**Louka Sádky**“ o rozloze 2,8415 ha v k.ú. Kurdějov. Louka Sádky se rozkládá na pozemcích ve zjednodušené evidenci - původ přídělový plán parc.č. GP 1896 (dle katastru nemovitostí část pozemku parc.č. KN 1896), parc.č. GP 1897 (parc.č. KN 1897 a část pozemku parc.č. KN 1896), parc.č. GP 1898 (část pozemku parc.č. KN 1898), parc.č. GP 1899 (parc.č. KN 1899 a část pozemku parc.č. KN 1898), parc.č. GP 1900/1 (parc.č. KN 1900/1 a parc.č. KN 1900/2), parc.č. GP 1902 (část parc.č. KN 1902), parc.č. GP 1903 (část pozemku parc.č. KN 1902 a část pozemku parc.č. KN 1903), parc.č. GP 1905/1 (část pozemku parc.č. KN 1902 a část pozemku parc.č. KN 1903), parc.č. GP 1906 (část pozemku parc.č. KN 1902, část pozemku parc.č. KN 1903, parc.č. KN 1906/1, část pozemku parc.č. KN 1906/2, část pozemku parc.č. 1906/3, parc.č. KN 1906/4), parc.č. GP 1912 (část pozemku parc.č. KN 1906/2 a část pozemku parc.č. KN 1906/3), parc.č. GP 1915/1 a parc.č. GP 1916/1 (parc.č. KN 1915/1, parc.č. KN 1915/2, parc.č. KN 1915/3, parc.č. KN 1916/1) v k.ú. Kurdějov.

Území je přirozeně vymezeno a ohraničeno ze tří stran lesem, ze SZ strany obdělávaným polem a polní cestou.


Louku Sádky lze charakterizovat jako teplomilný trávník, stepní oko uprostřed šípákových doubrav s drnovou kavylovou stepí. Vyskytuje se zde několik druhů kavylů. Typickou bylinou je z kategorie silně ohrožených druhů kosatec nízký (*Iris pumila*), kosatec trávovitý (*Iris graminea*), z ohrožených druhů rostlin třemdava bílá (*Dictamnus albus*), hlaváček jarní (*Adonathe vernalis*); ve velkém množství se zde nachází zástupci bylin z čeledi vstavačovitých.

Významné krajinné prvky jsou podle § 4 odst. 2 zákona chráněny před poškozováním a ničením. Využívají se pouze tak, aby nebyla narušena jejich obnova a nedošlo k ohrožení nebo oslabení jejich stabilizační funkce. K zásahům, které by mohly vést k poškození nebo zničení VKP nebo ohrožení či oslabení jeho stabilizační funkce, si musí ten, kdo takové zásahy zamýšlí, opatřit stanovisko orgánu ochrany přírody. Mezi takové zásahy patří zejména umísťování staveb, pozemkové a terénní úpravy, změny kultur pozemků, odvodňování pozemků a zásahy vedoucí ke změně vodního režimu, úpravy vodních toků a nádrží, těžba nerostů, dále např. intenzivní chov zvěře a výsadba dřevin.

Vlastníci dotčených pozemků mají v souladu s ustanovením § 6 odst. 3 zákona právo vznést k registraci významného krajinného prvku písemně výhrady do 30-ti dnů od doručení oznámení k Městskému úřadu Hustopeče, stavebnímu úřadu, který je povinen výhrady s vlastníkem projednat a rozhodnout, zda registraci potvrdí nebo zruší. Na toto řízení se nevztahují obecné předpisy o správním řízení (zákon č. 71/1967 Sb., o správním řízení /správní řád/).

Ing. Růžena V o n d r á č k o v á
vedoucí stavebního úřadu MěÚ Hustopeče

MěÚ Hustopeče
Stavební úřad



Rozdělovník

Obdrží:

Vlastníci pozemků:

- ČR - Okresní úřad Břeclav, finanční referát ✓
- Pozemkový fond České republiky, Ve Smečkách 33, 110 00 Praha 1 ✓
- Kamenská Krista, Nádražní č.p. 206, 691 03 Rakvice ✓
- Hájek Jiří, Sady 28. Října 7, 690 03 Břeclav ✓
- Hrabcová Marie, Viniční 1, 615 00 Brno-Židenice ✓
- Nevludová Ludmila, Slavíčkova 9, 638 00 Brno-Lesná ✓

Dále:

- Pozemkový fond České republiky, územní pracoviště Břeclav, Nám. TGM 13, 690 02 Břeclav ✓
- Obec Kurdějov ✓

č. 1719/62 - 240/12

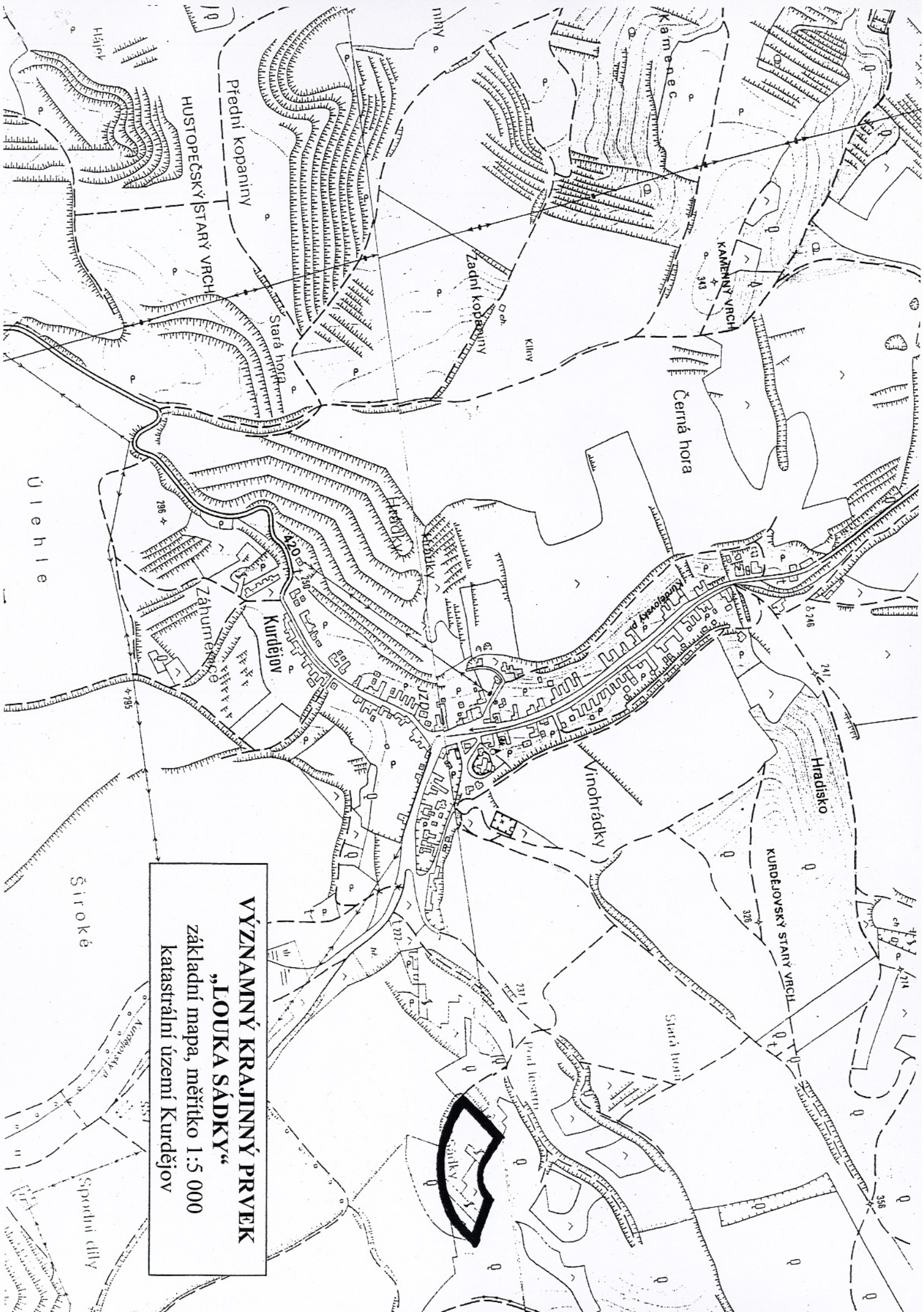


VÝZNAMNÝ KRAJINNÝ PRVEK
„LOUKA SÁDKY“
 mapa katastru nemovitostí se zákresy
 původních parcel, měřítko 1:2880
 katastrální území Kurdějov

Osvobození od správních
 § 9 odst. 2 zákona ČNR

pozemek KN
 Poznámka: pro nečitelnost grafického plánu nelze určit hranice mezi pozemky č. p. 1915/1, 1916/1

Katastrální úřad v Břeclavi pr. Hustopeče	Okres Břeclav	Obec KURDĚJOV	Datum... 12. 8. 2002
Katastrální území KURDĚJOV	Map. list IV-23-4	Měřítko 1:2880	Podpis... [Signature]
KOPIE KATASTRÁLNÍ MAPY doplněná orientačním zákresem parcel dle dřívějších pozemkových evidencí - původ grafický přídel, pozemkový katastr			Číslo zak. PL 2539/02..
Vyhotovil: [Signature]		Dne: 14. 8. 2002	Razítko [Seal]



**VÝZNAMNÝ KRAJINNÝ PRVEK
„LOUKA SÁDKY“**
základní mapa, měřítko 1:5 000
katastrální území Kurdějov