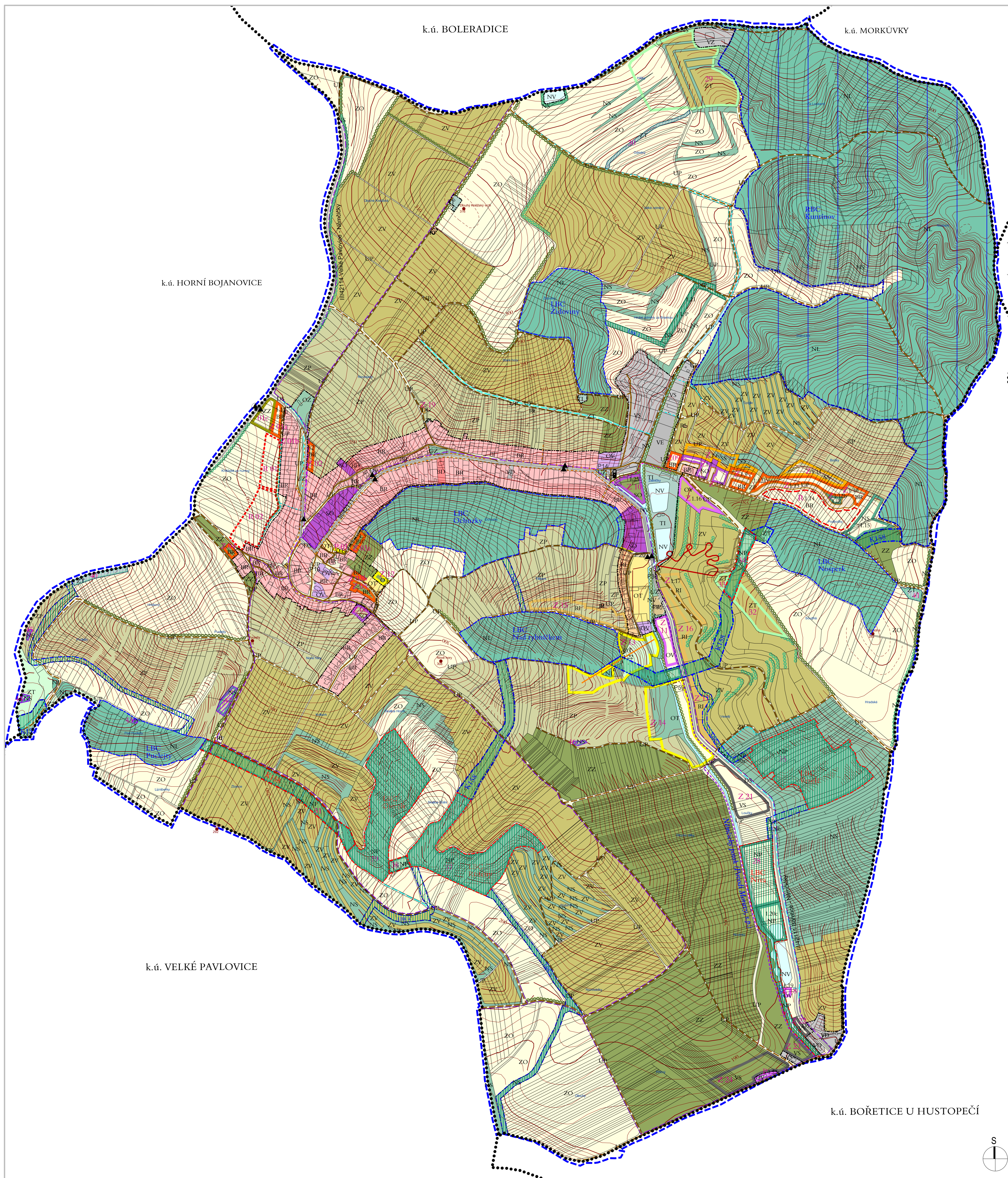


# ÚZEMNÍ PLÁN NĚMČIČKY

PRÁVNÍ STAV PO ZMĚNĚ Č.1



## VEŘEJNĚ PROSPĚŠNÉ STAVBY A OPATŘENÍ, PRO KTERÉ JE MOŽNÉ VYVLASTNIT PRÁVA K POZEMKŮM A STAVBÁM

- VEŘEJNĚ PROSPĚŠNÉ STAVBY**  
veřejná dopravní a technická infrastruktura
- VEŘEJNĚ PROSPĚŠNÉ OPATŘENÍ**  
plochy pro založení územního systému ekologické stability  
plochy pro snižování ohrožení území - průlet, mez, interakční prvek, příkop

## ZASTAVĚNÉ ÚZEMÍ

- hranice zastavěného území dle zákona č. 183/2006 Sb., k 2.2.2015

## ZASTAVĚNÉ ÚZEMÍ, ZASTAVITELNÉ PLOCHY A PLOCHY PŘESTAVBY

- využití funkčních ploch  
stávající požadované úz. rezervy
- PLOCHY BYDLENÍ**  
BR plochy bydlení v rodinných domech  
BD plochy bydlení v bytových domech
- PLOCHY OBČANSKÉHO VYBAVENÍ**  
OV plochy občanského vybavení  
OT plochy pro tělovýchovu a sport  
OZ plochy pro hřištny
- PLOCHY SMÍŠENÉ**  
SS plochy smíšené - vinné sklepy a rekreace  
SO plochy smíšené obytné
- PLOCHY VÝROBY A SKLADOVÁNÍ**  
VS plochy výroby a skladování  
VD plochy výroby drobné  
VZ plochy výroby zemědělské  
VE plochy výroby energie na fotovoltaickém principu
- PLOCHY OSTATNÍ**  
RI plochy rekreace individuální  
UP plochy veřejných prostranství  
UZ plochy veřejné (parkové) zeleně  
TI plochy technické infrastruktury
- PLOCHY DOPRAVNÍ INFRASTRUKTURY**  
DS plochy silniční dopravy  
DP plochy záchytných parkovišť  
DG plochy garáží

## OSTATNÍ PLOCHY S ROZDLIŇNÝM ZPŮSOBEM VYUŽITÍ

- využití funkčních ploch  
stávající požadované
- PLOCHY ZEMĚDĚLSKÉ**  
ZP plochy zemědělské smíšené  
ZZ plochy zahrád a sadů  
ZT trvalé travní porosty  
ZV vlnice, vlniční trať  
ZO orná půda
- OSTATNÍ NEZASTAVĚNÉ PLOCHY**  
NL plochy lesní  
NP plochy přírodní  
NS plochy smíšené nezastavěného území  
NV plochy vodní a vodohospodářské

## DOPRAVA

- stav návrh
- silnice III. třídy (funkce dopravně - obslužná)  
místní komunikace (funkce obslužná)  
účelová komunikace (hlavní polní a lesní cesty)  
rušené komunikace  
hlavní pěší trasy  
cyklotrasy  
cyklostezka  
lyžařský vlek  
bobová dráha  
autobusová zastávka  
čerpací stanice pohonných hmot

## HYDROLOGIE

- vodní toky v otevřeném korytě  
záchytný odvodňovací příkop  
ochranná hrázka

## PŘÍRODA A KRAJINA, ÚSES

- NRBK - nadregionální biokoridor  
RBC - regionální biocentrum  
LBC - místní biocentrum  
LBK - místní biokoridor  
interakční prvky

## INFORMATIVNÍ ÚDAJE

- hranice katastrálních území  
hranice řešeného území  
Z 09 značení zastavitelných ploch  
P 01 značení ploch přestavby  
R 01 značení územních rezerv  
rekultivované skládky

VÝKRES: Hlavní výkres (Právní stav po změně č.1 ÚP Němčičky)	1:5 000	Č. VÝKRESU: 1.02
---	---------	------------------

## ZÁZNAM O ÚČINNOSTI

<p>Správní orgán, který Změnu č.1 územního plánu Němčičky vydal: Zastupitelstvo obce Němčičky Datum nabytí účinnosti: Pořizovatel: Místský úřad Hustopeče, odbor regionálního rozvoje Jméno a příjmení: Ing. arch. Lydie Filipová Funkce: Vedoucí odboru Podpis: (oprávněná úřední osoba pořizovatele)</p>	<p>(Místo úředního razítka)</p>
--	---------------------------------

