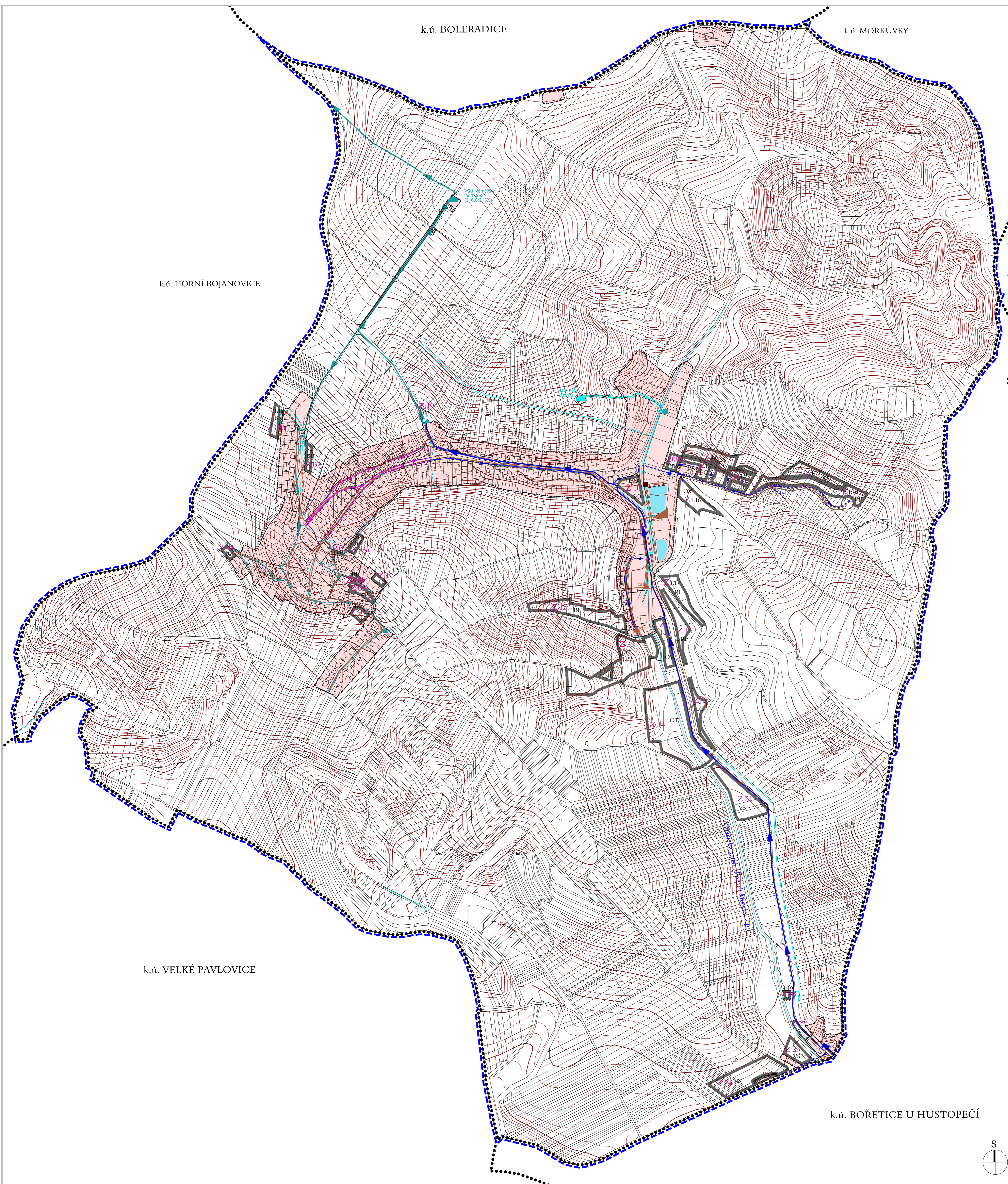
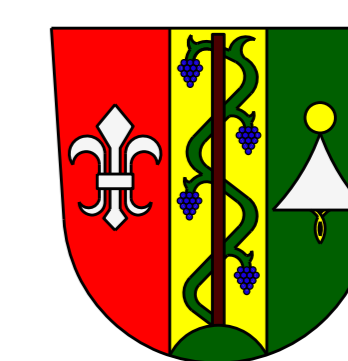


# ÚZEMNÍ PLÁN NĚMČIČKY

PRÁVNÍ STAV PO ZMĚNĚ Č.1



## ZÁSOBOVÁNÍ VODOU

| stav | návrh |  |
|------|-------|--|
|      |       | vodovodní přivaděče  |
|      |       | vodovodní zásobovací řady I.třak. pásmo (provozovatel VAK Břeclav)   |
|      |       | vodovodní zásobovací řady II.třak. pásmo (provozovatel VAK Břeclav)  |
|      |       | vodovodní zásobovací řady III.třak. pásmo (provozovatel VAK Břeclav) |
|      |       | privátní vodovodní zásobovací řady (provozovatel obec)               |
|      |       | hranice tlakových pásem  |
|      |       | vodojem  |
|      |       | ATS - automatická stanice vodovodu                                   |
|      |       | hydranty   |
|      |       | vodní zdroj  |

## ODKANALIZOVÁNÍ

| stav | návrh |                                  |
|------|-------|----------------------------------|
|      |       | kanalizace jednotná              |
|      |       | kanalizace tlaková               |
|      |       | kanalizace dešťová a odlehčovací |
|      |       | čerpací stanice kanalizace       |
|      |       | čistírna odpadních vod           |
|      |       | odlehčovací komora kanalizace    |

## ZASTAVITELNÉ PLOCHY A PLOCHY PŘESTAVBY

|  |  |  |
|--|--|--|
|  |  | zastavitelné plochy a plochy přestavby |
|  |  | kód funkčního využití plochy           |
|  |  | označení zastavitelných ploch          |
|  |  | označení přestavbových ploch           |

## INFORMATIVNÍ ÚDAJE

|  |  |  |
|--|--|--|
|  |  | hranice katastrálních území                            |
|  |  | hranice řešeného území                                 |
|  |  | zastavěné území dle zákona č. 183/2006 Sb., k 2.2.2015 |
|  |  | vodní plochy   |
|  |  | vodní toky v otevřeném korytě                          |
|  |  | záchytný odvodňovací příkop                            |

|  |          |                  |
|--|----------|------------------|
| VÝKRES: Hlavní výkres<br>ZÁSOBOVÁNÍ VODOU A ODKANALIZOVÁNÍ | 1: 5 000 | Č. VÝKRESU: 1.03 |
|--|----------|------------------|

## ZÁZNAM O ÚČINNOSTI

|  |                           |
|--|---------------------------|
| Správní orgán, který Změnu č.1 územního plánu Němčičky vydal:<br>Zastupitelstvo obce Němčičky<br>Datum nabytí účinnosti:<br>Pořizovatel:<br>Místský úřad Hustopeče, odbor regionálního rozvoje<br>Jméno a příjmení:<br>Ing. arch. Lydie Filgová<br>Funkce:<br>Vedoucí odboru<br>Podpis:<br>(oprávněná úřední osoba pořizovatele) | (oblast úředního razítka) |
|--|---------------------------|