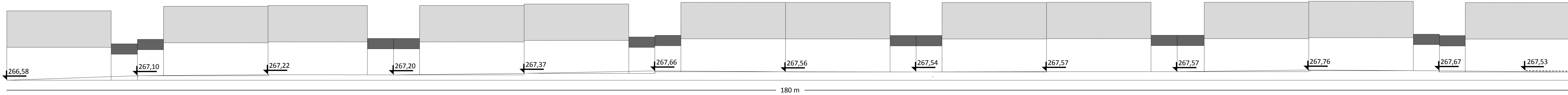
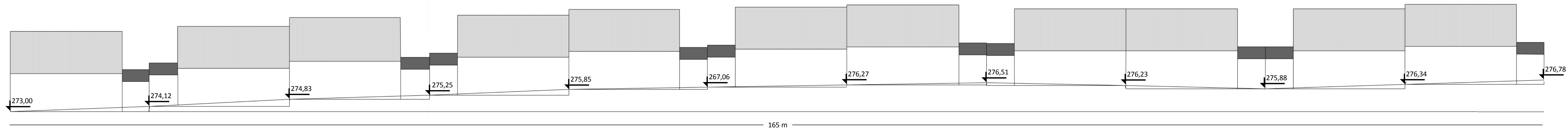


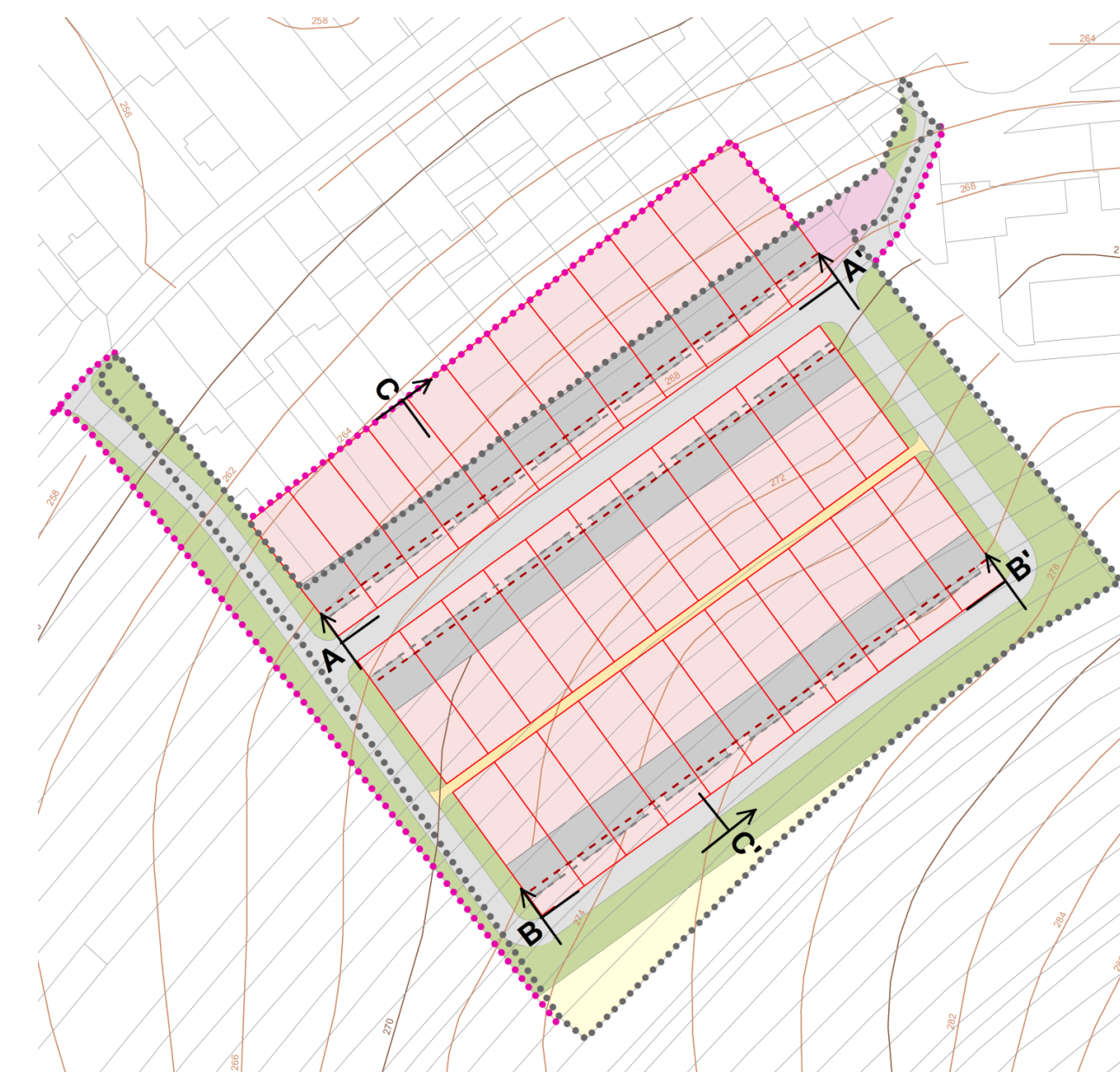
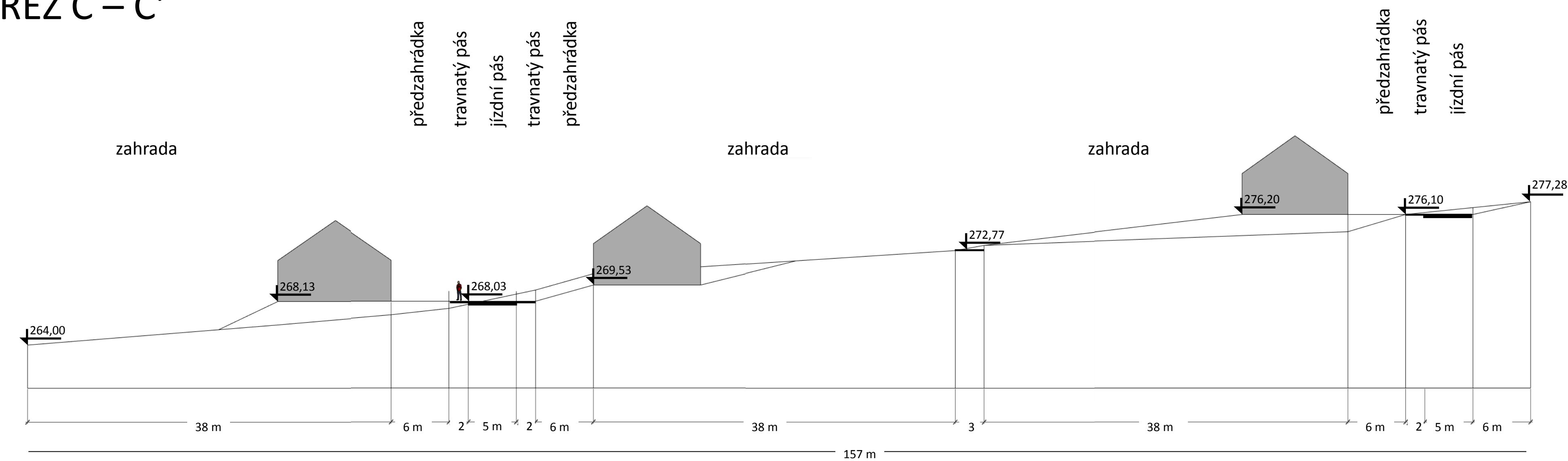
ŘEZ A – A'



ŘEZ B – B'




ŘEZ C – C'



ČERVEN 2018

ÚZEMNÍ STUDIE ŠITBOŘICE ÚS2

Objednatel:	Obec Šitbořice	Pořizovatel:	Městský úřad Hustopeče
Zhotovitel:	Atelier proREGIO, s. r. o.		
Osoba oprávněná podle zvláštního právního předpisu k projektové činnosti ve výstavbě:	Ing. arch. Michal Hadlač		
Číslo autorizace:	03 497		
Projektanti:	Mgr. Denisa Janáčková		

TYPICKÉ ŘEZY ÚZEMÍM

V.7