



KABELOVÁ TELEVIZE HUSTOPEČE

Informační kanál Města Hustopeče

Za vysílání odpovídá a inzerci přijímá:
Marketing a kultura Města Hustopeče

Poslední aktualizace 25. 4. 2024

HUSTOPEČE ON-LINE



Webové stránky města Hustopeče:
www.hustopece.cz



Město Hustopeče na Facebooku:
www.facebook.com/mestohustopece



Město Hustopeče na Instagramu:
www.instagram.com/mestohustopece



Hustopečská Televize na YouTube:
www.youtube.com/c/hustopeckskatelevize

Htv

HUSTOPEČSKÝ MAGAZÍN



Termíny vysílání
na kabelové televizi
Denně vždy v 10:00, 14:00, 16:00,
18:00 a 22:00 hodin.

Premiéra nového magazínu každý pátek.

Reportáže online na webu města nebo
na www.youtube.com/c/hustopeckskatelevize

Htv

SAMOSTATNÉ PREZENTACE MĚSTA



Slavnosti mandloní a vína:
www.slavnosti-mandloni.cz



Burčákové slavnosti
www.burcakoveslavnosti.cz



Kino Hustopeče
www.kinohustopece.cz



Tvoříme Hustopeče
www.tvorimehustopece.cz

Htv



Starostka města Hustopeče svolává

ZASEDÁNÍ ZASTUPITELSTVA MĚSTA HUSTOPEČE

**ve čtvrtek 20. června 2023 v 17:00 hodin
v zasedací místnosti Radnice.**

Program zasedání najdete na webu a úřední desce města.





Prosíme všechny místní i přespolní, aby v měsíci dubnu a květnu nevstupovali do mandloňových sadů.

V pondělí 15. dubna zde začalo setí trávy.



Vážení vlastníci a uživatelé pozemků,

dovolte, abychom vás upozornili na nutnost dodržení zákona č. 458/2000 Sb. (energetický zákon) a povinnosti, které z něj plynou. Na základě tohoto zákona a dle platných norem (PNE 33 0000-6, PNE 33 3300, PNE 33 3301, PNE 33 3302) vás žádáme o odstranění dřevin ohrožujících bezpečný a spolehlivý provoz elektrického distribučního zařízení.

Odstranění, prosíme, proveďte podle níže uvedeného výpisu z předpisů tak, aby byla dodržena maximální výška porostu.

Ochranné pásmo je vymezeno vzdáleností od krajního vodiče a je různé pro jednotlivé napětové hladiny:

Hladiny napětí (VN)	Ochranné pásmo	Výška porostu
Nadzemní vedení napětí od 1 kV do 35 kV	7 m od krajního vodiče	maximálně 3 m
Nadzemní vedení napětí nad 35 kV do 110 kV včetně	12 m od krajního vodiče	maximálně 3 m
Podzemní vedení do napětí 110 kV včetně	1 m od krajního kabelu	nesmí být žádný porost

Zákon a normy rovněž určují minimální vzdálenost porostu od vedení, kterou je nutné dodržet, a bezpečnou vzdálenost pro práci takto:

Hladiny napětí	Bezpečná vzdálenost pro práci	Vzdálenost porostu od vedení
Vedení NN nízké napětí (400/230 V)	1 m od vedení	alespoň 2 m
Vedení VN vysoké napětí (22 kV)	2 m od vedení	alespoň 3,5 m
Vedení VVN velmi vysoké napětí (110 kV)	3 m od vedení	alespoň 4,5 m

V lesních průsečích jsou vlastníci či uživatelé pozemků povinni umožnit zaměstnancům společnosti EG.D, a.s., nebo touto společností zmocněným zhotovitelům udržovat volný pruh pozemku o šířce 4 m po jedné straně základů podpěrných bodů (sloupů) nadzemního vedení.

V případě, že při odstranění porostu v blízkosti vedení nemůže být bezpečná vzdálenost pro práci dodržena a bezpečnost osob, technický stav vedení nebo jeho provoz by mohly být ohroženy, mohou být práce prováděny pouze se souhlasem společnosti EG.D, a.s., a to za podmínek pro tuto práci stanovených.

Pokud stav stromové nebude nadále odpovídat výše uvedeným podmínkám, osloví vás zástupce EG.D, a.s., formou dopisu, ve kterém budou uvedeny další potřebné informace o způsobu provedení ořezu či odstranění dřeviny.

Vlastník či uživatel nemovitosti, který neprovede ořez a odklízení dřevin, je povinen výkon činnosti v ochranném pásmu provozovatelé distribuční soustavy umožnit. V opačném případě, na základě zjištění porušení právních předpisů, může Energetický regulační úřad udělit vlastníkům či uživatelům nemovitosti pokutu.

Odstranění a ořez dřevin provádějte, prosím, průběžně.

Pro případné další informace volejte **Nonstop linku EG.D 800 22 55 77**, nebo navštivte www.egd.cz.

Vážení občané,
v souvislosti s ustanovením § 25 odst. 3 písmeno g) energetického zákona č. 458/2000 Sb., ve znění pozdějších předpisů, chceme informovat o nezbytných opatřeních v případě, že se na vašem pozemku nachází zařízení distribuční soustavy.

V případech, že vlastníci či uživatelé nemovitostí (pozemků) neodstraní nebo neprovedou ořez dřevin v rozsahu a v termínu uvedeném na plakátu, mohou zaměstnanci společnosti EG.D anebo jiné pověřené osoby na základě plné moci následně na dotčené pozemky vstoupit a nezbytné zásahy do dřevin provést vlastními prostředky.



Od 1. června odevzdáte odpad na sběrný dvůr pouze se speciální kartou

Každý byt i rodinný dům dostane svou odpadovou kartu, která bude přenosná pouze v rámci domácnosti. Při odevzdávání odpadu kartu předložíte obsluze. Ta ji načte do evidenčního systému a přiřadí druh i množství odpadu k vaší domácnosti. Díky tomu budeme mít přehled o všech odpadech na sběrném dvoře a zajistíme, že odpad na sběrný dvůr odevzdávají jen naši občané. Odevzdávání odpadu je pro vás nadále zdarma. Evidenční systém také urychlí provoz sběrného dvora a usnadní nám administrativu. Změna proto bude přínosem pro vás i pro město.

Od dubna budeme vydávat odpadové karty na pokladnách městského úřadu. Přijďte si pro ni v úředních hodinách (pondělí a středa 8:00–12:00 a 12:30–17:00, úterý a čtvrtek 8:00–12:00 a 12:30–14:00). Karta se vydá občanům s trvalým pobytem v Hustopečích nebo vlastníkům nemovitostí, kde není nikdo trvale hlášen; pro vydání karty je nutno se prokázat OP.



Varování před podvodnými SMS



**MPSV
varuje před
podvodnými
SMS
a e-maily.**

Tyto zprávy obsahují odkazy na falešné webové stránky, které se tváří jako oficiální web Ministerstva práce.

Na tyto zprávy nereagujte a odkazy tohoto typu ani nezklikávejte.

Nezadávejte v žádném případě žádné osobní či bankovní údaje – hrozí jejich zcizení s následkem převzetí kontroly nad Vaším bankovním účtem. Pokud jste na podvodné stránce zadali své bankovní údaje (přihlašovací údaje do internetového bankovníctví, údaje o kartě), kontaktujte ihned svou banku s žádostí o blokaci karty.

Jediná správná doména Ministerstva práce je **mpsv.cz**
Klientská zóna MPSV: **jenda.mpsv.cz**

Podezřelé signály, že se jedná o podvodnou zprávu:

- Je vám neočekávaně nabízena možnost dárky, příspěvku na bydlení apod., aniž byste o ně žádali.
- Byli jste požádáni, abyste na stránkách zadali své osobní či bankovní údaje.
- Je od vás vyžadována okamžitá reakce.
- Podezřelé webové stránky, příliš komplikované internetové adresy (obsahující např. pomlčky, podtržítka, Zaměněné či zpráházené znaky – např. msvp) Weby registrované v zahraničních doménách (např. online, pw, net, com...)
- Text zprávy obsahuje gramatické nebo pravopisné chyby.

Budte vždy bdělí a vyhodnocujte kriticky, zda se nejedná o podvod. I podvodné stránky mohou být graficky velmi dobře zpracované a imitovat věrohodné vizuální styl stránek MPSV nebo přihlášení přes tzv. „identitu občana“.

Odkaz na podobné stránky můžete odbržet i e-mailem.



Pro prohlížení webových stránek používejte autorizované webové prohlížeče s čerstvými aktualizacemi, neboť mají zabudovanou ochranu proti podvodům a malwaru, která varuje před podezřelými webovými stránkami. Tato ochrana bývá automaticky aktivována a kontroluje požadovanou stránku proti databázím známých podvodných a malwarových webů. I když není možné úplně eliminovat riziko setkání s neznámou podvodnou nebo malwarovou stránkou, riziko je tímto minimalizováno.

Ministerstvo práce a sociálních věcí varuje před podvodnými SMS a e-maily. Tyto zprávy obsahují odkazy na falešné webové stránky, které se tváří jako oficiální web Ministerstva práce.

- **Na tyto zprávy nereagujte a odkazy tohoto typu ani nezklikávejte.**

Nezadávejte v žádném případě žádné osobní či bankovní údaje – hrozí jejich zcizení s následkem převzetí kontroly nad Vaším bankovním účtem. Pokud jste na podvodné stránce zadali své bankovní údaje (přihlašovací údaje do internetového bankovníctví, údaje o kartě), kontaktujte ihned svou banku s žádostí o blokaci karty.



Úřední dny Městského úřadu Hustopeče

Pondělí: 08:00 - 11:30, 12:30 - 17:00
Úterý: 08:00 - 11:30, 12:30 - 14:00
Středa: 08:00 - 11:30, 12:30 - 17:00
Čtvrtek: 08:00 - 11:30, 12:30 - 14:00
Pátek: *pouze po předchozím objednání*



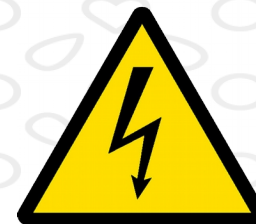
HLEDÁTE PRÁCI?

**Aktualizovali jsme
nabídky volných míst
nejen na Městském úřadě,
ale i v Hustopečích a okolí.**

www.hustopece.cz/volna-mista



Odstávky elektrické energie



V pátek 26. dubna od 7:30 do 15:00 hodin

- Odběratelská trafostanice Hustopeče Autoservis - vypnutí se netýká domácností.

V pátek 3. května od 7:30 do 13:00 hodin

- Nerudova č.p. 1466, k/3800/2, Šafaříkova č.p. 1287, 445, k/3808/3 plynová stanice

Ve středu 15. května od 7:30 do 15:30 hodin

- Bratislavská č.p.1175, 213, 1416, VO u kina, Hradní č.p. 232 a 267, Kpt. Jaroše včetně amfiteátru, Nádražní od Autobusového nádraží, Základní školy č.p.175 a č.p. 252 po č.p. 232/1 a 1116 mimo č.p. 233, Vinařská od č.p. 863 a 1406 směr kpt. Jaroše a Břeclav, Pitnerova



Městská policie Hustopeče

Adresa služebny: Dobrovského 2.

Tel.: 727 888 396

Pondělí – čtvrtek, neděle:	6.00 – 22.00
pátek, sobota:	6.00 – 24.00

Mimo tuto pracovní dobu doporučujeme
v případě nutnosti využít tísňovou linku 158





Odebírejte důležité SMS zprávy z radnice!

- Ve snaze zajistit dostatečnou informovanost jsme zahájili provoz SMS InfoKanálu města, který umožňuje zasílání důležitých informací (odstávky vody či elektřiny, svozy odpadů, jednání zastupitelstva, kulturní akce) v krátkých textových zprávách (SMS).
- Registrujte se k odběru přes web města nebo u paní Elišky Babáčkové ze sekretariátu starostky.



Otevírací doba Sběrného dvora Hustopeče

Pondělí: 14.00 – **17.00**

Středa: 08.00 – 12.00

Pátek: 14.00 – **17.00**

Sobota: 09.30 – **17.00**

*Areál Městských služeb Nádražní 37, Hustopeče
slouží k likvidaci jiných druhů odpadů.*





Vodovody
a kanalizace
Břeclav
Nová poruchová linka
NONSTOP
519 810 000

Poruchová linka Vodovody a kanalizace Břeclav

Je možné hlásit veškeré poruchy a havárie na vodovodech či kanalizacích.

Linku zajišťuje dispečink společnosti 24 hodin denně na telefonním čísle **519 810 000**.

Další informace a kontakty najdete na webových stránkách www.vak-bv.cz.





Hlášení poruch veřejného osvětlení

Centrální Energetický Dispečink
ČEZ Energetické služby, s r.o.

Tel.: 596 903 777, 596 903 772

Mob.: 721 085 311, 602 585 231, *Email: ced.es@cez.cz*



Nejlepší čas připravit se na letní sezónu právě začíná. ✨ Jestli váháte nad koupí interiérového stínění či sítě proti hmyzu, je ideální čas se rozhoupat. ✨ Téměř bez čekání a se slevou 30% !

Stínící technika s.r.o. Kostice Vám nabízí:

- žaluzie
- sítě proti hmyzu
- vertikální žaluzie
- látkové roletky
- venkovní rolety a žaluzie
- klasické dvoukřídlové, sekční a rolovací garážové vrata
- servis stávajících žaluzií a sítí proti hmyzu

Nevíte, který typ zvolit, ať už kvůli propustnosti světla, funkčnosti a praktičnosti či designu? Navštivte náš showroom v Kosticích a vyberte si z široké škály druhů a barev.

Telefonní číslo: 519 324 454, 602 288 912

INZERCE



O Hustopečskou pečeť Májový košť vín

sobota

4. 5.

2024

10.00–19.00
Společenský dům

hraje CM Krepina
vstupné 300 Kč

V ceně: sklenička, katalog,
neomezená degustace



Hustopeče



HUSTOPEČE
SŘEDCI VINIC A MANDLONÍ



Projekt s podporou Vinného fondu

Soutěžní přehlídka vín O Hustopečskou pečeť proběhne již po dvacáté ve Společenském domě v Hustopečích. Představí se zde vína tradičních odrůd pro hustopečský region z vinic České republiky.

Vína ohodnocená certifikovanými degustátory budou dekorována Hustopečskou pečetí, jež byla odedávna symbolem hustopečského vinařství a do povýšení Hustopečí na město, císařem Maxmiliánem II., byla považována za znak tehdejšího městečka.

Tato přehlídka vín je spojena s Májovou výstavou vín pořádanou ČZS. Ta se letos může pyšnit již 59. ročníkem. Vstupenky jsou k zakoupení na místě za 300,- Kč. Vstup obsahuje skleničku, katalog a neomezenou konzumaci vína z obou soutěží.





JAK VÍLA MODROVLÁSKA SPLNILA TŘI PŘÁNÍ

neděle

26
května

kino HUSTOPEČE

15.00

Vstupné: **150 Kč**

KINO
— HUSTOPEČE —

Účinkuje CziDivadlo Praha

Předprodej vstupenek, informace:

Turistické informační centrum Hustopeče, Dukelské nám. 42/15 tel.: 530 351 418
on-line předprodej: www.kinohustopece.cz



kinohustopece.cz



Město Hustopeče



[mestohustopece](https://www.instagram.com/mestohustopece)

Pohádkový příběh nás přenesse do lesního království, kde žijí nejenom zvířátka, ptáčci, ale i křehké bytosti. Co se může stát, když si lidé chtějí přírodu podmanit a přizpůsobit její zákony svým přáním?

A co když si se vzácnými dary nedokážou poradit?

Zvítězí sobectví, nebo pokora a láska?

O tom vypráví naše pohádka.





NEŽ NATÁHNU BRKA

pátek

24

května

kinokavárna
HUSTOPEČE

17.00 Vstupné: 150 Kč

Účinkuje Alan Novotný, Markéta Lánská

Aby nedošlo k omylu, tohle není brutální kriminálka, ani kniha anekdot. Přesto vás čeká detektivní zápletka, pár mrtvol, konkurenční boj a plno úvah proč se všechno tak nějak semlelo.

Předprodej vstupenek, informace:

Turistické informační centrum Hustopeče, Dukelské nám. 42/15 tel.: 530 351 418
on-line předprodej: www.kinohustopece.cz



kinohustopece.cz



Město Hustopeče



[mestohustopece](https://www.instagram.com/mestohustopece)

Aby nedošlo k omylu, tohle není brutální kriminálka, ani kniha anekdot. Přesto vás čeká detektivní zápletka, pár mrtvol, konkurenční boj a plno úvah proč se všechno tak nějak semlelo. Jaakkovi je 37, když mu lékař oznámí, že nemá chřipku, ale umírá na otravu - a nemá už moc času. Když se z ordinace vrátí domů, přistihne svou ženu, jak si užívá s mladým, přitažlivým zaměstnancem jejich společné firmy. Firmy, kterou začíná ohrožovat nebezpečná konkurence. Jaakko se rozhodne vypátrat toho, kdo mu usiluje o život. Se smrtí za zády jde všechno rychleji a je potřeba užít si i využít každou minutu.



-PAVUČINA-

Centrum volného času Hustopeče,
Safaříkova 1017/ 40, IČ: 712 00 398
www.volny-cas.cz, tel. 774 095 524

Rej čarodějnic na Pavučině



ÚTĚRÝ 30. 4. 2024

Slet čarodějnických ženštin od 17:00

hry / soutěže / zábava / tajemno / oheň

přilet na košť'atech je vítaný

opékání buřtů a špekáčků - **veďte s sebou**



Otevřete skříň, oprašte svůj
čarodějnický šat, vezměte koště z poza
dveří - nasedněte na něj a přileťte mezi
nás...

- PAVUČINA -

Centrum volného času Hustopeče,
Šafaříkova 1017/ 40, IČ: 712 00 398
www.volny-cas.cz, tel. 774 095 524

DEN KONÍ



NEDELE 26. KVĚTNA

od 15:00 hodin na jízdárně na Pavučině

vystoupení koní a dětí z koňských kroužků

soutěž pro diváky a vyhlášení Padavky roku

skoková vystoupení a závodní klání v jízdě zručnosti



Světový duel vín

Exkluzivní vína světa na jednom místě

23|11| 2024 HUSTOPEČE
od 10.00 Hotel Amande



Předprodej vstupenek:

TIC Hustopeče, Dukelské nám. 15

on-line: www.kinohustopece.cz



KINO
— HUSTOPEČE —

**DIVADELNÍ
PŘEDSTAVENÍ**



čtvrtek

23

května

kinosál
HUSTOPEČE

19.30

Vstupné: 350 Kč

Malé divadlo komedie Brno

Tomáš Sagher · Ondřej Halámek · Lucie Bergerová
režie: Ladislav Kolář

Předprodej vstupenek, informace:

Turistické informační centrum Hustopeče, Dukelské nám. 42/15 tel.: 530 351 418
on-line předprodej: www.kinohustopece.cz



kinohustopece.cz



Město Hustopeče



[mestohustopece](https://www.instagram.com/mestohustopece)

Bláznivá komedie
Potřebujete se zbavit přehnaně
milující přítelkyně? Nastěhujte si do
bytu svého nejlepšího kamaráda!

Pavel namluví své dívce Sofii, že jeho
přítel Martin ztratil matku, a proto se
k nim nastěhuje. Ve skutečnosti
doufá, že Sofie takovou situaci
neunese a odejde. Martin se
nastěhuje proti své vůli s tím, že je to
na týden a „ani o den dýl“. Tak tedy
začíná výbušná domácnost ve třech,
plná lží, nízkých přetvářek a jiných
každodenních potěšení.

Hra Ani o den dýl! šikovně převrací
klasické prvky komiky a odtud
pramení její osvěžující originalita. Je
tak ztřeštěná, jak se na francouzskou
komedii sluší a patří.



KINO
— HUSTOPEČE —

CESTOPISNÁ
ONE-MAN-SHOW



středa

18

září

kinosál
HUSTOPEČE

18.00 Vstupné: 280 Kč

Kubou nazdařbůh, na kole a sám. Legendární ostrov ve fotografiích a svérázném vyprávění známého herce **TOMÁŠE HANÁKA**, který na kole a sám najezdil po pekelných cestách přes dva tisíce kilometrů.

Předprodej vstupenek, informace:

Turistické informační centrum Hustopeče, Dukelské nám. 42/15 tel.: 530 351 418
on-line předprodej: www.kinohustopece.cz



kinohustopece.cz



Město Hustopeče

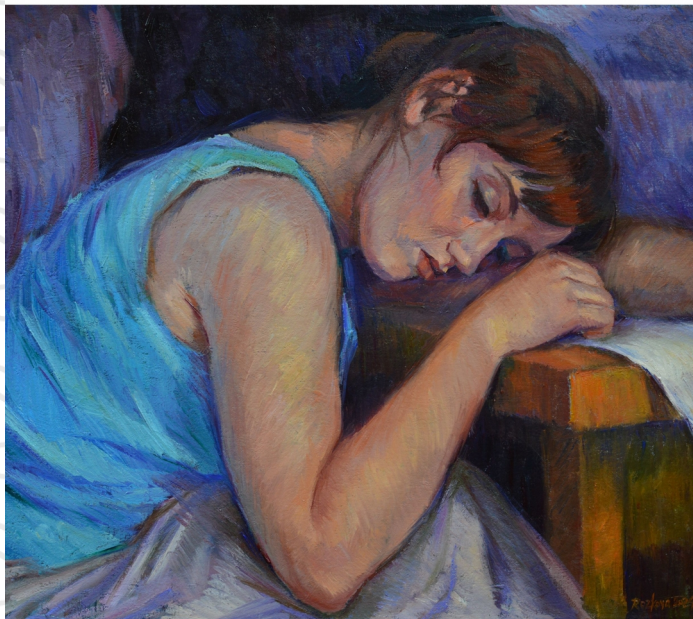


[mestohustopece](https://www.instagram.com/mestohustopece)

Cestopisná one-man-show. Kubou nazdařbůh, na kole a sám. Legendární ostrov ve fotografiích a svérázném vyprávění známého herce **TOMÁŠE HANÁKA**, který na kole a sám najezdil po pekelných cestách přes dva tisíce kilometrů. Přijďte si poslechnout fascinující příběhy a zážitky od setkání s místními obyvateli až po objevování tajemných míst a místní kultury.



**MM
GH**
Městské muzeum
a galerie Hustopeče



JANA ROZKOVÁ

Srdečně zveme na vernisáž: neděle 5. května 2024 v 16:00
Dům u Synků, Dukelské náměstí 23, Hustopeče

Úvodní slovo: MgA. Kateřina Rutherford
Výstava obrazů potrvá do 26. května 2024
Po - Pá: 9:00 - 16:30 Ne: 14:00 - 17:00

www.atelier-rozkova.cz

Městské muzeum a galerie
Hustopeče Vás zve na vernisáž
výstavy obrazů Jany Rozkové z
Velkých Němčic, a to v neděli
5.května 2024 v 16:00
v Galerii U Synků.

**MM
GH**

**MM
GH**



STÁLÁ EXPOZICE OSVOBOZENÍ 1945

Stálá expozice "Osvobození 1945", vznikla díky daru militárií sběratele Josefa Babáčka z Morkůvek a její součástí je i originální filmový dokument.

Srdečně Vás na výstavu zveme!

**MM
GH**



STÁLÁ EXPOZICE DĚJIN MĚSTA

Obnovenou stálou expozici dějin města Hustopeč jsme slavnostně otevřeli dne 16. dubna 2015. Děkujeme všem našim spoluautorům a spolupracovníkům. Těšíme se na vaši návštěvu!



HUSTOPEČSKÉ TRHY

Hustopečské trhy sehrály klíčovou roli v oblasti národopisné, protože se zde stýkala produkce brněnských textilních manufaktur s produkcí cechovní výrobců z východní Moravy a západního Slovenska. Krojové materiály si zde obstarávali obyvatelé ze širokého okolí.



FREUDENREICHŮV SKLEP

Renesanční dům u Synků je v ústní tradici připisován starobrněnským cisterciačkám, které Hustopeče vlastnily ve 14.–16. století. První prokazatelní majitelé jsou známi až konce 18. století. Tehdy patřil dům číslo popisné 183 (dnes 94) Ignáci Freudenreichovi (žil v letech 1740–1804). Právě jemu je věnována expozice o vinařské kultuře Hustopečů, která se nachází v autentických prostorách tzv. mokrého sklepa.

Půjčování e-knih

- podmínkou je platná registrace v knihovně
- registrace se stejným emailem, který máte zadaný v knihovně, na www.ereading.cz stažení aplikace
- eReading do čtečky, tabletu či smartphonu
- přihlášení čtenáře do konta knihovny a vyhledání e-knihy v katalogu Tritius knihovny
- výpůjčka je omezena na 2 knihy na dobu 31 dnů
- E-knihy lze číst pouze na čtečkách eReading.cz START2/START3, telefonech (smartphone) a tabletech s operačním systémem Android a iOS pomocí aplikace eReading.



KNIHA Z KNIHOVNY

Našim čtenářům přinášíme možnost on-line koupit novou knihu s velkoobchodní slevou a vyzvednout u nás v knihovně. Nemusíte tak platit poštovné, ani pro knihu jezdit někam daleko...

Jak to funguje?

Navštivte web www.knihazknihovny.cz a zakupte zde knihu online
Zadejte, do které knihovny, vám má být kniha doručena
Po doručení knihy do knihovny vám přijde avízo k odběru
Přijďte si vyzvednout svou knihu k nám do knihovny

Více informací v knihovně.





Mateřské centrum Cipísek srdečně zve
na výtvarné dílničky pro maminky s dětmi do tří let,
které se konají každou středu v 10 hodin v prvním patře knihovny.





Farnost Hustopeče
každé úterý vždy od 16:30 do 17:30 hodin
rozdává v suterénu kostela na Dukelském náměstí (vchod
pod věží) balené pečivo s končící dobou trvanlivosti.

Přijít si pro něj může kdokoliv.





Provozovatelem televizního vysílání je:

Nej Kanál s.r.o.

Francouzská 75/4, Vinohrady 120 00 Praha 2 IČ 027 38 252

Orgánem dohledu nad provozováním televizního vysílání je

Rada pro rozhlasové a televizní vysílání.