

ÚZEMNÍ PLÁN UHERČICE



ZÁKLADNÍ ČLENĚNÍ ÚZEMÍ

- hranice řešeného území obce Uherčice
- hranice zastavěných území (stav 03/2010)
- vymezení zastavěných ploch Z1-18

PLOCHY S ROZDÍLNÝM ZPŮSOBEM VYUŽITÍ

- | stabilizační změny (stav) | plachy | plachy |
|---------------------------|--------|--|
| B | (B) | plachy bydlení Z1-4, Z6-7 |
| Sk | (SK) | plachy smíšené komerční Z4 |
| Ov | | plachy občanského vybavení - veřejné |
| Os | (Os) | plachy občanského vybavení - sportovní Z9-10 |
| Oh | | plachy občanského vybavení - hřbitovy |
| Sl | | plachy výroby a skladování Z11-12 |
| Vs | (Vs) | plachy výroby el. energie - fotovoltaická elektrárna Z13 |
| To | | plachy technické pro inženýrské odpady |
| Ti | (Ti) | plachy technické infrastruktury Z14 |
| Di | (Di) | plachy dopravní infrastruktury silniční a místní Z15-18 |
| Pv | | plachy veřejných prostranství |
| Zzv | | plachy zelené sídlení veřejné |
| Zaz | | plachy zelené sídlení zahradní |
| W | (W) | plachy vodní a vodohospodářské |
| Zp | (Zp) | plachy zemědělské půdy velkoplošně obdělávané |
| Zz | (Zz) | plachy zemědělské půdy maloplošně obdělávané |
| Zk | (Zk) | plachy zelené krajinné |
| L | | plachy lesní |
| Pp | | plachy přírodní (překryvná funkce) |

KONCEPCE DOPRAVY

- | stav | návrh |
|-------|--------------------------------------|
| ----- | silnice II. a III. třídy |
| ----- | místní komunikace |
| ----- | územní komunikace |
| ----- | peší komunikace a pojezdové chodníky |
| ----- | zastávky autobusové dopravy IDS JMK |
| ----- | cyklistická stezka |

ÚZEMNÍ SYSTÉM EKOLOGICKÉ STABILITY

- | | |
|-------|-------------------------------|
| ----- | regionální biocentra ÚSES |
| ----- | regionální biokoridory ÚSES |
| ----- | lokální biocentra ÚSES |
| ----- | lokální biokoridory ÚSES |
| ----- | stromořadí (interakční prvky) |

KONCEPCE TECHNICKÉ INFRASTRUKTURY

- | | |
|-------|-----------------------------------|
| ----- | elektrická vedení VN a traťovnice |
| ----- | zrušení elektrického vedení VN |
| ----- | stoky splaškové kanalizace |
| ----- | stoky tlakové kanalizace |
| ----- | čistička odpadních vod (ČOV) |
| ----- | čerpací stanice odpadních vod |

VEŘEJNĚ PROSPĚŠNÉ STAVBY A VEŘEJNĚ PROSPĚŠNÁ OPATŘENÍ

- | | |
|-------|----------------------------|
| ----- | veřejně prospěšné stavby |
| ----- | veřejně prospěšná opatření |

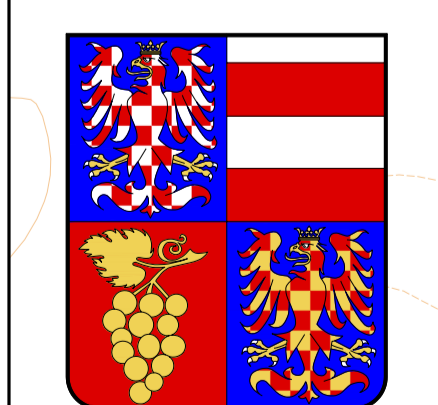
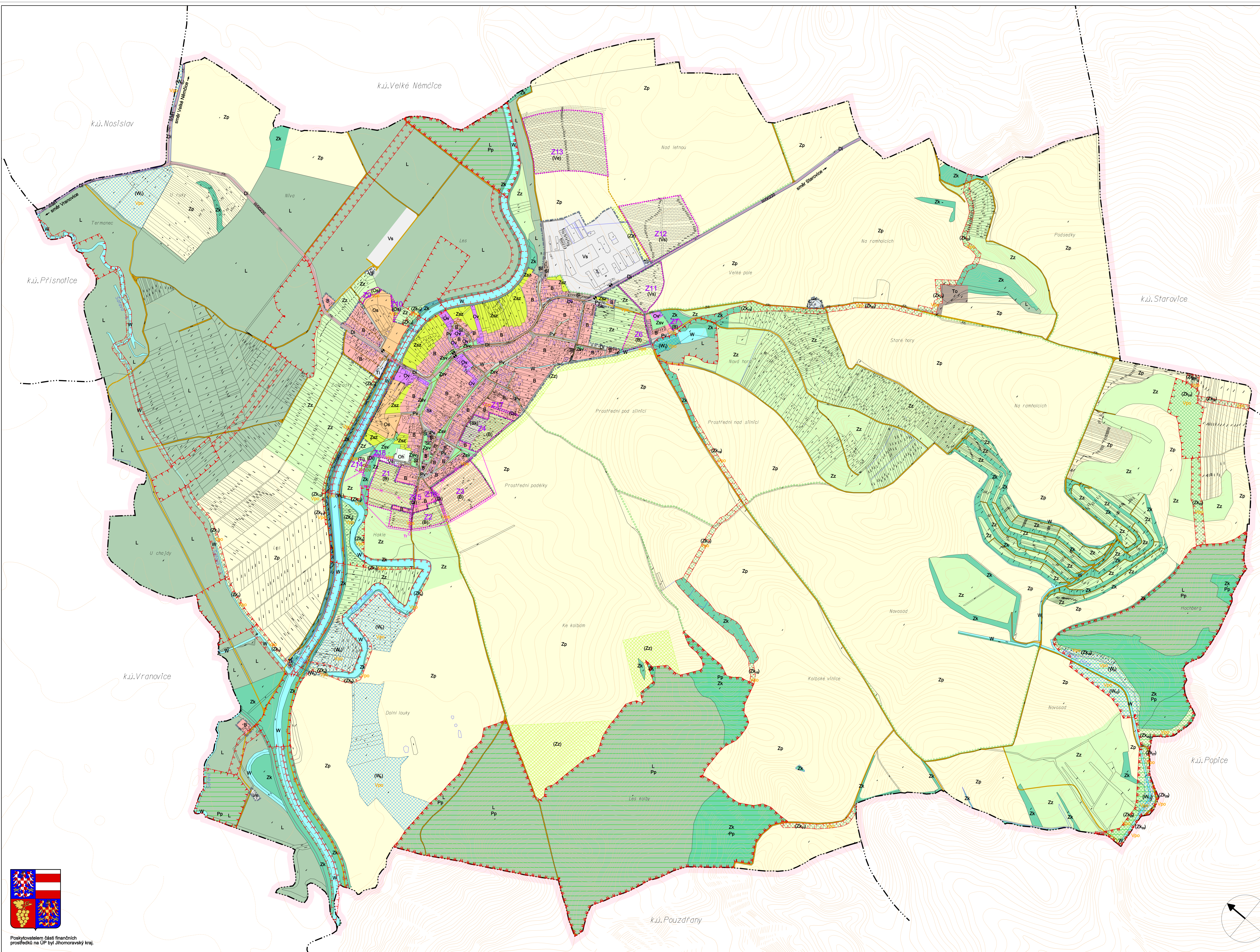
ZÁZNAM O ÚČINNOSTI

výše splnění orgán:	nařizující obec:
ZASTUPITELSTVO OBCE UHERČICE	
ústečně vydáno:	
datum vydání:	
datum účinnosti:	
pořizovatel:	podpis:
MĚSTSKÝ ÚŘAD HUSTOPEČE	nařizující pořizovatele:
Obor regionálního rozvoje	
ředitel: LEON VĚSPULSTEK	podpis:
vedoucí OPR MÚU Hustopeče	

pořizovatel : Městský úřad Hustopeče
zpracovatel : Ing. arch. Jiří Hála, atelier Brno
zakázka : ÚP-89/2008, květen 2010

2. HLAVNÍ VÝKRES

1 : 5 000



Poskytovatelem částí finančních prostředků na ÚP byl Jihomoravský kraj.