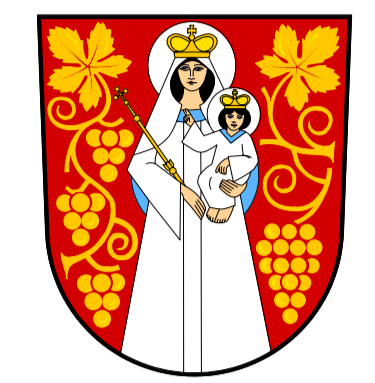


ODŮVODNĚNÍ ÚZEMNÍHO PLÁNU UHERČICE



ZÁKLADNÍ ČLENĚNÍ ÚZEMÍ
 - - - - - hranice řešeného území obce Uherčice
 - - - - - hranice zastavěných území (stav 03/2010)
 - - - - - vymezení zastavěných ploch Z1-18

PŘEDPOKLÁDANÉ ZÁBORY ZE MĚDĚLSKÉHO PŮDNÍHO FONDU PRO ZASTAVITELNÉ PLOCHY
 OPN SU ÚP nový návrh
 - - - - - plochy bydlení Z1-4, Z6-7
 - - - - - plochy smíšené komerční Z4
 - - - - - plochy občanského vybavení - sportovní Z9
 - - - - - plochy výroby a skladování Z11-12
 - - - - - plochy výroby el. energie - fotovoltaická elektrárna Z13
 - - - - - plochy technické infrastruktury Z14
 - - - - - plochy dopravní infrastruktury silniční a místní Z15-18

PŘEDPOKLÁDANÉ ZÁBORY ZE MĚDĚLSKÉHO PŮDNÍHO FONDU PRO NEZASTAVITELNÉ PLOCHY
 (W) plochy vodní a vodohospodářské
 (Z) plochy zeleně krajinné

PŘEDPOKLÁDANÉ ZÁBORY LESNÍHO PŮDNÍHO FONDU
 - - - - - plochy občanského vybavení - sportovní Z10

ÚZEMNÍ SYSTÉM EKOLOGICKÉ STABILITY
 - - - - - regionální biocentra ÚSES
 - - - - - regionální biokoridory ÚSES
 - - - - - lokální biocentra ÚSES
 - - - - - lokální biokoridory ÚSES
 - - - - - stromořadí (interakční prvky)

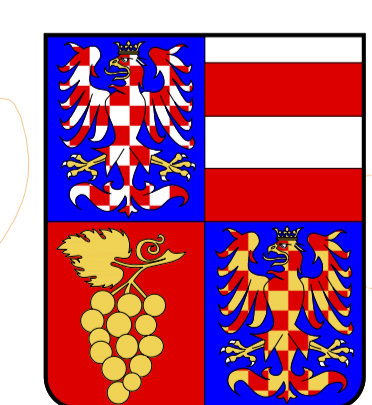
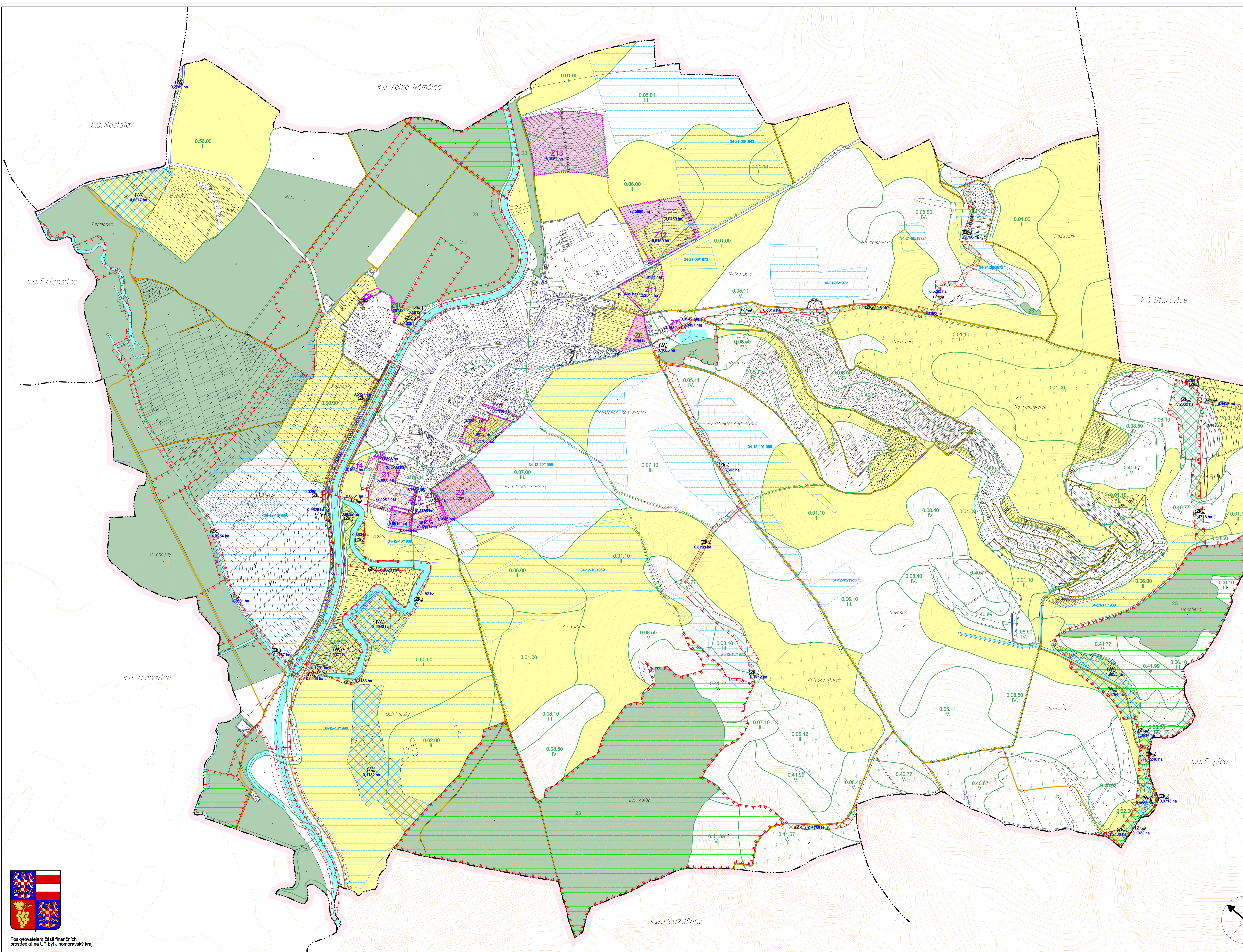
DALŠÍ INFORMACE O ÚZEMÍ
 - - - - - hranice bonitovaných půdně ekologických jednotek (BPEJ)
 0.07.10 územní kódy BPEJ
 I - V třídy ochrany zemědělské půdy podle BPEJ
 zemědělská půda v I. a II. třídě ochrany mimo zastavěné území
 - - - - - plochy lesní
 - - - - - zaregistrované vnitřní trať I. - III. kategorie
 - - - - - plochy přírodní
 - - - - - plochy vodní a vodohospodářské
 - - - - - malé vodní toky a odvodňovací příkopy
 - - - - - meliorace - provedené odvodnění
 - - - - - obřelové zemědělské a lesnické komunikace (stav - návrh)

POZNÁMKY
 1) Není stanoveno pořadí předpokládaných záborů (střapizace).
 2) Nové záborů ZPF pro zastavěné plochy jsou graficky odděleny od odsouhlasených záborů podle dosud platného ÚPn SU a jeho provedených změn.

pořizovatel : Městský úřad Hustopeče
 zpracovatel : Ing. arch. Jiří Hála, atelier Brno
 zakázka : ÚP-89/2008, květen 2010

6. VÝKRES PŘEDPOKLÁDANÝCH ZÁBORŮ PŮDNÍHO FONDU

1 : 5 000



Poskytovatelem částí finančních prostředků na ÚP byl Jihomoravský kraj.

