

DOBRODRUŽNĚ - DETEKTIVNÍ STEZKA ZA PRAMENEM ŠTINKOVKY



Milí rodiče,

společnost Norma Czech připravila pro Vaše děti detektivní stezku v okolí vyschlého pramene potoka Štinkovky v Hustopečích. Jako jedné z největších firem v Hustopečích nám velmi záleží na životním prostředí, o které se staráme, jak naším přístupem k výrobě, tak i našimi produkty. Věděli jste, že naše spony, které v Hustopečích vyrábíme se používají také ve vodohospodářství? Naše produkty spojují zavlažovací systémy i odvodňovací potrubí, a tak pomáhají udržitelnému zacházení s vodou v krajině napříč několika kontinenty. Pokud se chcete i Vy stát součástí odpovědné nadnárodní firmy, dejte nám o sobě vědět, třeba hned po návratu z naší stezky! ☺Děkujeme, že berete své děti ven. Vychováváte odpovědnou generaci se vztahem k přírodě, a to je blízké i nám.

Stezka je vhodná pro všechny od 6-99 let. Doporučujeme na kole (1-2 hodiny) nebo pěšky (cca 2-4 hodiny). Trasa je dlouhá zhruba 5 km. Za děti odpovídá doprovod, je na vlastní nebezpečí. Stezka v jednom úseku v délce cca 50 metrů není vhodná pro kočárky.



Milé děti,

Normě Czech, kde možná pracují i Vaši rodiče, záleží na přírodě kolem nás. Vypravili jsme se proto na projíždku k prameni Štinkovky a zjistili, že vyschl. Co se stalo? Na to musíme přijít! Vzali jsme si na to silného pomocníka. Má sílu jako tři medvědi a hodně toho dokáže. Chcete vědět, kdo to je? Vydejte se na detektivní stezku k okolí pramene s námi a odhalte, kdo je náš nový kamarád.

Co budeš potřebovat?

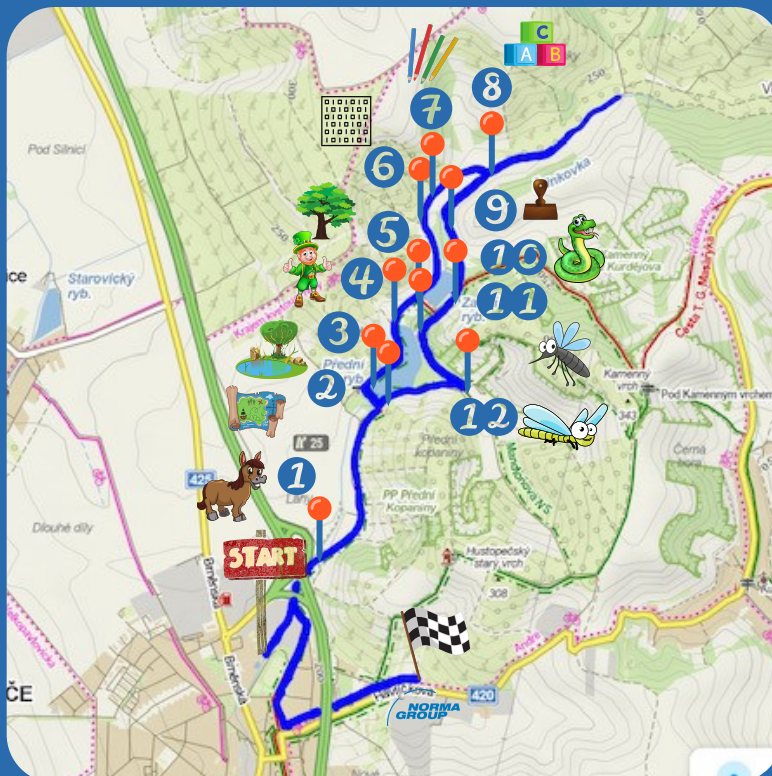
- Mapu s úkoly
- Ustřížený provázek na výrobu ozdoby
- Repelent, ochranu proti klíšťatům
- Dobré boty
- Doporučujeme pít a třeba i věci na piknik? :)
- Nezapomeň na bystrou mysl a dobrou náladu!



Pomoz nám vyluštit záhadu vyschlého pramene a zjisti, kdo je náš nový firemní maskot a kamarád!

Tajenku pak poskládej z po sobě jdoucích modrých písmenek křížovky.

Jako odměnu si hned po absolvování této stezky vyzvedni svého plyšového maskota u nás na vrátnici, která je otevřená nonstop. Adresa: Havlíčkova 28, Hustopeče. Vezmi s sebou i rodiče, i pro Ty máme parádní dárek.



Vyraz od Pavučiny - Centra volného času, kde si můžeš prohlédnout například bylinkovou spirálu nebo spoustu zajímavých zvířátek. Teď už se ale soustřeď na úkoly:



1 JAK SE JMENUJE KŮŇ Z VALKÝRY, KTERÝ SE NARODIL 14.6.2007?



2 NAJDI KEŠKU NA ROZCESTÍ U PRVNÍHO POZEZENÍ. JE SCHOVANÁ V DUTINĚ STROMU. PÍSMENO ZAPIŠ DO TAJENKY. KEŠKU NEVYTAHUJ, PÍSMENO JE ČITELNÉ. MŮŽEŠ POUŽÍT GPS SOUŘADNICE.



48°95'32.499"N
16°73'36.208"E

3 OPIŠ DO TAJENKY ZE STROMU U RYBNÍKA NÁPIS:

DYJE 5A/2
_ _ HUSTOPEČE



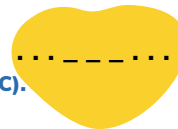
4 JAK SE JMENUJE DŘEVĚNÝ VODNÍK?



5 NEDOBOČUJTE TEĎ PO SMĚRU ORANŽOVÉ ŠÍPKY, ALE POKRAČUJTE ROVNĚ. 40 KROKŮ (15 METRŮ) ZA ZELENOU BUDKOU NALEVO SE NACHÁZÍ STROM. VYROB OZDOBU A PŘIDEJ JI NA STROM. JESTLI CHCEŠ, POMOHOU TI SOUŘADNICE 48,9650715N, 16.7343332E. JAK SE STROM JMENUJE ANGLICKY? RODIČE NEBO PŘEKLADAČ NAPOVÍ.



6 NÁSLEDUJE DELŠÍ TRASA BEZ HLEDÁNÍ V TERÉNU. TAKŽE DVA ÚKOLY NA PŘEMÝŠLENÍ: PŘEPIŠ DO KŘÍŽOVKY PÍSMENA Z MORSEOVY ABECEDY (JEDNÁ SE O ZNÁMÉ VOLÁNÍ O POMOC).



7 JAKÁ BARVA SYMBOLIZUJE NORMA CZECH?



8 HLEDEJ NA STROMĚ ORANŽOVOU ŠÍPKU DOPRAVA ZA PRAMENEM ŠTINKOVKY. NYNÍ JSI V OPRAVDOVÉ DŽUNGLI. TAM TO MÁ NAŠ MASKOT NEJRADEJI. JDI ODVÁŽNĚ AŽ K MOSTU BEZ ZÁBRADLÍ! POZOR, JE TO NAŠE STEZKA ODVAHY. JAKMILE JI ZDOLÁŠ A PŘEJDEŠ MOST, OHLÉDNI SE A HLEDEJ PÍSMENKO, KTERÉ ZAPIŠ DO TAJENKY!



9 TEĎ PŮJDEŠ KOLEM ELEKTRICKÉHO OHRADNÍKU, NESAHAT! JSOU TAM KRAVIČKY. JAK PLOT SKONČÍ, HLEDEJ BUDKU S RAZÍTKEM, KTERÉ ORAZ DO VYZNAČENÉHO POLE, PODEPIŠ SE DO BLOČKU NA ZNAMENÍ, ŽE JSI NAŠÍM STATEČNÝM DOBRODRUHEM A DETEKTIVEM. NEZAPOMEŇ OPSAT DO TAJENKY PÍSMENKO Z BUDKY.



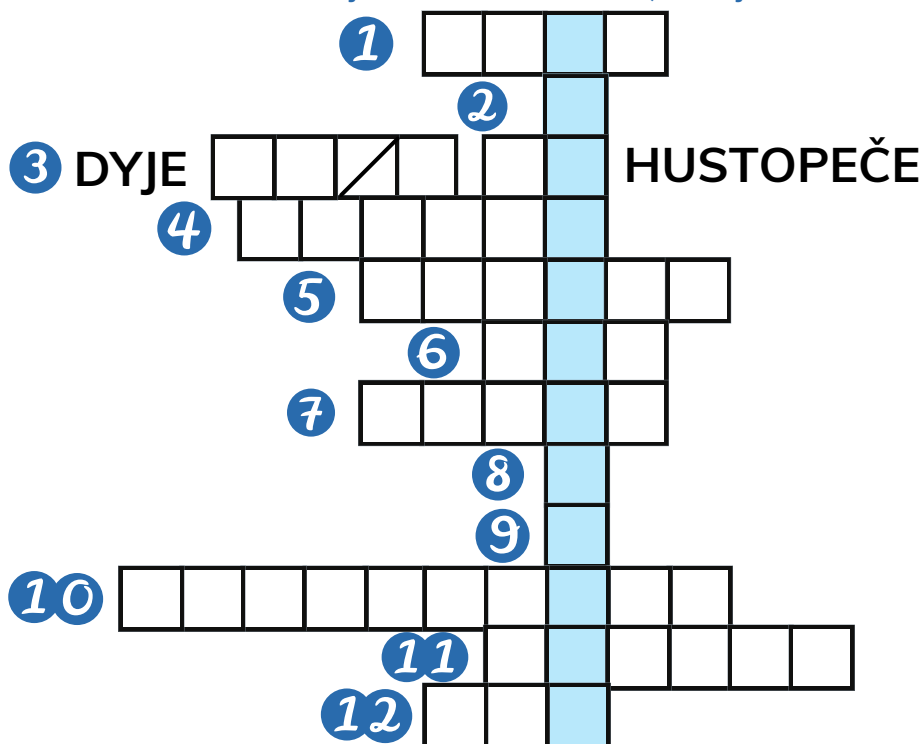
10 NEDALEKO HUSTOPEČÍ JE KAMENNÝ VRCH. VYPRÁVÍ SE O NĚM, ŽE TAM V URČITÉM OBDOBÍ MŮŽEME NARAZIT NA ZMIJE. NA TY JE TŘEBA DÁT SI POZOR. KDYŽ SE CÍTÍ OHROŽENÁ, MŮŽE UBLÍŽIT - UŠTKNOUT. TO MÍSTO JE POTŘEBA ZNEHYBNIT, CHLADIT A CO NEJRYCHLEJI PŘIVOLAT LÉKAŘSKOU POMOC. MYSLÍTE, ŽE JE ZMIJE BEZPEČNÁ NEBO NEBEZPEČNÁ?



11 U KOMÁŘŮ ŠI ZAZPÍVEJ PÍSNÍČKU, KTEROU O NICH ZNÁŠ A ZAPIŠ PRÁVĚ TŘETÍ SLOVO TĚTO PÍSNÍČKY.



12 PO CESTĚ K POSLEDNÍMU STANOVÍŠTI NARAZÍŠ NA OHNIŠTĚ - IDEÁLNÍ MÍSTO PRO PÍKNIK NEBO TÁBORÁK PO ZASLOUŽENÉM VÝKONU. A TAKY TĚ ČEKÁ HEZKÉ ČTENÍ O MANDLOŇOVÉ STEZCE. PAK POKRAČUJ V PUTOVÁNÍ, AŽ NARAZÍŠ NA ODPOČÍVADLO U VÁŽEK. OHLÉDNI SE ZA SEBE A U PADLÉHO STROMU NAJDI KRÁSNOU DŘEVĚNOU LAVEČKU. DO TAJENKY UVEĎ NÁZEV KORYŠE, KTERÝ JE NA NÍ VYTESANÝ.



Štinkovka je jediný potok v Hustopečích. I když se o něj lidé starali a vyčistili ho, aby se vodě dařilo, vyschnul. Nemůže za to kouzlo, ani žába na prameni, dokonce ani slon na prameni, ale lidé. Ohřáli jsme planetu tak, že málo prší a je tu větší teplo než dřív. I když jsi ještě malý člověk, můžeš nám pomoci se o přírodu starat, aby se i sem zase vrátila voda, kterou všichni moc potřebujeme. Až pojedete domů, popovídejte si s dospělými o tom, jak se o naši planetu lépe starat, aby byla dlouho krásná a plná vody.

Děkujeme za Tvoji prokázanou odvalu a užij si dobrou noc s novým plyšáčkem. O stezce řekni i kamarádům. Máme odměnu pro všechny!

Bylo některé stanoviště nekompletní? Jaké máte dojmy? Napište na kariera.cz@normagroup.com

