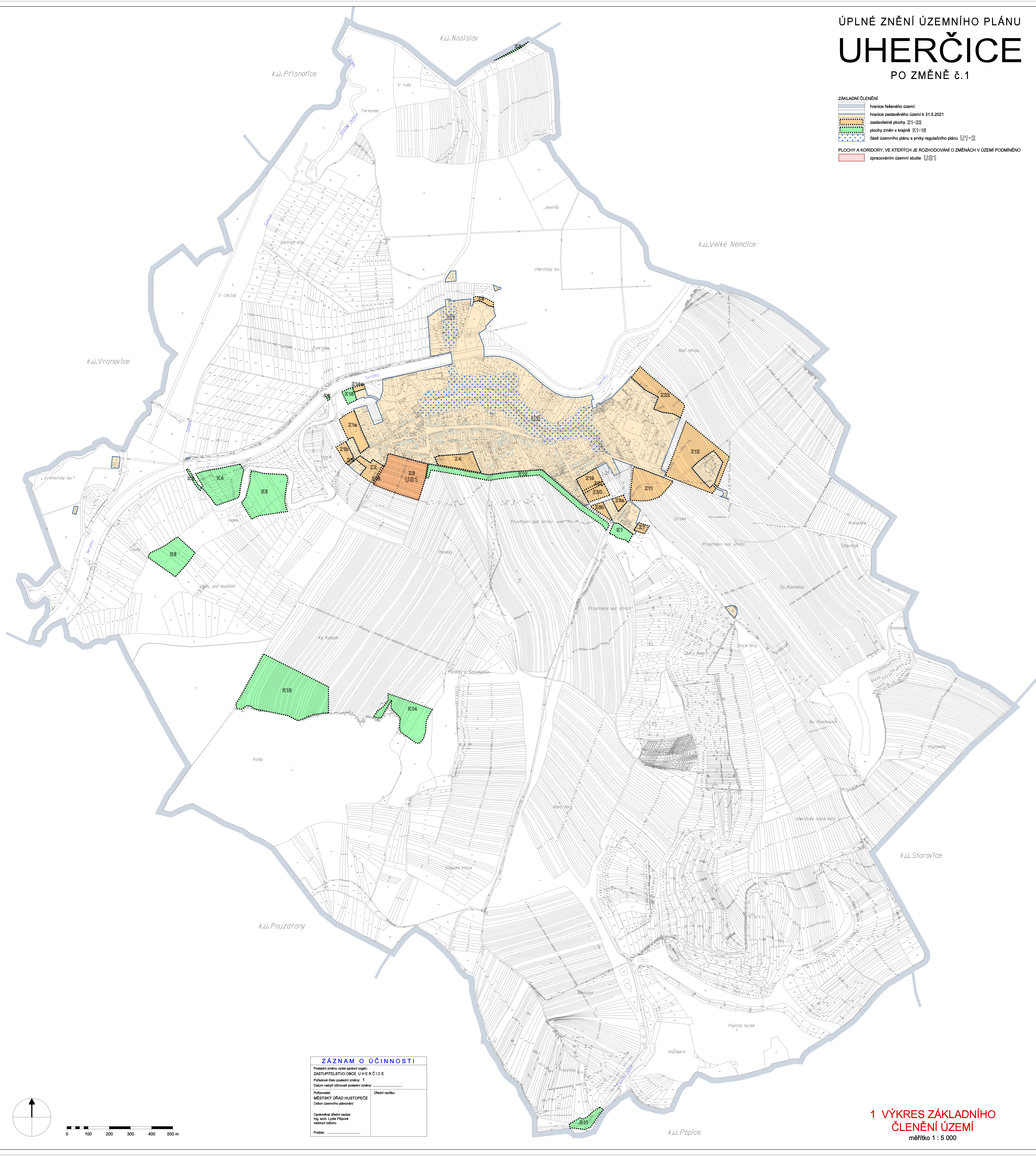
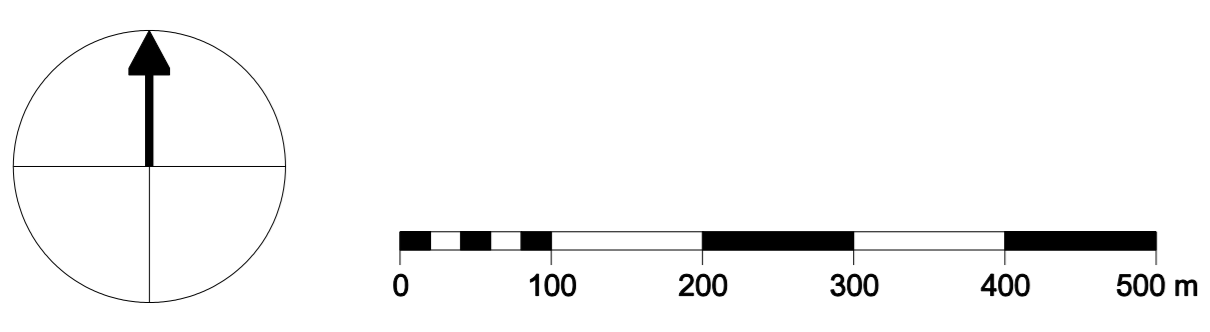


ÚPLNÉ ZNĚNÍ ÚZEMNÍHO PLÁNU
UHERČICE
 PO ZMĚNĚ č.1

- ZÁKLADNÍ ČLENĚNÍ**
- hranice katastrálního území
 - hranice zastavěného území k 31.5.2021
 - zastavěné plochy Z1-22
 - plochy změn v krajinně K1-18
 - část územního plánu s prvky regulačního plánu U1-2
- FLOCHY A KORIDORY, VE KTERÝCH JE ROZHODOVÁNÍ O ZMĚNÁCH V ÚZEMÍ PODMÍNĚNO**
- zpracování územní studie U01



ZÁZNAM O ÚČINNOSTI	
Poslední změna v platnosti územního plánu:	
ZASTUPITELSTVO OBCE UHERČICE	
Pořadové číslo poslední změny: 1	
Datum nabytí účinnosti poslední změny:	
Podpis:	Období nabytí:
MĚSTSKÝ ÚŘAD HUSTOPĚČE	
Odbor územního plánování	
Oprávněná úřední osoba:	
Ing. arch. Lydie Filipová	
vedoucí odboru	
Podpis:	



1 VÝKRES ZÁKLADNÍHO ČLENĚNÍ ÚZEMÍ
 měřítko 1 : 5 000