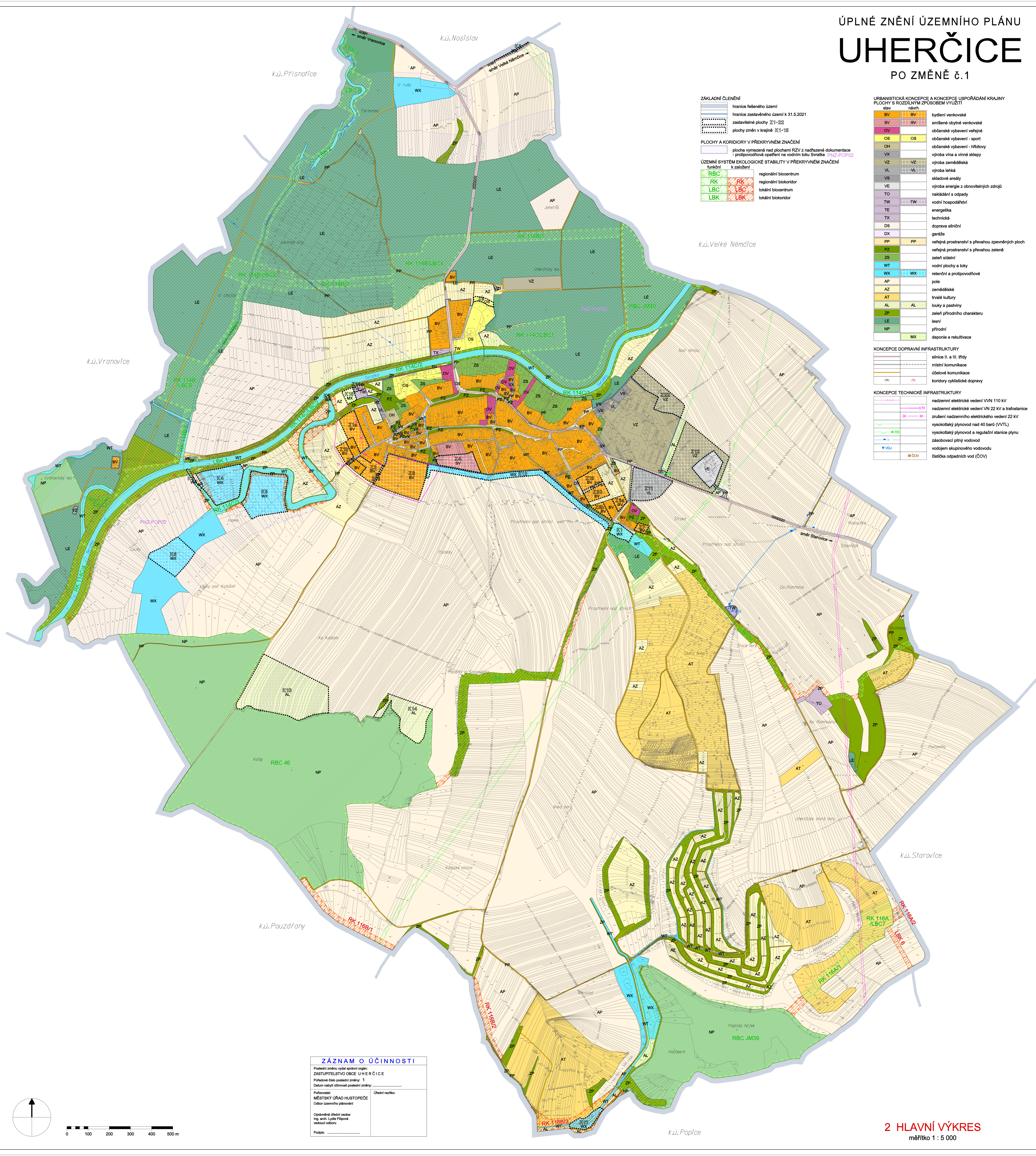


ÚPLNÉ ZNĚNÍ ÚZEMNÍHO PLÁNU UHERČICE PO ZMĚNĚ č.1



ZÁKLADNÍ ČLENĚNÍ

- hranice zastavěného území
- hranice zastavěného území k 31.5.2021
- zastavěné plochy ZS-SS
- plochy změn v krajní IK1-15

PLOCHY A KORIDORY V PŘEKRYVNÉM ZNAČENÍ

- plocha vymezená nad plochami RZV z nadřazené dokumentace
- protoproduktivní společenství na vodním toku Svratka - RZV ZP02

ÚZEMNÍ SYSTÉM EKOLOGICKÉ STABILITY V PŘEKRYVNÉM ZNAČENÍ

- regionální biocentrum (RBC)
- regionální biokoridor (RK)
- lokální biocentrum (LBC)
- lokální biokoridor (LBK)

URBANISTICKÁ KONCEPCE A KONCEPCE USPOŘÁDÁNÍ KRAJINY

PLOCHY S ROZDÍLNÝM ZPŮSOBEM VYUŽITÍ

stáv	návrh	
BV	BV	bydlení venkovské
SV	SV	omezené obytné venkovské
OV	OV	občanské vybavení veřejná
OS	OS	občanské vybavení - sport
CH		občanské vybavení - hřbitovy
VX		výroba vína a vinné sklady
VZ		výroba zemědělská
VL	VL	výroba lehká
VS		skladové areály
VE		výroba energie z obnovitelných zdrojů
TO		nákladní s odpady
TW	TW	vodní hospodářství
TE		energetika
TX		technická
DS		doprava silniční
DX		garáže
PP	PP	veřejná prostranství a přechody zpevněných ploch
PZ		veřejná prostranství a přechody zeleně
ZS		zateň státní
WT		vodní plochy a toky
WX	WX	režijní a protipovodňové
AP		pole
AZ		zemědělské
AL	AL	trvalé kultury
AL		louky a pastviny
ZP		zateň přírodního charakteru
LE		lesní
NP		přírodní
MX		deponie a rekultivace

KONCEPCE DOPRAVNÍ INFRASTRUKTURY

- silnice II. a III. řady
- místní komunikace
- oběhové komunikace
- koridory cyklistické dopravy

KONCEPCE TECHNICKÉ INFRASTRUKTURY

- nadzemní elektrické vedení VN 110 kV
- nadzemní elektrické vedení VN 22 kV a trafostanice
- zrušení nadzemního elektrického vedení 22 kV
- vysokotlaký plynovod nad 40 barů (VVTL)
- vysokotlaký plynovod s regulační stanicí plynu
- zásobovací plynovod
- vodárenský plynovod
- vodárenský plynovod
- čistička odpadních vod (ČOV)

ZÁZNAM O ÚČINNOSTI

Poslední změna územního opatření: **ZASTUPITELSTVO OBCE UHERČICE**

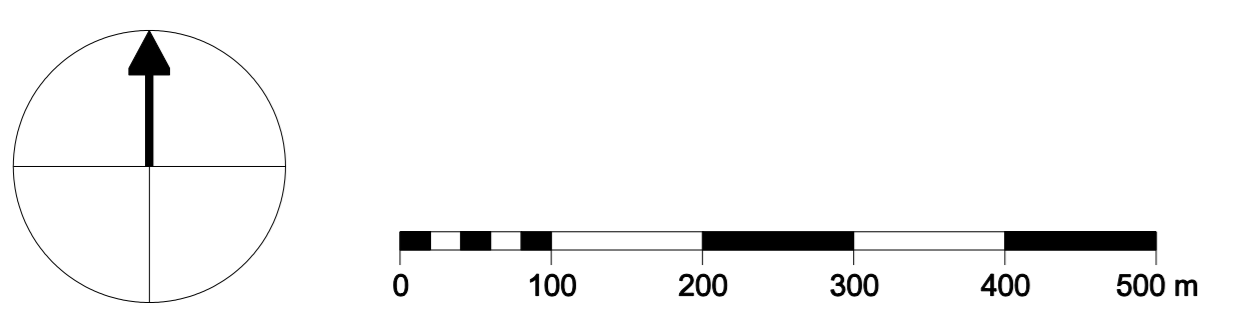
Početová číslo poslední změny: 1

Datum nabytí účinnosti poslední změny:

Podpis: Účetní razítko:

Oprávněná úřední osoba: Ing. arch. Lydie Filipová vedoucí úřadu

Podpis:



2 HLAVNÍ VÝKRES
měřítko 1 : 5 000