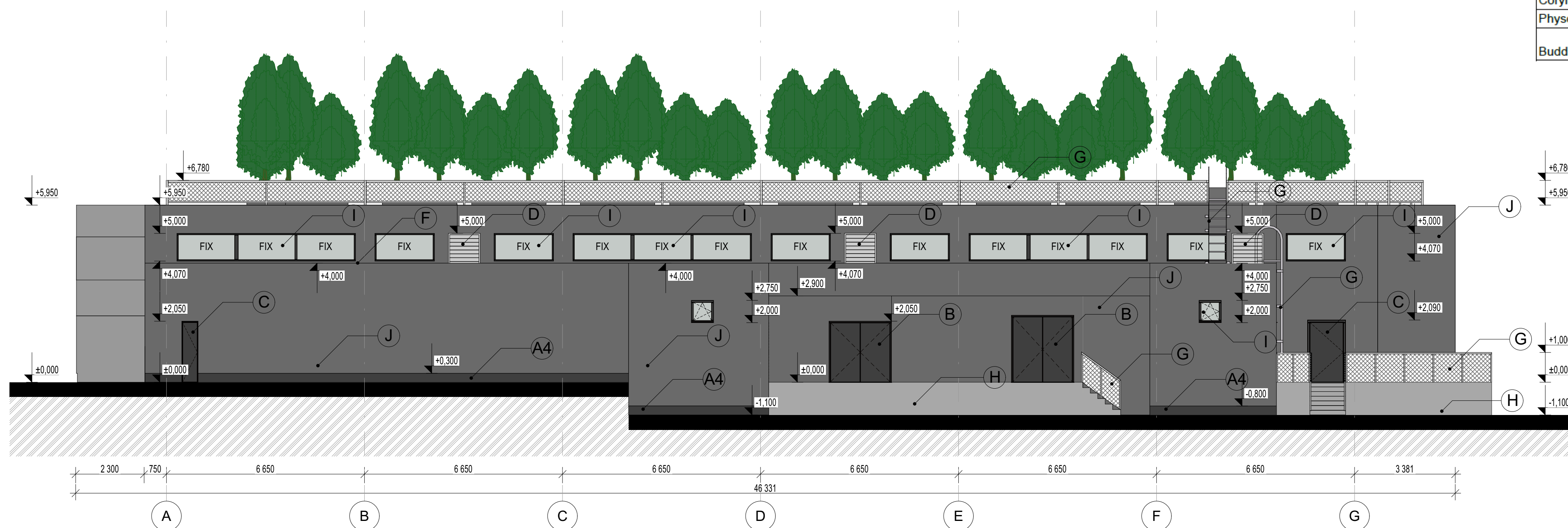
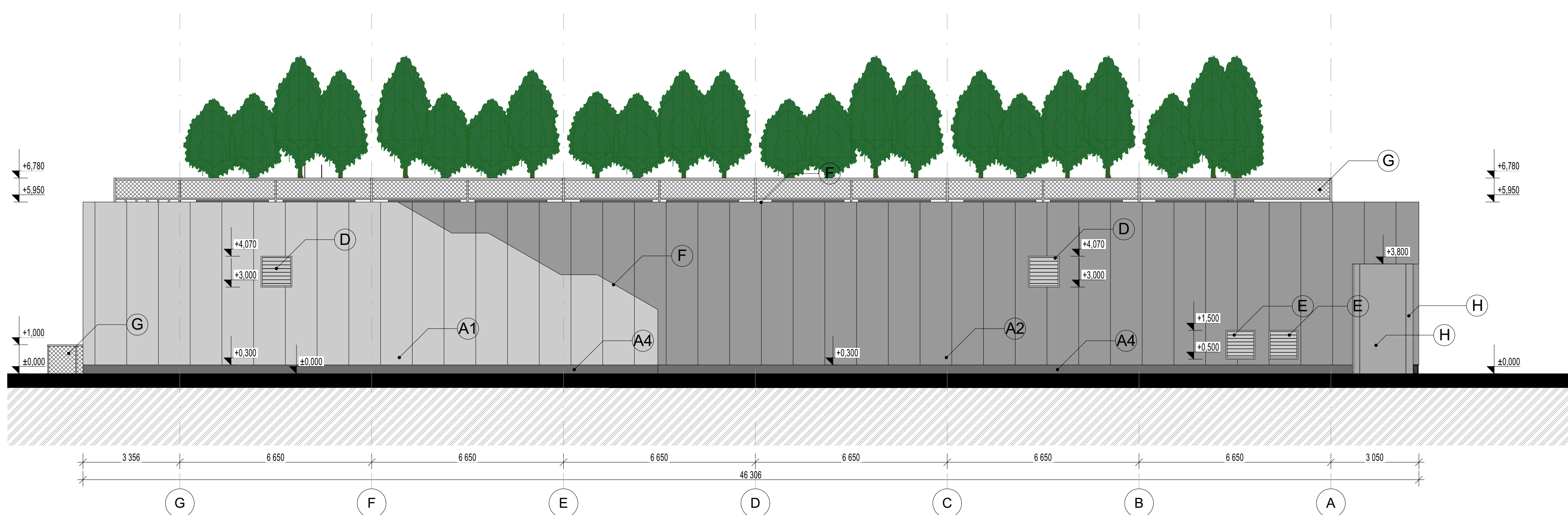


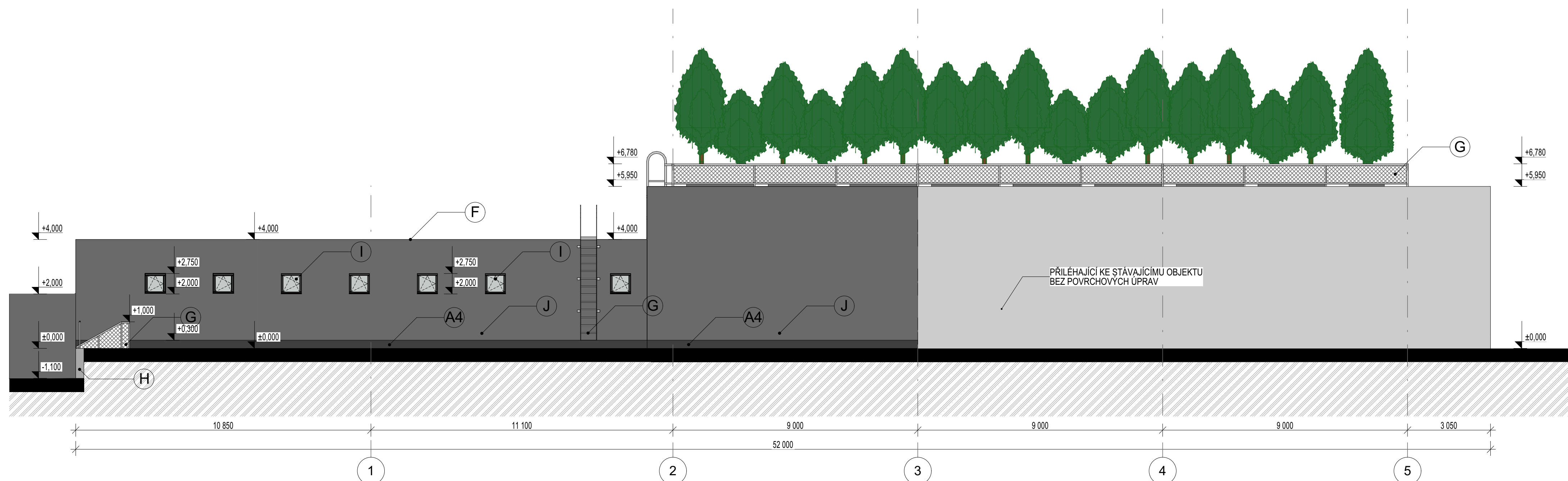
BOČNÍ POHLED - ZE DVORA



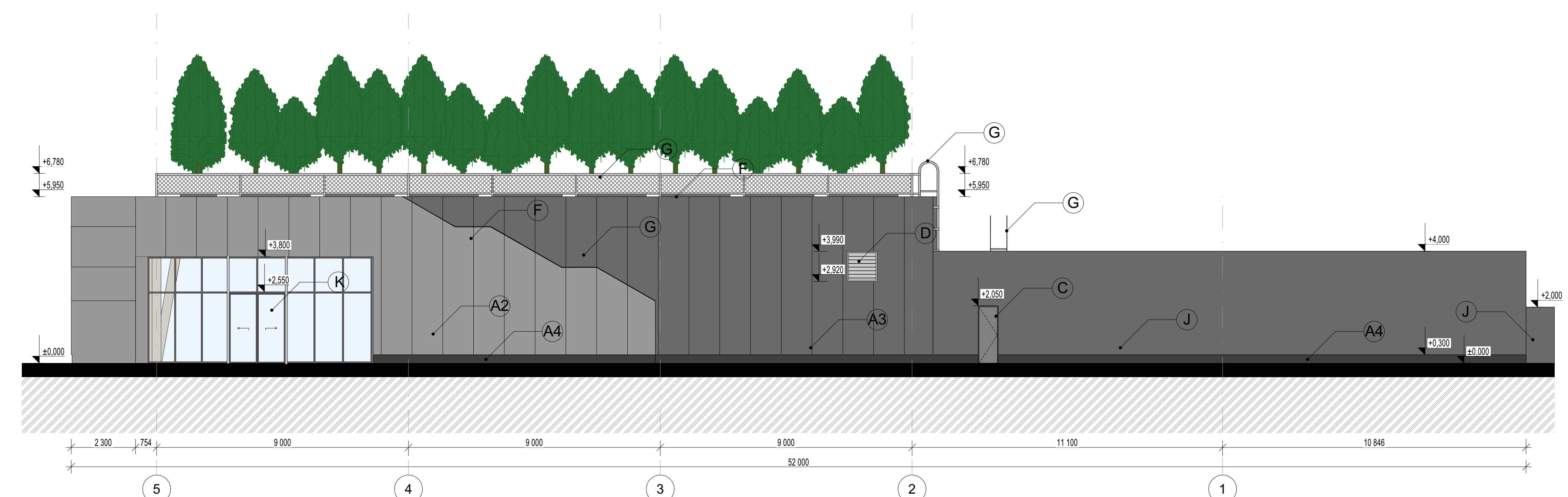
BOČNÍ POHLED - OD HLAVNÍ ULICE



ZADNÍ POHLED



PŘEDNÍ POHLED



SORTIMENT DŘEVIN PRO STŘEŠNÍ ZAHRADU

NÁZEV	ČESKÉ JMÉNO	OBRAZEK	PŘÍBLIŽNÁ VÝŠKA	POZNÁMKA
Comus mas	dřfin obecný		4 m	domácí druh
Amelanchier lamarckii	muchovník Lamarckův		6 m	
Corylus avellana	líška obecná		6 m	domácí druh
Physocarpus opulifolius	tavola kalinolistá		3 m	barva listů červená, zelená, nebo žlutá možno nakombinovat barevnost květů, v intervalu 2 let vhodné zmládit.
Buddleja davidii	komule Davidova		2 m	

VIZUALIZACE



LEGENDA ÚPRAV :

- A1 FASÁDNÍ SENDVIČOVÝ PIR (MW) PANEL + SINUS PLECH, BARVA RAL 9006 (ELOX HLINÍK NATURA)
- A2 FASÁDNÍ SENDVIČOVÝ PIR (MW) PANEL + SINUS PLECH, BARVA RAL 7040 (ZINC NATURAL)
- A3 FASÁDNÍ SENDVIČOVÝ PIR (MW) PANEL + SINUS PLECH, BARVA RAL 7031 (ZINC 10)
- A4 SKOKLOVÁ TENKOVŘSTVÁ OMÍTKA, BARVA RAL 7026
- B OCELOVÁ VRATA OTVÍRAVÁ, BARVA RAL 7016
- C HLINÍKOVÉ DVEŘE, BARVA RAL 7016
- D ŽALUZIOVÁ KLAPKA PRO ODVOD KOUŘE A TEPLA, ÚPRAVA POVRCHU POZINK
- E PROTIDĚŠŤOVÁ ŽALUZIE, ÚPRAVA POVRCHU POZINK
- F KLEMPÍŘSKÉ PRVKY - V BARVĚ PANELŮ RAL 9006, 7040, 7031 A OMÍTKY RAL 7031
- G ZAMEČNÍCKÉ VÝROBKY - ÚPRAVA POVRCHU POZINK
- H STĚNA MONOLITICKÁ BETONOVÁ POGLEDOVÁ
- I HLINÍKOVÉ OKNO, BARVA RAL 7016
- J TENKOVŘSTVÁ OMÍTKA, BARVA RAL 7031
- K SKLENĚNÉ VSTUPNÍ DVEŘE BARVA RAL 7016, BEZPEČNOSTNÍ SKLO + SKLENĚNÁ STĚNA

SEZNAM ZMĚN:

- ZMĚNA UŽITÍM STŘECHY NAD PRODEJNOU. STŘECHA BUDE BEZ PROVOZU
- ZMĚNA SKLADBY STŘEŠNÍHO PLÁŠTĚ NAD PRODEJNOU (NOSNÁ KONSTRUKCE ZŮSTÁVÁ NEMĚNNÁ)
- ZRUŠENÍ VENKOVNÍCH SCHODIŠŤ - ZAMEZENÍ PŘÍSTUPU NA NEPROVOZNÍ STŘECHU
- NOVE ZABRADI NA STŘEŠNÍ KONSTRUKCI NAD PRODEJNOU
- NOVÁ PŘÍPOJKA DEŠŤOVÉ KANALIZACE

BAREVNÝ ODSTÍN FASÁDY MUSÍ BÝT PŘED REALIZACÍ ODSOUHLASEN INVESTOREM A ZÁSTUPCEM ODBORU ÚZEMNÍHO PLÁNOVÁNÍ V HUSTOPEČÍCH!

+0,000 = 188,75 m n.m. - STÁVAJÍCÍ ÚROVEŇ PODLAHY 1.NP

DOKUMENTACE PRO ZMĚNU STAVBY PŘED DOKONČENÍM

1	2	3	4	5	6	7	8	9	10	11	12	13	14	15	16	17	18	19	20
---	---	---	---	---	---	---	---	---	----	----	----	----	----	----	----	----	----	----	----

MÍSTO STAVBY: Hustopeče	KATASTRÁLNÍ ÚZEMÍ: Hustopeče u Brna	
Parcel.: 1227; 1228/1; 1228/19; 1228/22; 1228/23; 1228/24; 1228/27; 1228/28; 1228/31; 1578/4; 1578/5		
ZADAVATEL A INVESTOR PROJEKTU Jednota, společně družstvo v Mikulově, Kocouhův nám. 1579, 69201 Mikulov, IČ 00932247, DIČ CZ00932247	LOGO FIRMY	ODSOUHLASENÍ INVESTOREM

COPYRIGHT: TENTO VÝKRES JE AUTORSKÝM DÍLOM ARCHITECTURNÍHO ÚSTAVU A NEMŮŽE BÝT BEZ JEHO SOUHLASU KOPÍROVÁN, NEBO ZPŮSOBNĚ TĚMTO OSOBAM SOUHLASÍ SE NA ZÁKLADE AUTORSKÉHO PRÁVA A PRAVĚKŮ DOUHLAŠENÍ A AUTORSKÁ PRÁVA.		GENERÁLNÍ PROJEKTANT Ing. arch. Tomáš Havlíček Václavův 11 602 00 Brno, www.ketajici.cz tel: +420 602 785 900 IČ: 60438435 DIČ: CZ216121683
AUTOR PROJEKTU: Ing. arch. Tomáš Havlíček	VYPRACOVAL: Ing. Markéta Grulková	KONTROLOVAL: Jiří Sedina DIS.
Supermarket COOP Hustopeče		HL. INŽ. PROJEKTU: Ing. arch. Tomáš Havlíček

PROJEKTANT SPECIALISTA: STAVEBNÍ FIRMA PLUS s.r.o. Mláčková 399/199 698 01 Hustopeče www.firmaplus.cz tel: +420 518 120 922	LOGO FIRMY 	AUTORIZAČNÍ RAZÍTKO
VYPRACOVAL: Ing. Markéta Grulková	KONTROLOVAL: Jiří Sedina DIS.	ZODPOVĚDNÝ PROJEKTANT: Ing. Marek Hasoň
PROFESE: D.1.1 ARCHITECTONICKO - STAVEBNÍ ŘEŠENÍ		

NÁZEV STAVEBNÍHO OBJEKTU: SO 01 Supermarket COOP	DATUM: 08/2022	MĚŘÍTKO: 1:100
POHLEDY	Č. ZAK.: 17-21-040	ČÍSLO VÝKRESU: D.1.1.2-05